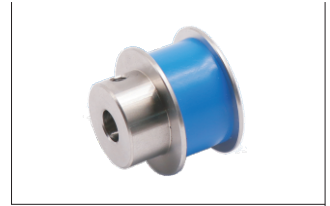
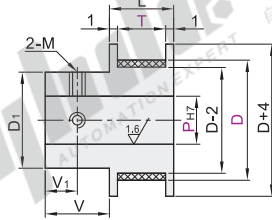


# 聚氨酯平皮带用滑轮

## 法兰型

### 圆孔+螺孔型

代码	类型	材质		硬度
		本体	衬层	衬层
ENK01	法兰型	SUS304	聚氨酯(蓝色)	肖氏A70



代码	型号	D	P <sub>H7</sub>	T	D <sub>1</sub>	V	V <sub>1</sub>	M	L
ENK01	15	5 6			12				T+2
	18	5 6 8			16	8	4	3	
	20	5 6 8							
	28	6 8 10	6	20					
	30	6 8 10 12	11						
	35	8 10 12	16						
	40		21	30	12	6	5		
	45	10 12	27						
	50		32	50	16	8	8		
	60	10 12 15							
	80	15 20 30		60					
100	20 30 40								



型号	D	P	T
ENK01	15 5 6	16 21	

ENK01—D18—P5—T11

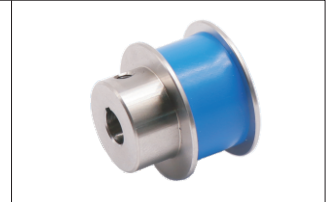
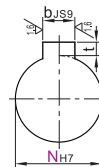
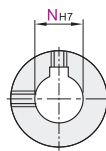
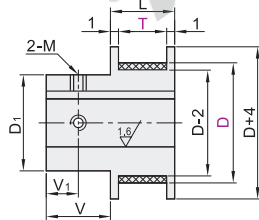


数量	1~5	6~
价格	100%	另行报价

交货期	5
-----	---

### 键槽孔+螺孔型

代码	类型	材质		硬度
		本体	衬层	衬层
ENK01	法兰型	SUS304	聚氨酯(蓝色)	肖氏A70



代码	型号	D	N <sub>H7</sub>	T	D <sub>1</sub>	V	V <sub>1</sub>	M	L
ENK01	20	8			16				T+2
	28				16	8	4	3	
	30	8 10 K10 12	6						
	35		11	20					
	40		16						
	45	10 K10 12	21						
	50		27	30	12	6	5		
	60	10 K10 12 15	32						
	80	15 20 30		50	16	8	8		
	100	20 30 40							

### 键槽尺寸 N: 新JIS(B1301)键槽尺寸表

N <sub>H7</sub>	b <sub>JS9</sub>	公差
8	3 ±0.0125	1.4
10 <sup>+0.015</sup>		1.8 <sup>+0.1</sup>
K10	4 ±0.0150	
12 <sup>+0.018</sup>	5 ±0.0150	2.3
15	6 ±0.0150	2.8
20 <sup>+0.021</sup>	8 ±0.0180	3.3 <sup>+0.2</sup>
30	12 ±0.0215	
40 <sup>+0.025</sup>		

① 当选键槽孔+螺孔的轴孔直径10、键槽宽4.0mm(高1.8mm)的规格时,请指定K10。



型号	D	N	T
ENK01	20	6 10 16	

ENK01—D28—N8—T11



数量	1~5	6~
价格	100%	另行报价

交货期	5
-----	---