

双轴承加长引导式法兰型

无挡圈尺寸指定型

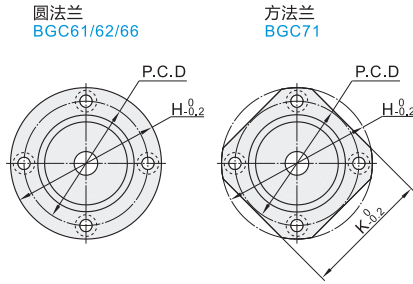
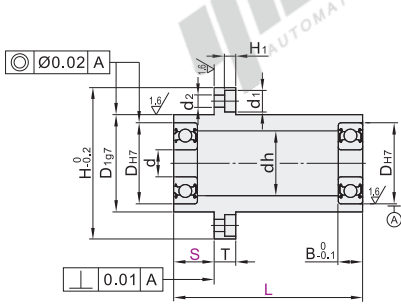
带座轴承

代码	类型	材质		表面处理
		轴承	轴承座	轴承座
BGC61	圆法兰	钢	S45C	发黑
BGC62				无电解镀锌
BGC66		不锈钢	SUS304	—
BGC71	方法兰	钢	S45C	无电解镀锌



① 由于产品批次不同，发货镀锌产品可能存在喷细砂，不影响尺寸及功能。

轴承精度：GB/T 307.1 0 级
相当于 JIS B 1514 0 级



视角标准：第一视角

型号			最小单位1		d	D _{H7}	B	H	T	dh	D ₁₉₇	P.C.D	K	d ₁	d ₂	H ₁	
代码	轴承型号	密封圈	L	S													
圆法兰 BGC61 BGC62 BGC66	608		51~100	5~85	8	22	7	47		18	27	37	36				
	628			10~80	8	24	8	50		20	30	40	37				
	6900			5~105	22	22	6	47		19	27	37	36				
	6000			10~100	10	26	8	52	8	22	32	42	39				
	6200			61~120	15~95	30	9	56		24	36	46	42	8	4.7	4.3	
	6901				10~100	24	6	50		21	30	40	38				
	6001				10~100	12	28	8	54		24	34	44	40			
	6201	ZZ (双盖式)		15~115	32	10	58			26	38	48	43				
	6902			10~115	28	7	59			25	35	47	45				
	BGC62	VV (非接触式 橡胶密封圈)		71~140	15~115	15	32	9	62	10	28	38	50	46	9.5	5.7	5.3
方法兰 BGC71	6202			15~115	35	11	66		29	42	54	49					
	6904			15~110	37	9	72		34	45	59	54					
	6004	DD (接触式 橡胶密封圈)		81~160	15~115	20	42	12	77	11	36	50	64	59			
	6204				47	14	81		40	54	68	62	11	6.8	6.3		
	6905			71~140	20~117	42	9	77		36	50	64	59				
	6005			81~160	20~137	25	47	12	88		41	54	72	67			
	6205				20~137	52	15	94		45	60	78	72				
	6906			71~140	20~117	47	9	88		41	54	72	67				
6006			81~160	20~137	30	55	13	96	13	48	62	80	73	14	9.2	8.3	
6206				20~137	55	16											
6007			121~160		35	62	14	104		55	70	88	79				

※ VV(非接触式橡胶密封圈)、DD(接触式橡胶密封圈)、轴承材质为钢。



型号		L	S	d
代码	轴承型号 密封圈			
BGC61	608 ZZ	51~100	5~85	8
BGC62	628 DD	10~80	10~80	
BGC62—628DD—L55—S30				



● 优惠价
数量 1~9 10~
价格 100% 另行报价



可选加工	不装配轴承、挡圈
代码	NA
技术说明	不装配轴承及挡圈 (附带出货)

可选加工

型号		L	S	可选加工代码
代码	轴承型号 密封圈			
BGC61	608 ZZ	51~100	5~85	NA
BGC62	628 DD	10~80	10~80	
BGC62—628DD—L55—S30—NA				



5