

固定座

◀ 粘贴型/螺丝型

☑ 粘贴型

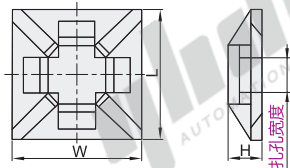
代码	类型	材质	阻燃等级	使用温度
ZIL17	粘贴型	尼龙66	UL94V-2	-40°C~+85°C

☑ 使用方法:

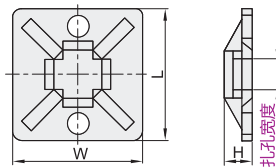
- 使用时将底面胶带撕去封纸, 再将固定座贴于铁板之上, 后以扎线带穿于孔中, 即可使用, 可省去面板钻孔之麻烦。



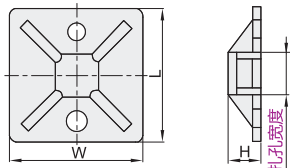
扎孔宽度: 3.2



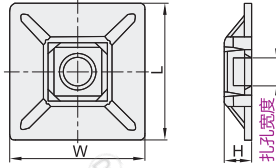
扎孔宽度: 4.5



扎孔宽度: 5.4



扎孔宽度: 5.4A



视角标准: 第一视角

销售方式	每袋数量
袋	500PCS

型号		颜色	销售方式	长度 L	宽度 W	高度 H	螺丝孔径
代码	扎孔宽度						
ZIL17	3.2	W(白色)	袋 (500pcs/袋)	12.5	12.5	3.2	不带孔
	4.5			19	19	3.9	Ø3
	5.4			25.8	25.8	6.1	Ø3.2
	5.4A			28	28	5.3	Ø5.5



请按图示订货

型号		
代码	扎孔宽度	颜色
ZIL17	3.2	W(白色)
	4.5	

ZIL17-3.2-W

☑ 螺丝型

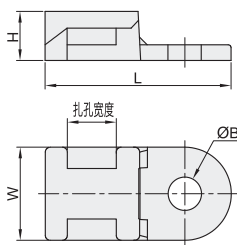
代码	类型	材质	阻燃等级	使用温度
ZIL18	螺丝型	尼龙66	UL94V-2	-40°C~+85°C
ZIL22				

☑ 使用方法:

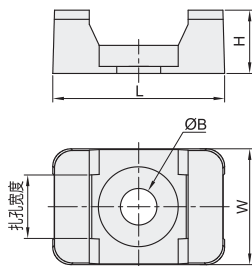
- 使用固定座以螺丝固定再以扎带绕绑电缆。马鞍型设计使电缆易于固定。



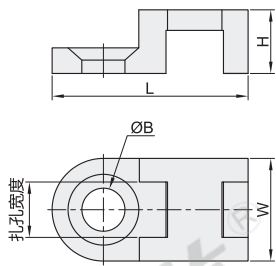
规格: 5



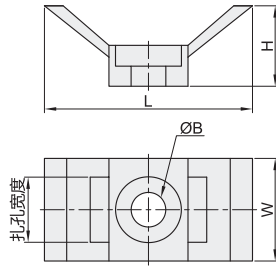
规格: 4/5A/9/9A



规格: 5.4



规格: 8.5/9.3



销售方式	每袋数量
袋	100PCS

视角标准: 第一视角

型号		颜色	销售方式	扎孔宽度	长度 L	宽度 W	高度 H	固定孔径B	型号		颜色	销售方式	扎孔宽度	长度 L	宽度 W	高度 H	固定孔径B
代码	规格								代码	规格							
ZIL18	4	W(白色)	袋 (100pcs/袋)	4	12.8	7	5.9	3.3	ZIL22	5	W(白色)	(100pcs/袋)	5	19.2	9.6	4.8	3.7
	5			19	9.5	5	3.4	5A		15			10	7	3.2		
	5A			5	15	7	3	9		23			16	9	6.2		
	5.4			5.4	19.1	6.2	4.2										
	8.5			8.5	13.8	17.5	5.3										
	9			9	23	16	9	6									
	9A			9	16	9	5										
	9.3			B(黑色)	9.3	30	14.7	9.3		5.2							



请按图示订货

型号		
代码	规格	颜色
ZIL18	5	W(白色)
	5A	

ZIL18-5-W