

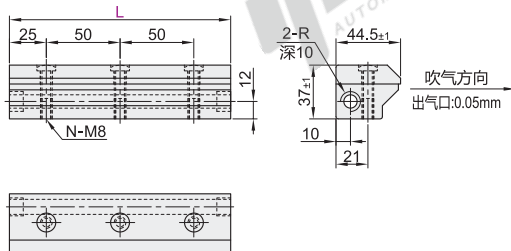
代码	类型	安装方式	主体材质	表面处理
ZWC01	经济型	底部安装	铝合金	本色阳极氧化
ZWC21				喷铁氟龙
ZWC23			SUS304	—
ZWC24				喷铁氟龙



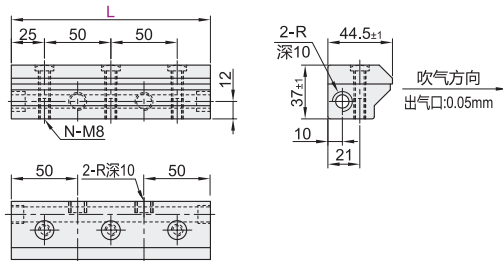
特点:

- 可定制任意长度的气刀;
- 空气放大率可达40倍;
- 安装简单, 无活动部件, 免维护;
- 气流均匀, 气幕的宽度等于气刀的长度。

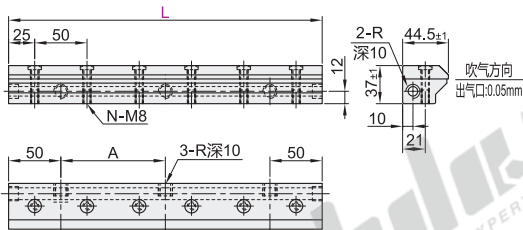
L: 100~450



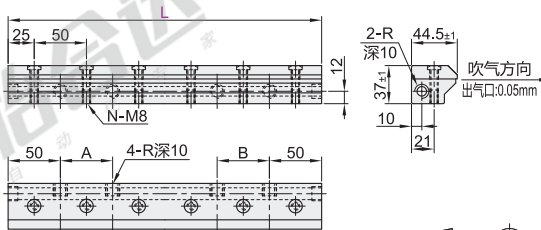
L: 500/550



L: 600~700



L: 750~1000



型号 代码	L	安装孔数 N	A	B	进气口螺纹 R	耗气量 (L/min)	噪音 (Db[A])
150	3				426	54	
200	4				568	56	
250	5				710	58	
300	6				852	60	
350	7				994	61	
400	8				1136		
ZWC01 450	9				1278	63	
ZWC21 500	10				1420		
550	11				PT1/4	1562	65
(SUS304) ZWC23 600	12				1704		
650	13	250			1846	66	
700	14	300			1988	68	
750	15	200	200		2130		
800	16				2272		
850	17	250	250		2414	70	
900	18				2556		
950	19				2698		
1000	20	300	300		2840	75	

耗气量是在0.5Mpa压力下测试得出, 数据仅供参考。



型号	
代码	L
ZWC01	<100
	150

ZWC01 - L100



优惠价	
数量	1~5
6~	
价格	100% 另行报价



交货期	5
-----	---

除尘降温类