

# 按钮开关

## Ø19安装孔系列

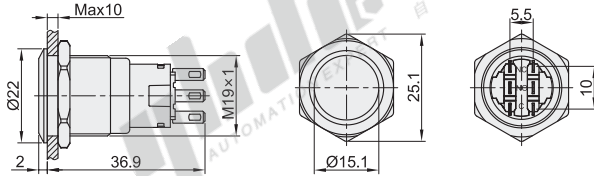
高品质型

CE



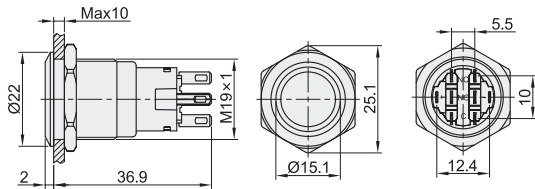
代码	类型	是否带灯	材质
ZHC41	按钮开关	不带灯	不锈钢
ZHC42		带灯	

不带灯  
ZHC41

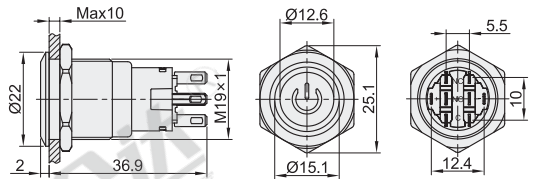


插脚位置图

带灯 ZHC42  
带灯类型: E



带灯 ZHC42  
带灯类型: F



视角标准: 第一视角

型号		按钮形状	触点类型	带灯类型	带灯颜色	指示灯额定电压	开孔尺寸	防护等级
代码	动作类型							
不带灯 ZHC41	F(复位)	F(平头)	11(1NO 1NC) 22(2NO 2NC)	—	—	—	Ø19.5	IP67
	Z(自锁)							
带灯 ZHC42	F(复位)	F(平头)	11(1NO 1NC) 22(2NO 2NC)	E(环形)	R(红色) G(绿色) Y(黄色) B(蓝色) W(白色)	A(AC/DC24V) V(AC/DC220V)	Ø19.5	IP67
	Z(自锁)			F(电源标识)				

性能特性

接触电阻	绝缘电阻	绝缘强度	操作行程	环境温度	机械寿命	电气寿命
< 20毫欧	> 1000兆欧	2000VAC	约1.5mm	-20°C ~ +55°C	操作类10万次以上 复位类100万次以上	20万次以上

蜂鸣器、按钮盒灯



请按图示订货

型号		按钮形状	触点类型	带灯类型	带灯颜色	指示灯额定电压
代码	动作类型					
带灯 ZHC42	Z(自锁) F(复位)	F(平头)	11(1NO 1NC) 22(2NO 2NC)	E(环形) F(电源标识)	B(蓝色) W(白色)	A(AC/DC24V) V(AC/DC220V)

ZHC42—F—F—22—F—W—V

