

单相滤波器

通用型·精巧型
螺丝固定型 金属外壳

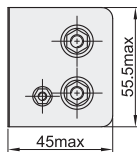
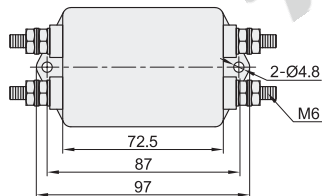
代码	类型		接线方式	安装方式	外壳材质
ZHN52	通用型	精巧型	螺丝	螺丝固定	金属

CE

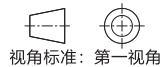
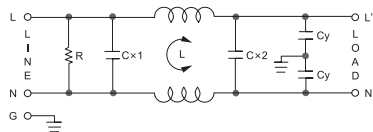


应用范围

- 控制、系统机柜安装，照明设备。



配线图



视角标准：第一视角

型号		高性能电路	安装方式	接线方式		电容器	电感
代码	额定电流(A)			入	出		
ZHN52	40	单极滤波	螺丝固定	螺丝	螺丝	CX: 0.22μF×2 CY: 3300PF×2	0.5mH×2
	50						

性能表

代码	额定电流(A)	额定电压	工作频率	工作温度	最大漏电流	气候类别	保存温度	测试电压	相关设计标准
ZHN52	40	115/250VAC	50/60Hz	-25°C~+85°C	0.5mA线-地@ 115VAC/60Hz 1.0mA线-地@ 250VAC/50Hz	25/85/21	-25°C~+100°C	线-线500 VDC/1分钟 线-地2000 VAC/1分钟	CE
	50								

滤波器



请按图示订货

型号	
代码	额定电流(A)
ZHN52	40
	50

ZHN52 — 40