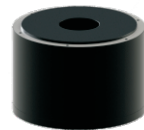


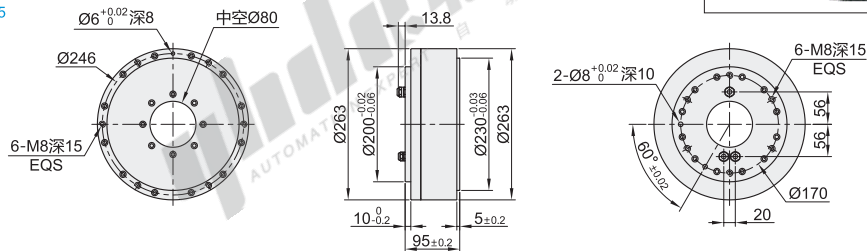
代码	类型	电机外径
ZJC06	外转子DD马达	$\varnothing 263$

特点

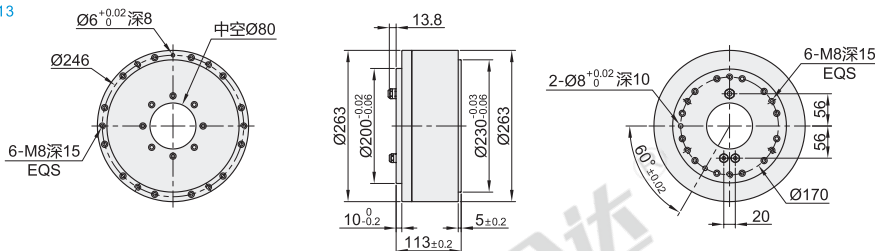
- 产品系列丰富，峰值转矩9~500.N.m可选，电机应用广泛，内置光栅编码器反馈；
- 重复精度高，低轴向、径向跳动，满足高精度客户要求，直接连接负载，高响应，基本实现免维护。



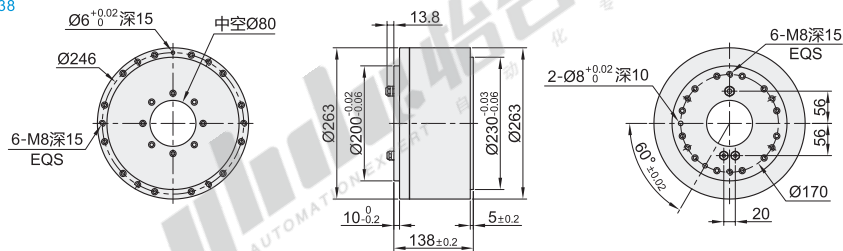
电机高度：95



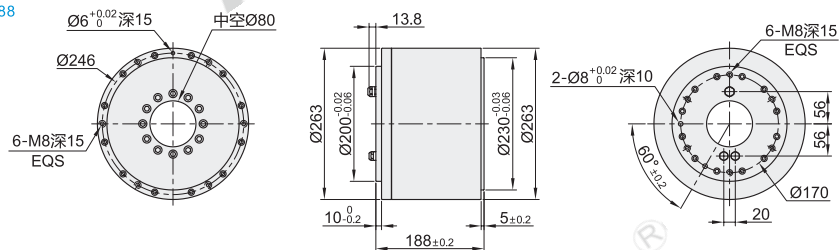
电机高度：113



电机高度：138



电机高度：188



视角标准：第一视角

性能参数表

型号	出线位置	驱动器选配
ZJC06-95	B2 (底部出线)	无指定(不配驱动器)
ZJC06-113		S(高创脉冲型驱动器)
ZJC06-138		SE(高创总线型驱动器)
ZJC06-188		

型号	ZJC06-95	ZJC06-113	ZJC06-138	ZJC06-188
连续转矩(N.m)	45	95	150	250
连续电流(A rms)	7.1	7.1	7.1	7.1
最大转矩(N.m)	135	190	300	500
最大电流(A rms)	21.3	14.2	14.2	14.2
转矩常数(Nm/A rms)	6.3	13.4	21.9	35.2
电阻(Ω (25°C))	1.7	2.7	3.9	6.7
电感(mH (25°C))	5	8.3	13.4	22.8
极数	40	40	40	40
反电势常数(Vrms/rad/s)	5.2	10.9	17.9	28.7
最大额定功耗(W(25°C))	163.6	259.9	375.4	644.9
电机常数(Nm/√W)	7.9	3	7.9	7.9
转动惯量(Kg.m ²)	0.076	0.1	0.15	0.21
电机重量(kg)	18.5	24.4	35	47.5
最高转速(rpm)	200	150	120	100
定位精度(Arc sec)	±20	±20	±20	±20
重复精度(Arc sec)	±1.5	±1.5	±1.5	±1.5
分辨率(sin/cos)	16384	16384	16384	16384
最大轴向载荷(N)	4000	40000	40000	40000
最大径向载荷(N.m)	400	400	400	400
轴向偏摆(mm)	0.005	0.005	0.005	0.005
径向偏摆(mm)	0.005	0.005	0.005	0.005

DD马达标配4米动力线和编码器线缆，若有其它长度需求请与我联系。



型号	出线位置	驱动器选配
ZJC06-95	B2	无指定CS/SE

请按图示订货 ZJC06-95-B2-S



优惠价

数量	1~5	6~
价格	100%	另行报价

未标价(元)



交货期

14