

PVDF板/PET板

标准级

隔热板材料

G2

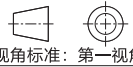
□ PVDF板

代码	类型		加工方式	材质	颜色	使用环境温度
J-JBF01	PVDF板	进口	标准级	圆锯切割	聚偏二氟乙烯	白色
J-JBF02				六面铣削		



□ 产品特点:

- 可满足140°C下长期使用;
- 良好的化学耐受性、良好的抗老化性能;
- 低摩擦系数;
- 良好的电气性能、良好的焊接性;
- 低吸湿性。



型号	最小单位1		T
代码	A	B	
J-JBF01	30~300	30~300	5
J-JBF02			10
			15
			20

□ A·B·T尺寸公差

代码	加工方式	A/B尺寸公差	T	T公差
J-JBF01	圆锯切割	0~5	5~10	0~1.1
			15~20	0~1.7
J-JBF02	六面铣削	±0.2	5~20	±0.2

□ A≥B

□ 性能表

项目	测试标准	单位	标准级
密度	DIN EN ISO 1183-1	g/cm ³	1.78
吸水性	DIN EN ISO 62	%	0.4
可燃性	UL94	—	V0
屈服应力		MPa	55
断裂伸长率	DIN EN ISO 527	%	30
拉伸弹性模量		MPa	2200
肖氏硬度	DIN EN ISO 868	scale D	77
线性热膨胀系数	DIN 53752	10 ⁻⁵ /K	100~140
长期使用温度	Average	°C	0~140
体积电阻率	IEC 60093	Ω·cm	10 ¹⁴
表面电阻率		Ω	10 ¹⁴



请按图示订货

型号	最小单位1		T
代码	A	B	
J-JBF01	30~300	30~300	5
J-JBF02			10

J-JBF01—A250—B100—T5



未标价(元)

数量	1~9	10~
价格	100%	另行报价

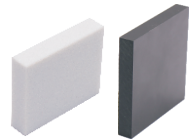


交货期

7

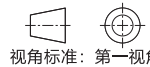
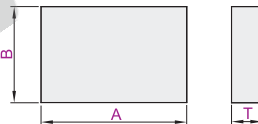
□ PET板

代码	类型		加工方式	材质	颜色	使用环境温度	吸水性	弹性模量 (MPa)	线性膨胀系数(K)
J-JBT01	PET板	进口	标准级	聚对苯二甲酸乙二醇酯	黑色	-20~110°C	0.25%	3200	60×10 ⁻⁶
J-JBT03					白色				
J-JBT02					黑色				
J-JBT04					白色				



□ 产品特点:

- 尺寸稳定性好、低吸湿性;
- 高刚度和高硬度;
- 良好的抗蠕变性;
- 良好的耐磨损性;
- 较低的热膨胀系数。



型号	最小单位1		T
代码	A	B	
J-JBT01	30~300	30~300	8
J-JBT02			16
J-JBT03			20
J-JBT04			30

□ A·B·T尺寸公差

代码	加工方式	A/B尺寸公差	T	T公差
J-JBT01	圆锯切割	0~5	8~16	0~1.1
J-JBT03			20~30	0~1.7
J-JBT02	六面铣削	±0.2	8~30	±0.2
J-JBT04				

□ A≥B

□ 性能表

项目	测试标准	单位	标准级
密度	DIN EN ISO 1183-1	g/cm ³	1.38
吸水性	DIN EN ISO 62	%	0.3
可燃性	UL94	—	HB
屈服应力		MPa	85
断裂伸长率	DIN EN ISO 527	%	15
拉伸弹性模量		MPa	3000
肖氏硬度	DIN EN ISO 868	scale D	84
线性热膨胀系数	DIN 53752	10 ⁻⁵ /K	60
长期使用温度	Average	°C	-20~115
体积电阻率	IEC 60093	Ω·cm	10 ¹⁶
表面电阻率		Ω	10 ¹⁶



请按图示订货

型号	最小单位1		T
代码	A	B	
J-JBT01	30~300	30~300	8
J-JBT02			16

J-JBT01—A250—B100—T8



未标价(元)

数量	1~9	10~
价格	100%	另行报价



交货期

7