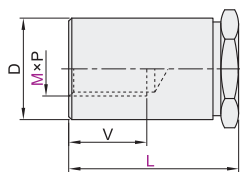


# 压铆螺柱/密封螺母柱

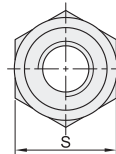
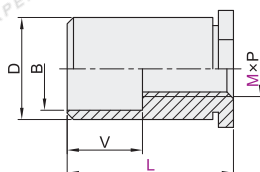
## 压铆螺柱

| 代码    | 类型  | 材质     | 表面处理 |
|-------|-----|--------|------|
| TBY11 | 盲孔型 | 碳钢     | 镀锌   |
| TBY12 |     | SUS304 | —    |
| TBY15 | 通孔型 | 碳钢     | 镀锌   |
| TBY16 |     | SUS304 | —    |

盲孔型  
TBY11  
TBY12



通孔型  
TBY15  
TBY16



扫一扫  
观看产品视频

视角标准：第一视角

## 盲孔型

| 型号       |             | L              | 螺距 P | D    | S   | 安装板最小厚度 | 安装板孔径 $+0.08$<br>0 | 孔中心到板边缘的最小距离 |
|----------|-------------|----------------|------|------|-----|---------|--------------------|--------------|
| 代码       | M           |                |      |      |     |         |                    |              |
| (碳钢)     | 3           | 6 8 10 12 14   | 0.5  | 4.2  | 4.8 | 1.02    | 4.22               | 6            |
|          | TBY11<br>3A |                |      |      |     |         |                    |              |
| (SUS304) | 4           | 16 18 20 22 25 | 0.7  | 7.12 | 7.9 | 1.27    | 7.14               | 8            |
|          | TBY12       |                |      |      |     |         |                    |              |
|          | 5           |                |      |      |     |         |                    |              |

## V尺寸表

| L           | V   |
|-------------|-----|
| 6           | 3.2 |
| 8 10        | 4   |
| 12          | 5   |
| 14 16       | 6.5 |
| 18 20 22 25 | 9.5 |

螺纹M3A的螺柱桶壁比M3螺纹的桶壁更厚一些。

## 通孔型

| 型号       |       | L              | 螺距 P | B    | D    | S   | 安装板最小厚度 | 安装板孔径 $+0.08$<br>0 | 孔中心到板边缘的最小距离 |
|----------|-------|----------------|------|------|------|-----|---------|--------------------|--------------|
| 代码       | M     |                |      |      |      |     |         |                    |              |
| (碳钢)     | 3.5   | 6 8 10 12 14   | 0.6  | 3.9  | 5.39 | 6.4 | 1.02    | 5.41               | 6.8          |
| TBY15    |       |                |      |      |      |     |         |                    |              |
| (SUS304) | 4     | 16 18 20 22 25 | 0.7  | 4.8  | 7.12 | 7.9 | 1.27    | 7.14               | 8            |
|          | TBY16 |                |      |      |      |     |         |                    |              |
|          | 5     |                | 0.8  | 5.35 |      |     |         |                    |              |

## V尺寸表

| L        | V  |
|----------|----|
| 6 8      | 0  |
| 10 12 14 | 4  |
| 16 20 20 | 8  |
| 22 25    | 11 |

## 盲孔型

| 型号    |    | L         |
|-------|----|-----------|
| 代码    | M  |           |
| TBY11 | 3  | 6 8 10 12 |
| TBY12 | 3A |           |

TBY12—M3—L10



请按图示订货



未税价(元)

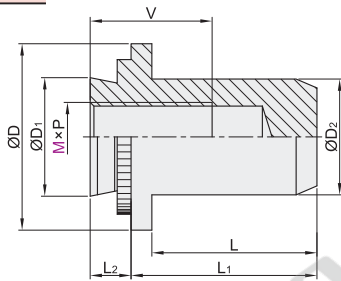
| 优惠价 |           |
|-----|-----------|
| 数量  | 1~99 100~ |
| 价格  | 100% 另行报价 |



交货期  
7

## 密封螺母柱

| 代码    | 类型    | 材质     | 表面处理 |
|-------|-------|--------|------|
| TBY21 | 密封螺母柱 | 碳钢     | 镀锌   |
| TBY22 |       | SUS304 | —    |



视角标准：第一视角

| 型号       |   | 嘴位编码 | 螺距 P | L    | L1   | L2 (max) | D    | D1 (max) | D2 (max) | V   | 安装板最小厚度 | 安装板孔径 | 孔中心到安装板边缘最小距离 |
|----------|---|------|------|------|------|----------|------|----------|----------|-----|---------|-------|---------------|
| 代码       | M |      |      |      |      |          |      |          |          |     |         |       |               |
| (碳钢)     | 3 | 1    | 0.5  | 8.5  | 9.6  | 0.97     | 6.35 | 4.2      | 3.84     | 5.3 | 1       | 4.22  | 4.8           |
|          |   | 2    |      |      |      |          |      |          |          |     |         |       |               |
| TBY21    | 4 | 1    | 0.7  | 9.8  | 11.2 | 0.97     | 7.95 | 5.38     | 5.2      | 7.1 | 1.4     | 5.41  | 6.9           |
|          |   | 2    |      |      |      |          |      |          |          |     |         |       |               |
| (SUS304) | 5 | 1    | 0.8  | 12.7 | 14.3 | 0.97     | 8.75 | 6.33     | 6.02     | 7.8 | 1.4     | 6.35  | 7.1           |
|          |   | 2    |      |      |      |          |      |          |          |     |         |       |               |
| TBY22    | 6 | 1    | 1.0  | 12.7 | 14.3 | 1.38     | 11.1 | 8.73     | 7.8      | 7.8 | 2.29    | 8.75  | 8.6           |
|          |   | 2    |      |      |      |          |      |          |          |     |         |       |               |



请按图示订货

| 型号    |   | 嘴位编码 |
|-------|---|------|
| 代码    | M |      |
| TBY21 | 4 | 1    |
| TBY22 | 2 |      |

TBY22—M4—1



未税价(元)

| 优惠价 |           |
|-----|-----------|
| 数量  | 1~99 100~ |
| 价格  | 100% 另行报价 |



交货期  
7

垫圈·吊环  
螺母·螺帽

C2