

# 可折满幅手轮/可折凹幅手轮

手柄可折型

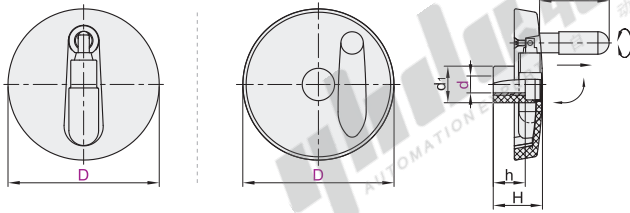
## 手轮

### 可折满幅手轮(材质: PA)

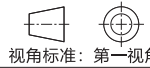
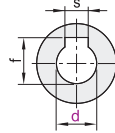
代码	类型	安装方式	联轴部分		手轮主体		握柄	
			材质	表面处理	材质	颜色	材质	颜色
HAN09	手柄可折型	键槽孔型	S45C	发黑	PA	黑色	PA	黑色

D:82.5

D:108.5/125/160/200



键槽孔型



视角标准: 第一视角

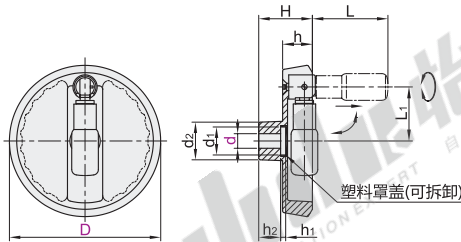
型号		D	d	H	h	d <sub>1</sub>	L	参考重量 (kg/pcs)
HAN09		82.5	8	35	18	23		0.11
		108.5	10	34	22	25	45	0.2
		125	12	40	27	35		0.39
		160	16	46.5	30	38		0.57
		200	18	53	36	48.5	80	0.99

键槽尺寸表

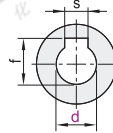
d	f	f公差	s	s公差
8	9		2	
10	11.4		3	
12	13.8		4	
14	16.3	+0.1 0	5	+0.015
16	18.3			
18	20.8			
20	22.8		6	

### 可折满幅手轮(材质: ADC)

代码	类型	安装方式	联轴部分		手轮主体		握柄安装部		握柄	
			材质	表面处理	材质	表面处理	材质	表面处理	材质	颜色
HAN12	手柄可折型	键槽孔型	ADC	喷漆涂层	ADC	喷漆涂层	S45C	发黑	PA	黑色



键槽孔型



视角标准: 第一视角

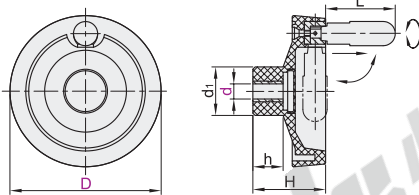
型号		D	d	手轮主体颜色	d <sub>1</sub>	d <sub>2</sub>	h	h <sub>1</sub>	h <sub>2</sub>	H	L	L <sub>1</sub>	参考重量 (kg/pcs)	
HAN12	125	12											0.46	
		14				31	24.5		18	45	62.5	44.5	0.42	
	140	14	E(黑色)	23	36	26	4		19	47		52	0.589	
		16	Y(银色)										61	0.58
	160	14							20	48				0.75
		16												0.7
	200	18				42	27		24	53	87.5	80.5		1.07
		20												1.14

键槽尺寸表

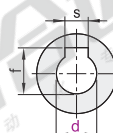
d	f	f公差	s	s公差
12	13.8		4	
14	16.3		5	
16	18.3	+0.1 0	6	+0.015
18	20.8			
20	22.8			

### 可折凹幅手轮

代码	类型	安装方式	联轴部分		手轮主体		握柄	
			材质	表面处理	材质	颜色	材质	颜色
HAN10	手柄可折型	键槽孔型	S45C	发黑	PA	黑色	PA	黑色



键槽孔型



视角标准: 第一视角

型号		D	d	d <sub>1</sub>	H	h	L	参考重量 (kg/pcs)
HAN10		100	10	32	49	22.5	45	0.2
		125	12	36	57	27	65	0.39
		160	16	46	64	28	80	0.57
		200	18	51	67	31		0.99

键槽尺寸表

d	f	f公差	s	s公差
10	11.4		3	
12	13.8		4	
16	18.3	+0.1 0	5	+0.015
18	20.8		6	

### 可折凹幅手轮

型号		D	d
代码		100	10
KAN10		125	12
		160	16
		200	18

HAN10—D125—d12



未税价(元)

优惠价

数量	1~9	10~
价格	100%	另行报价



交货期

12

请按图示订货

手轮