

Ø22安装孔系列

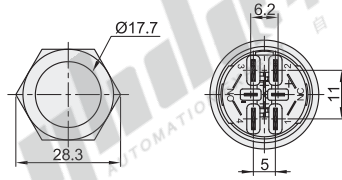
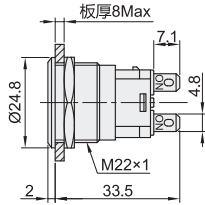
经济型大电流款 铜镀铬

按钮开关 / 开关选配件

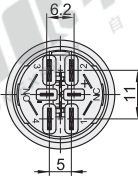
按钮开关

代码	类型	是否带灯	材质
ZHC78	按钮开关	不带灯	铜镀铬
ZHC79		带灯	

不带灯: ZHC78



插脚位置图

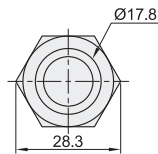
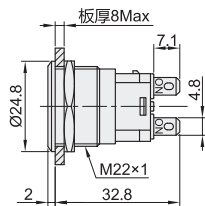


CE

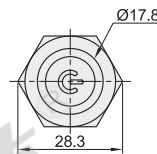
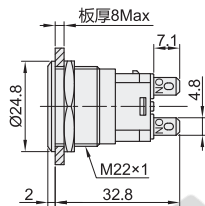


带灯: ZHC79

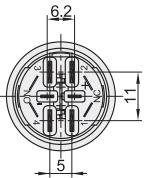
带灯类型: E



带灯类型: F



插脚位置图



视角标准: 第一视角

型号		按钮形状	触点类型	带灯类型	带灯颜色	带灯电压	开孔尺寸	防护等级
代码	动作类型							
不带灯 ZHC78	F(复位) Z(自锁)	F(平头)	11(1NO 1NC)	—	—	—	Ø22	IP65
带灯 ZHC79				R(红色)	A(AC/DC24V)			
				G(绿色) Y(黄色) B(蓝色) W(白色)	V(AC/DC220V)			

性能特征

接触电阻	绝缘电阻	开关额定值	环境温度	机械寿命	电气寿命	耐焊锡热
< 50毫欧	> 1000兆欧	250V/5A	-22°C ~ 55°C	100万次以上	10万次以上	320°C(或30W烙铁)不超过3秒

不带灯

代码	动作类型	按钮形状	触点类型
ZHC78	F Z	F	11

ZHC78—F—F—11

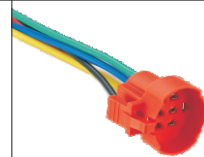
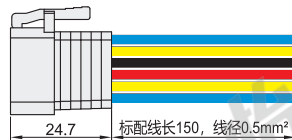
带灯

代码	动作类型	按钮形状	触点类型	带灯类型	带灯颜色	带灯电压
ZHC79	F Z	F	11	E F	R G Y B W	A V

ZHC79—F—F—11—E—R—A

开关选配件

代码	类型	材质
ZHC80	连接器插件	塑料



红、黑线是LED线, 蓝线是常开端(NO), 黄线是常闭端(NC).

视角标准: 第一视角

型号		引线数量	适配类型	适用开孔尺寸
代码	适配开关			
ZHC80	01(适配按钮开关)	4	无灯(1NO 1NC)	Ø22
		6	带灯(1NO 1NC)	

代码	适配开关	引线数量
ZHC80	01	4 6

ZHC80—01—4

蜂鸣器、按钮盒、指示灯