

# 平面锁

## 锁芯一体式按钮/把手型按钮

三点式 把手按压转动式

### 锁芯一体式按钮

代码	类型			材质		表面处理			
				基座	把手	锁舌	基座	把手	锁舌
XBT02	把手按压转动式	锁芯一体式按钮	带锁芯	SUS304		拉丝			
XAT73				ZDC5		S45C		镀砂铬	
XAT74				ZDC5		S45C		喷无光黑	
XAT75				ZDC5		S45C		镀珍珠铬	
XAT76				ZDC5		S45C		镀蓝白锌	



### 特点:

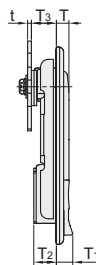
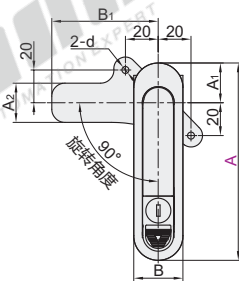
- 锁舌旋转90°实现开启锁闭功能;
- XAT73-A87.5, XAT74-A87.5锁芯无防盗功能, 一字螺丝刀能开启;
- 可左旋或右旋使用。

- XAT73-A87.5, XAT73-A121, XAT74-A87.5, XAT74-A121, XAT75, XAT76, XBT02 锁舌孔尺寸: □8×8

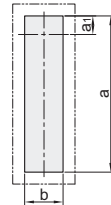
- XAT73-A147, XAT74-A147 锁舌孔尺寸: □10×10

- 带锁芯型配置钥匙: 2把

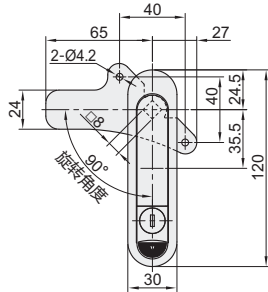
带锁芯  
XBT02  
XAT73  
XAT74



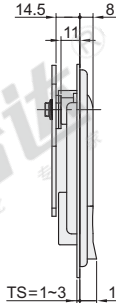
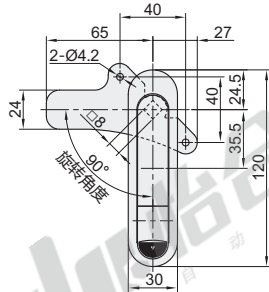
### 开孔尺寸



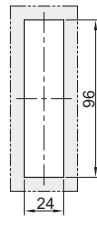
带锁芯  
XAT75



无锁芯  
XAT76



### 开孔尺寸



视角标准: 第一视角

型号	A	A1	A2	B	B1	d	T	T1	T2	T3	t	a	b	a1	TS(适用门板厚度)	参考重量(kg)
XAT73	87.5	24.3	24	28.5	65	4.2	8	10.5	11	15	2.3	62.5	23.5	11.5	1~4	0.215
XAT74	121	28.5	25	33	72	—	9	11	13.5	—	3	95.5	26.5	13.5	—	0.29
XAT75	147	20	24	29.5	65	5	10.5	—	—	14	—	117	26.5	13.5	—	0.37
XBT02	118	20	24	29.5	65	5	10.5	—	—	14	—	96	24	—	1~3	0.272

型号	参考重量(kg)
XAT73	0.215
XAT75	0.20
XAT76	0.19

请按图示订货

型号	A
XAT73	87.5
XAT74	121

型号	A
XAT75	147
XAT76	118

未税价(元)

优惠价  
数量 1~4 5~  
价格 100% 另行报价

交货期  
1

### 把手型按钮

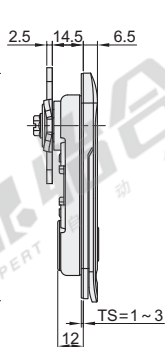
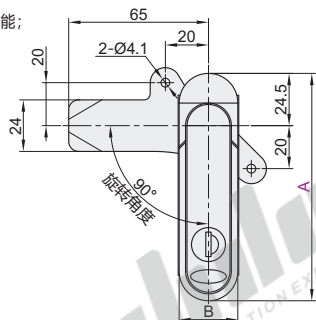
代码	类型			材质		表面处理	
				基座	把手	锁舌	基座
XAT87	把手按压转动式	把手型按钮	带锁芯	ZDC5	S45C	喷银白漆	镀锌
XAT88	把手按压转动式	把手型按钮	无锁芯	ZDC5	S45C	喷银白漆	镀锌

### 特点:

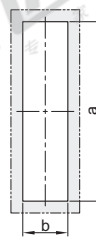
- 锁舌旋转90°实现开启锁闭功能;
- 可左旋或右旋使用。

- 锁舌孔尺寸: □8×8

- 带锁芯型配置钥匙: 2把



### 开孔尺寸



视角标准: 第一视角

型号	A	B	a	b	参考重量(kg)
XAT87	89	28	63	24	0.29
XAT88	107	28	80	24	0.29
XAT88	123	28	96	24	0.29

请按图示订货

型号	A
XAT87	89
XAT88	107

未税价(元)

优惠价  
数量 1~4 5~  
价格 100% 另行报价

交货期  
1