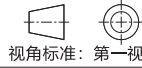
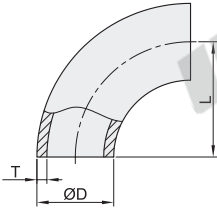


卫生级管道配件

- ◀ 焊接型90°短弯头/焊接型90°长弯头
 - ◀ 夹式长三通/夹式90°短弯头
- 3A标准

焊接型90°短弯头

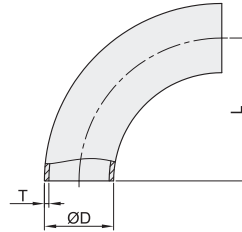
代码	类型	材质
BLA51	焊接型90°短弯头	SUS304
BLA52		SUS316L



视角标准：第一视角

焊接型90°长弯头

代码	类型	材质
BLA53	焊接型90°长弯头	SUS304
BLA54		SUS316L



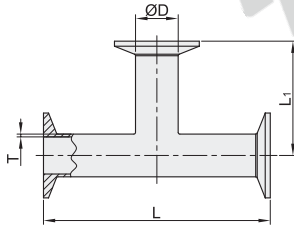
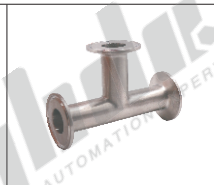
视角标准：第一视角

型号		适用管径	ØD	L	T
代码	公称尺寸				
BLA51 BLA52	5	1/2"	12.7	19.05	1.65
	8	3/4"	19.05	28.58	
	10	1"	25.4	38.1	
	15	1.5"	38.1	57.2	
	20	2"	50.8	76.2	
	25	2.5"	63.5	95.25	
	30	3"	76.2	114.3	
40	4"	101.6	152.4	2.1	

型号		适用管径	ØD	L	T	
代码	公称尺寸					
BLA53 BLA54	10	1"	25.4	52.4	1.65	
	15	1.5"	38.1	74.6		
	20	2"	50.8	103.2		
	25	2.5"	63.5	131.8		
	30	3"	76.2	160.3		
	40	4"	101.6	211.1		2.1

夹式长三通

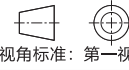
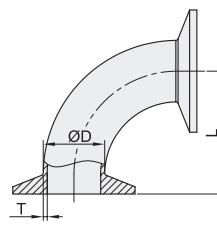
代码	类型	材质
BLA55	夹式长三通	SUS304
BLA56		SUS316L



视角标准：第一视角

夹式90°短弯头

代码	类型	材质
BLA57	夹式90°短弯头	SUS304
BLA58		SUS316L



视角标准：第一视角

型号		适用管径	ØD	L	L ₁	T	
代码	公称尺寸						
BLA55 BLA56	10	1"	25.4	120.6	60.3	1.65	
	15	1.5"	38.1	139.8	69.9		
	20	2"	50.8	177.8	88.9		
	25	2.5"	63.5	177.8	88.9		
	30	3"	76.2	190.6	95.3		
	40	4"	101.6	228.4	114.2		2.1

型号		适用管径	ØD	L	T	
代码	公称尺寸					
BLA57 BLA58	10	1"	25.4	50.8	1.65	
	15	1.5"	38.1	69.9		
	20	2"	50.8	88.9		
	25	2.5"	63.5	108		
	30	3"	76.2	127		
	40	4"	101.6	168.2		2.1

夹式长三通

型号		适用管径
代码	公称尺寸	
BLA55	10	1"
BLA56	15	1.5"

BLA56 — 15



优惠价	
数量	1~9 10~
价格	100% 另行报价

