

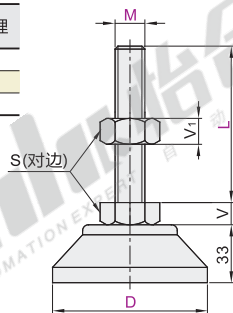
# 经济型脚杯

## 固定调节型·全尼龙底座型/全PA底座型 中载型

### 全尼龙底座型

代码	类型	材质		表面处理
		螺杆	底座	
E-WAD21	全尼龙底座型	S45C	尼龙	镀锌
E-WAD22			(PA6-GF25)	镀铬
E-WAD23		SUS304		—

- 用途：自动化机械、铝挤型设备、输送设备。  
 ① 标准螺杆长度以25mm为一个梯度，可根据客户要求定制长度，需要注意定制长度后，切短的面无表面处理，碳钢会喷漆防锈。



视角标准：第一视角

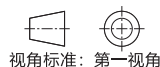
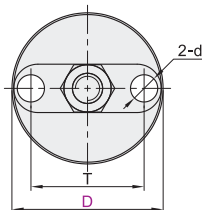
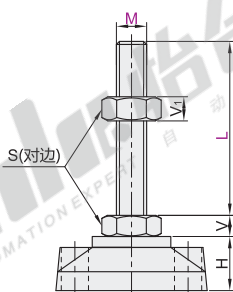
型号	D	M	L	螺距	S	V	V1	垂直承载能力(Kg)	参考重量(Kg/pcs)
E-WAD21 E-WAD22 E-WAD23	65	12	50	1.75	19	8	10	280	0.18
			75						0.19
			100						0.21
			125						0.3
			150						0.32
			75						0.28
		16	100	2	24	10	13	420	0.3
			125						0.32
			150						0.38

型号	D	M	L	螺距	S	V	V1	垂直承载能力(Kg)	参考重量(Kg/pcs)
E-WAD21 E-WAD22 E-WAD23	80	12	50	1.75	19	8	10	280	0.2
			75						0.22
			100						0.26
			125						0.28
			150						0.34
			75						0.28
		16	100	2	24	10	13	420	0.33
			125						0.35
			150						0.41
		20	100	2.5	30	13	16	560	0.47
			125						0.49
			150						0.57

### 全PA底座型

代码	类型	材质		表面处理
		螺杆	底座	
E-WAD26	全PA底座型	S45C	PA	镀铬
E-WAD27				镀锌
E-WAD28		SUS304		—

- 特点：腐蚀性、耐油性、耐磨性能良好。  
 ① 标准螺杆长度以25mm为一个梯度，可根据客户要求定制长度，需要注意定制长度后，切短的面无表面处理，碳钢会喷漆防锈。



视角标准：第一视角

型号	D	M	L	螺距	S	H	V	V1	T	d	承载(Kg)	参考重量(Kg/pcs)
E-WAD26 E-WAD27 E-WAD28	65	12	50	1.75	24		10	13				0.17
			75									0.19
			100									0.21
		20	50	2.5	30	29	13	16	60	8.5	700	0.18
			75									0.22
			100									0.23
	80	12	50	1.75	24		10	13				0.27
			75									0.3
			100									0.32
		16	50	2	24		10	13				0.37
			75									0.39
			100									0.41
	100	12	50	1.75	24		10	13				0.49
			75									0.52
			100									0.55

型号	D	M	L	螺距	S	H	V	V1	T	d	承载(Kg)	参考重量(Kg/pcs)
E-WAD26 E-WAD27 E-WAD28	100	12	50	1.75	36	33	16	19	73	11	980	0.61
			75									0.64
			100									0.69
		16	50	2	24		10	13				0.41
			75									0.42
			100									0.43
	120	12	50	1.75	36	34.5	16	19	90	11	1050	0.54
			75									0.55
			100									0.57
		16	50	2	24		10	13				0.66
			75									0.68
			100									0.70
	150	12	50	1.75	36		10	13				0.74
			75									0.68
			100									0.7

### 全PA底座型

型号	D	M	L	螺距
E-WAD26	65	12	100	2
E-WAD27	65	12	150	2

### 可选加工(见P1659)

型号	D	M	L	可选加工代码
E-WAD26	65	12	100	WL BS...
E-WAD27	65	12	150	WL BS...



E-WAD26—D80—M16—L100

E-WAD26—D80—M16—L100—WS



### 优惠价

数量	1~9	10~
价格	100%	另行报价



1



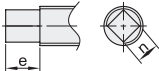
可选加工

代码

技术说明

WS

螺杆末端加工外四角




选型方法 **WS**

M	n	e
10	6	
12		10
14	8	
16	10	12
20	12	13.5
24	14	15
30	18	22

WL

螺杆末端加工外六角

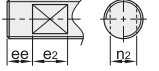


选型方法 **WL**

M	n1	e1
10	6	
12		10
14	8	
16	10	
20	13	14
24	16	18
30	20	21

BS

螺杆末端加工扳手槽



选型方法 **BS**

M	n2	ee	e2
10	8	8	
12			
14	12		12
16	13		
20	17		
24	20	15	18
30	26		

代码	技术说明																			
NS	螺杆末端加工内四角	<table><tr><th>选型方法</th><th>NS</th></tr><tr><td>M</td><td>n3 e3</td></tr><tr><td>10</td><td>5</td></tr><tr><td>12</td><td>6 10</td></tr><tr><td>14</td><td></td></tr><tr><td>16</td><td>8 12</td></tr><tr><td>20</td><td>13.5</td></tr><tr><td>24</td><td>10 15</td></tr><tr><td>30</td><td>20</td></tr></table>	选型方法	NS	M	n3 e3	10	5	12	6 10	14		16	8 12	20	13.5	24	10 15	30	20
	选型方法	NS																		
M	n3 e3																			
10	5																			
12	6 10																			
14																				
16	8 12																			
20	13.5																			
24	10 15																			
30	20																			
NL	螺杆末端加工内六角	<table><tr><th>选型方法</th><th>NL</th></tr><tr><td>M</td><td>n4 e4</td></tr><tr><td>10</td><td>4 5</td></tr><tr><td>12</td><td>6 8</td></tr><tr><td>14</td><td></td></tr><tr><td>16</td><td>8 10</td></tr><tr><td>20</td><td>10 12</td></tr><tr><td>24</td><td>12 15</td></tr><tr><td>30</td><td>16 18</td></tr></table>	选型方法	NL	M	n4 e4	10	4 5	12	6 8	14		16	8 10	20	10 12	24	12 15	30	16 18
	选型方法	NL																		
M	n4 e4																			
10	4 5																			
12	6 8																			
14																				
16	8 10																			
20	10 12																			
24	12 15																			
30	16 18																			
MS	铆死底座与螺杆	<table><tr><th>选型方法</th><th>MS</th></tr></table>	选型方法	MS																
	选型方法	MS																		
<div>铆死状态</div> <div>正常状态</div> <div></div>	<div>① 底座与螺杆铆死，可以提高底座和螺杆的连接刚度，但是底座与螺杆无法相对转动；</div> <div>② 铆死后调节是底座也会随螺杆一起转动。</div> <div>③ 不适用于万向类型、橡胶底座型和非铆接组装的脚杯。</div>																			

① 请根据脚杯螺杆尺寸M进行加工参数的选择；

② 加工部不带镀层，有防锈漆；

③ 工具可根据不同加工类型进行选择，可选用开口扳手、活动扳手、内四角扳手、内六角扳手等。