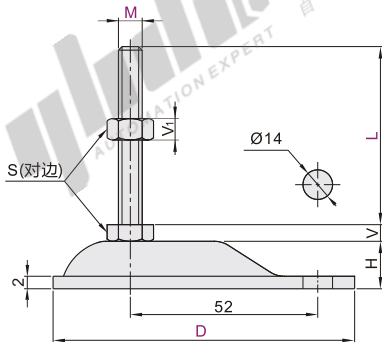


代码	类型	材质		表面处理
		螺杆	底部	
WAN51	半月形	S45C	SPCC	镀锌
WAN52				镀铬
WAN61				电泳(黑色)
WAN66		SUS304	SUS304	—

☑ 用途：适用于输送机械设备。



视角标准：第一视角

型号 代码	D	M	L	螺距	S	H	V	V ₁	垂直承载能力 (Kg)	参考重量(Kg/pcs)		
										WAN51/52	WAN61	WAN66
WAN51 WAN52 WAN61 WAN66	86.5	12	50	1.75	19	11	8	10	200	0.17	0.28	0.25
			75							0.18	0.33	0.27
			100							0.19	0.35	0.29
			125							0.2	0.37	0.31
	16	75	2	24	10	13	300	0.21	0.39	0.33		
		100						0.19	0.31	0.28		
		125						0.25	0.33	0.3		
		150						0.29	0.35	0.33		
									0.32	0.37	0.36	
									0.35	0.39	0.4	



请按图示订货

型号				
代码	D	M	L	螺距
WAN51	86.5	12	50	1.75
WAN52	86.5	12	75	1.75

WAN51—D86.5—M12—L50

☑ 可选加工

型号				
代码	D	M	L	可选加工代码
WAN51	86.5	12	50	WS WL BSC

WAN51—D86.5—M12—L50—WS



未税价(元)

● 优惠价

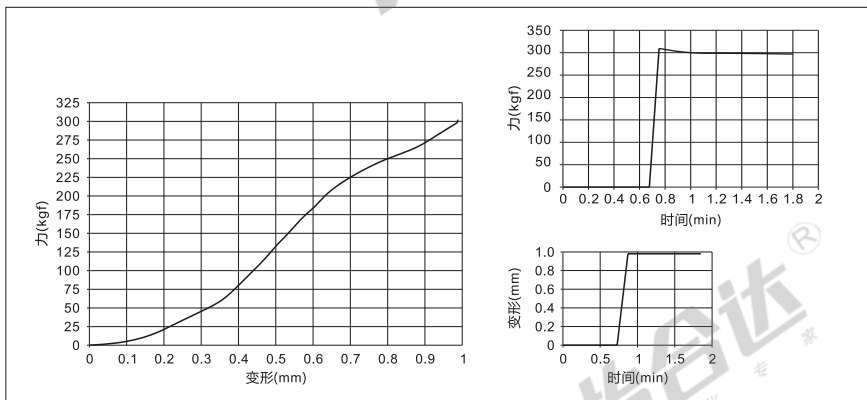
数量	1~9	10~
价格	100%	另行报价



交货期

1

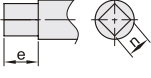
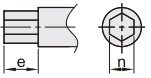
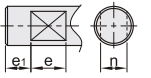
☑ 承载力试验 (测验型号: WAN66-D86.5-M16-L100)

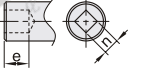
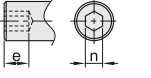


偏心脚杯

可选加工参数



代码	技术说明																																
WS	螺杆末端加工外四角	选型方法 WS																															
		<table border="1"> <thead> <tr> <th>M</th> <th>n</th> <th>e</th> </tr> </thead> <tbody> <tr><td>10</td><td>6</td><td></td></tr> <tr><td>12</td><td>8</td><td>10</td></tr> <tr><td>14</td><td></td><td></td></tr> <tr><td>16</td><td>10</td><td>12</td></tr> <tr><td>20</td><td>12</td><td>13.5</td></tr> <tr><td>24</td><td>14</td><td>15</td></tr> <tr><td>30</td><td>18</td><td>22</td></tr> </tbody> </table>	M	n	e	10	6		12	8	10	14			16	10	12	20	12	13.5	24	14	15	30	18	22							
M	n	e																															
10	6																																
12	8	10																															
14																																	
16	10	12																															
20	12	13.5																															
24	14	15																															
30	18	22																															
WL	螺杆末端加工外六角	选型方法 WL																															
		<table border="1"> <thead> <tr> <th>M</th> <th>n</th> <th>e</th> </tr> </thead> <tbody> <tr><td>10</td><td>6</td><td></td></tr> <tr><td>12</td><td>8</td><td>10</td></tr> <tr><td>14</td><td>9</td><td></td></tr> <tr><td>16</td><td>10</td><td></td></tr> <tr><td>20</td><td>13</td><td>14</td></tr> <tr><td>24</td><td>16</td><td>18</td></tr> <tr><td>30</td><td>20</td><td>21</td></tr> </tbody> </table>	M	n	e	10	6		12	8	10	14	9		16	10		20	13	14	24	16	18	30	20	21							
M	n	e																															
10	6																																
12	8	10																															
14	9																																
16	10																																
20	13	14																															
24	16	18																															
30	20	21																															
BSC	螺杆末端加工扳手槽	选型方法 BSC																															
		<table border="1"> <thead> <tr> <th>M</th> <th>n</th> <th>e1</th> <th>e</th> </tr> </thead> <tbody> <tr><td>10</td><td>8</td><td>8</td><td></td></tr> <tr><td>12</td><td>10</td><td></td><td></td></tr> <tr><td>14</td><td>12</td><td></td><td>12</td></tr> <tr><td>16</td><td>13</td><td>10</td><td></td></tr> <tr><td>20</td><td>17</td><td></td><td></td></tr> <tr><td>24</td><td>20</td><td>15</td><td>18</td></tr> <tr><td>30</td><td>26</td><td></td><td></td></tr> </tbody> </table>	M	n	e1	e	10	8	8		12	10			14	12		12	16	13	10		20	17			24	20	15	18	30	26	
M	n	e1	e																														
10	8	8																															
12	10																																
14	12		12																														
16	13	10																															
20	17																																
24	20	15	18																														
30	26																																

代码	技术说明																								
NS	螺杆末端加工内四角	选型方法 NS																							
		<table border="1"> <thead> <tr> <th>M</th> <th>n</th> <th>e</th> </tr> </thead> <tbody> <tr><td>10</td><td>5</td><td></td></tr> <tr><td>12</td><td>6</td><td>10</td></tr> <tr><td>14</td><td></td><td></td></tr> <tr><td>16</td><td>8</td><td>12</td></tr> <tr><td>20</td><td>10</td><td>13.5</td></tr> <tr><td>24</td><td>12</td><td>15</td></tr> <tr><td>30</td><td>16</td><td>20</td></tr> </tbody> </table>	M	n	e	10	5		12	6	10	14			16	8	12	20	10	13.5	24	12	15	30	16
M	n	e																							
10	5																								
12	6	10																							
14																									
16	8	12																							
20	10	13.5																							
24	12	15																							
30	16	20																							
NL	螺杆末端加工内六角	选型方法 NL																							
		<table border="1"> <thead> <tr> <th>M</th> <th>n</th> <th>e</th> </tr> </thead> <tbody> <tr><td>10</td><td>4</td><td>5</td></tr> <tr><td>12</td><td>6</td><td>8</td></tr> <tr><td>14</td><td></td><td></td></tr> <tr><td>16</td><td>8</td><td>10</td></tr> <tr><td>20</td><td>10</td><td>12</td></tr> <tr><td>24</td><td>12</td><td>15</td></tr> <tr><td>30</td><td>16</td><td>18</td></tr> </tbody> </table>	M	n	e	10	4	5	12	6	8	14			16	8	10	20	10	12	24	12	15	30	16
M	n	e																							
10	4	5																							
12	6	8																							
14																									
16	8	10																							
20	10	12																							
24	12	15																							
30	16	18																							

- ① 请根据脚杯螺杆尺寸M进行加工参数的选择;
- ② 加工部不带镀层, 有防锈漆;
- ③ 工具可根据不同加工类型进行选择, 可选用开口扳手、活动扳手、内四角扳手、内六角扳手等。

