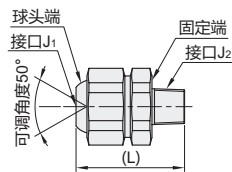


# 喷嘴接头/喷嘴用集成块

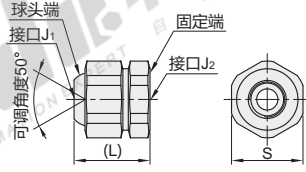
## 喷嘴接头

代码	类型	材质	最高使用压力	最高使用温度	推荐流体
NHR86	内外螺纹型	SUS316	7Bar	200°C	空气、水
NHR87	内螺纹型				

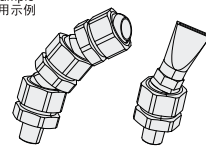
### 内外螺纹型 NHR86



### 内螺纹型 NHR87



EX  
Example  
使用示例



视角标准：第一视角

代码	型号		J <sub>1</sub>	J <sub>2</sub>	(L)	S	d	重量 (g)
	球头端公称型号	固定端公称型号						
内外螺纹型 NHR86	1	1	Rc1/8	R1/8	32	22	5.5	80
		2		R1/4	36		8	90
	2	2	Rc1/4	R1/4	41	29	8	170
		3		R3/8	43		11	190
内螺纹型 NHR87	1	1	Rc1/8	Rc1/8	24	22	—	65
		2		Rc1/4	30			—
	2	2	Rc1/4	Rc1/4	30	29	—	140
		3		Rc3/8	35			
3	3	Rc3/8	Rc3/8	35	35	—	240	

请按图示订货

代码	型号	固定端公称型号
NHR86	1	2

NHR86-1-1

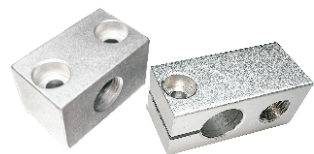
未税价(元)

● 优惠价  
数量 1~9 10~  
价格 100% 另行报价

交货期  
1

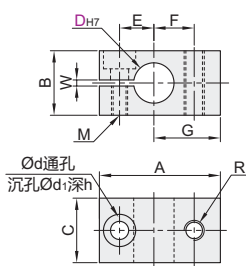
## 喷嘴用集成块

代码	类型	材质	表面处理	最高使用压力	最高使用温度	推荐流体
NHR91	夹紧型	A6063	本色阳极氧化	7Bar	200°C	空气、水
NHR92	整体型					

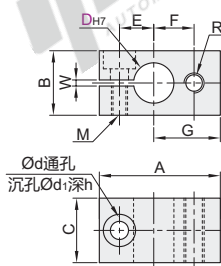


### 夹紧型 NHR91

#### A(垂直型)

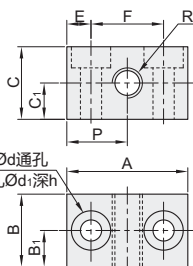


#### B(平行型)

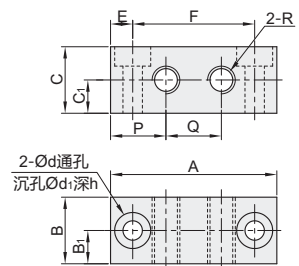


### 整体型 NHR92

#### 接口组数: 1



#### 接口组数: 2



视角标准：第一视角

代码	型号		安装孔径 D	安装型式	螺纹 R	A	B	C	G	E	F	M	d	d <sub>1</sub>	h	W
	接口公称型号	接口组数														
夹紧型 NHR91	1	12	A(垂直型) B(平行型)	Rc1/8	40	18	18	25	10	16	M4	4.5	8	4.5	1.5	
					52	22	22	33	13	22	M5	5.5	9.5	5.5	1.5	
	5	10	M5	27	12	12	16	7	10	M3	3.5	6.5	3.5	1		
				30	16	16	16.5	8.5	10	M4	4.5	8	4.5	1.5		

代码	型号		螺纹 R	A	B	B <sub>1</sub>	C	C <sub>1</sub>	E	F	P	Q	d	d <sub>1</sub>	h
	接口公称型号	接口组数													
整体型 NHR92	1	1	Rc1/8	30	18	9	18	9	5	20	15	—	4.5	8	4.5
				50	—	—	40	—	—	—	—	—	—	—	—
	5	1	M5	20	12	6	12	6	4	12	10	—	3.5	6.5	3.5
				30	—	—	22	—	—	—	—	—	—	—	—

## 夹紧型

代码	型号		安装孔径 D	安装型式
	接口公称型号	接口组数		
NHR91	1	12	A	B

NHR91-1-D12-A

未税价(元)

● 优惠价  
数量 1~4 5~  
价格 100% 另行报价

交货期  
10

小磁铁件

C3