

直柱圆头销

- 标准型
- 台阶型

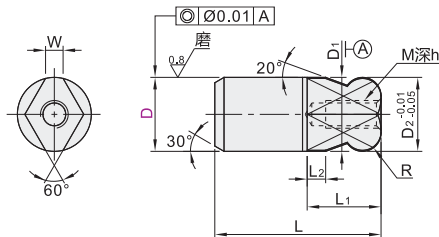
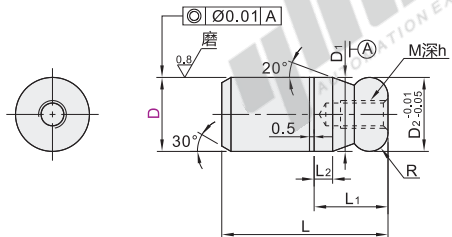
标准型

代码	类型		材质		硬度
			国标	相当	
PJC01	标准型	圆型	T8Mn(A)	SK95	淬火硬度58~60HRC
PJC21		多棱型			



圆型
PJC01

多棱型
PJC21



视角标准：第一视角

型号		D _{1g6}	D ₂	L	L ₁	L ₂	M	h	R	W
代码	D _{n6}									
圆型 PJC01	8	8	8	18	8	2	M3	6	R2	1.9
	10	10	10	23	10	2.5	M3	6	R2.5	2.5
多棱型 PJC21	12	12	12	27	12	3	M4	8	R3	2.5
	16	16	16	36	16	4	M5	10	R4	4.3

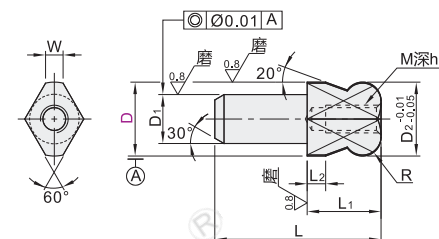
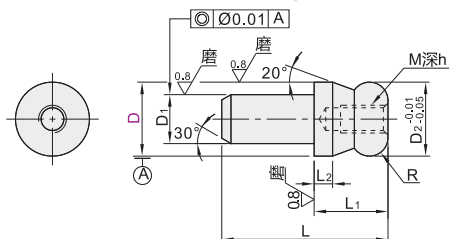
台阶型

代码	类型		材质		硬度
			国标	相当	
PJC51	台阶型	圆型	T8Mn(A)	SK95	淬火硬度58~60HRC
PJC71		多棱型			



圆型
PJC51

多棱型
PJC71



视角标准：第一视角

型号		D _{1g6}	D ₂	L	L ₁	L ₂	M	h	R	W
代码	D _{n6}									
圆型 PJC51	10	7	10	17	10	2.5	M3	6	R2.5	2.5
	12	8	12	20	12	3	M4	8	R3	2.5
多棱型 PJC71	16	12	16	28	16	4	M5	10	R4	4.3

标准型

代码	D	D ₁	D ₂
PJC01	8	8	8
PJC21	10	10	10

PJC01 — D10

台阶型

代码	D	D ₁	D ₂
PJC51	12	8	12
PJC71	16	12	16

PJC51 — D16



请按图示订货



未税价(元)

优惠价

数量 1~29 30~
价格 100% 另行报价



交货期

5