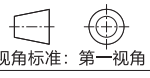
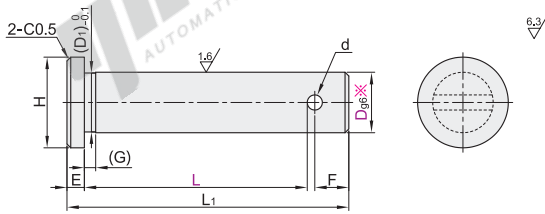


代码	类型	材质		硬度	表面处理	附件			
		国标	相当			种类	材质		
MIB01	开口销 固定型	L尺寸选择型	45	S45C	—	发黑	1个 开口销	SUS304 (BLK31)	
MIB02			0Cr18Ni9	SUS304	40~45HRC				
MIB06			—	—	—				
MIB11			—	—	—				
MIB12			—	—	—				
MIB13		L尺寸指定型	45	S45C	40~45HRC	无电解镀镍			
MIB14			—	—	40~45HRC				
MIB15			—	—	40~45HRC 镀层硬度850HV-				镀硬铬,镀层厚度3~5μm
MIB21			0Cr18Ni9	SUS304	—				
MIB31			9Cr18Mo	SUS440C	48~53HRC				
MIB32	—	—	48~53HRC 镀层硬度850HV-	—					



* D_{g6}公差是指L尺寸部分,其它为一般公差。
 ① 工艺孔加工条件: 4≤D≤11且总长度≥70; 11<D≤18且总长度≥90; D>18且总长度≥110。(工艺孔详细尺寸见产品简介)

□ L尺寸选择型

型号		L	L ₁	F	(D ₁)	(G)	d	E	H	附件 开口销规格
代码	D _{g6}									
MIB01 MIB02 MIB06	3	10 12 14 15 16 18 20	L+4.4	2.5	2.9	—	0.8	—	5.5	0.8-L8
	4	—	L+4.5	—	3.9	—	1	1.5	6.5	1-L10
	5	—	L+5.6	—	4.9	—	1.2	—	8	1.2-L10
	6	12 15 16 18 20 22 24 25 30	L+5.8	3.5	5.8	1.5	1.6	—	9	1.6-L10
	8	—	L+7	4	7.8	—	2	—	12	2-L12
	10	16 18 20 22 24 25 30 35 40 45 50	L+8.25	5	9.8	—	2.5	2	14	2.5-L15
	12	—	L+10.6	6	11.8	—	3.2	3	17	3.2-L20

□ L尺寸指定型

型号		L	L ₁	F	(D ₁)	(G)	d	E	H	附件 开口销规格
代码	D _{g6}									
MIB11 MIB12 MIB13 MIB14 MIB15 MIB21 MIB31 MIB32	3	5.0~60.0	L+4.4	2.5	2.9	—	0.8	—	5.5	0.8-L8
	4	—	L+4.5	—	3.9	—	1	1.5	6.5	1-L10
	5	10.0~60.0	L+5.6	—	4.9	—	1.2	—	8	1.2-L10
	6	10.0~110.0	L+5.8	3.5	5.8	—	1.6	—	9	1.6-L10
	8	—	L+7	4	7.8	—	2	—	12	2-L12
	10	15.0~110.0	L+8.25	5	9.8	—	2.5	2	14	2.5-L15
	12	15.0~220.0	L+10.6	6	11.8	—	3.2	—	17	3.2-L20
	13	—	—	—	—	1.5	—	—	18	—
	14	—	—	—	—	—	—	—	19	4-L20
	15	—	—	—	—	—	—	3	20	—
	16	—	L+12	7	15.8	—	4	—	21	—
	17	20.0~220.0	—	—	16.8	—	—	—	22	4-L25
	18	—	—	—	17.8	—	—	—	23	—
	20	—	—	—	19.8	—	—	—	26	—
	22	—	L+14.5	8	21.8	—	—	4	27	5-L35
25	—	L+15.5	9	24.8	—	—	—	30	—	



代码	技术说明	
EE()	<p>变更肩部厚度</p>	<p>选型方法 EE3 ① 最小单位0.5 ② EE=E~5</p>
HA	<p>增加肩部止动面</p>	<p>选型方法 HA ① D=3~10, HA=H/2-1 D=12~25, HA=H/2-2</p>

代码	技术说明																			
EC()	<p>变更开口销位置</p>	<p>选型方法 EC1.5</p> <table border="1"> <thead> <tr> <th>D</th> <th>EC</th> </tr> </thead> <tbody> <tr><td>3</td><td>1.5</td></tr> <tr><td>4</td><td>1.5 2</td></tr> <tr><td>5</td><td>1.5 2 2.5</td></tr> <tr><td>6-8</td><td>2 2.5 3</td></tr> <tr><td>10</td><td>2.5 3 4</td></tr> <tr><td>12</td><td>3 4 5</td></tr> <tr><td>13-18</td><td>3 4 5 6</td></tr> <tr><td>20-25</td><td>4 5 6 7</td></tr> </tbody> </table>	D	EC	3	1.5	4	1.5 2	5	1.5 2 2.5	6-8	2 2.5 3	10	2.5 3 4	12	3 4 5	13-18	3 4 5 6	20-25	4 5 6 7
D	EC																			
3	1.5																			
4	1.5 2																			
5	1.5 2 2.5																			
6-8	2 2.5 3																			
10	2.5 3 4																			
12	3 4 5																			
13-18	3 4 5 6																			
20-25	4 5 6 7																			



□ L尺寸选择型

代码	D	L
MIB01	3	10 12 14 15
MIB02	4	16 18 20

MIB02-D3-L14

□ L尺寸指定型

代码	D	L
MIB11	3	5.0~60.0
MIB12	4	—
MIB13	5	10.0~60.0

MIB12-D3-L30

□ 可选加工

代码	D	L	可选加工代码
MIB11	3	5.0~60.0	EE EC() HA
MIB12	4	—	—
MIB13	5	10.0~60.0	—

MIB12-D3-L30-EC1.5



● 优惠价

数量	1~9	10~
价格	100%	另行报价

