

YCFM14F系列

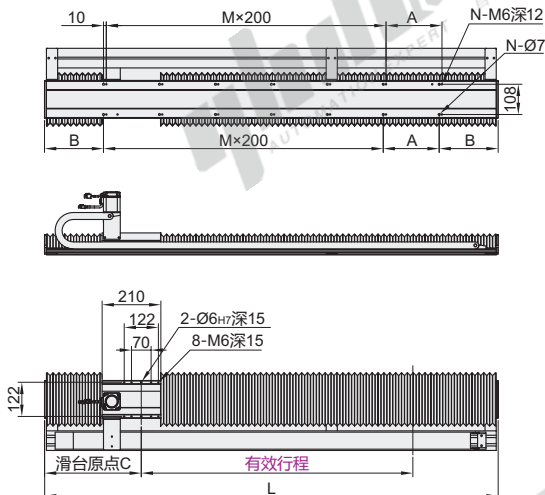
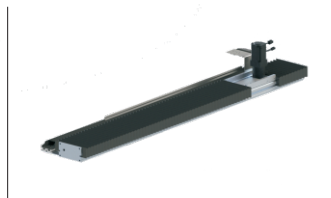
齿轮齿条系列·无尘环境型

单轴机器人

代码	底座		导轨		滑板		盖板		使用环境
	材质	表面处理	材质	表面处理	材质	表面处理	材质	表面处理	
YCFM14F	铝合金	阳极氧化	合金钢	—	铝合金	阳极氧化	铝合金	阳极氧化	湿度85% 温度0°C-40°C

❗ 本产品不含电机和减速机，电机和减速机需另行选购。

❑ BC(电机直连)



❑ 拖链尺寸

视角标准：第一视角

❑ 详细参数表

重复定位精度(mm)	±0.04			
驱动功率(W)	400			
行星减速机减速比	3:1	5:1	7:1	10:1
齿轮导程(mm)	33.3	20	14.3	10
最高速度(mm/s)	1665	1000	715	500
最大负载(kg)	水平使用	30	40	64
	垂直使用	8	10	18
定格推力(N)	218	347	520	694
电机额定转速(RPM)	3000			
原点感应器	内置	EE-SX674(NPN)/FC-SPX307Z-2M(NPN)		

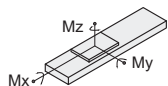
型号	有效行程 (最小单位100)	电机 安装方式	电机品牌	电机规格 (W)	原点 感应器	端点极限 感应器	减速比
YCFM14F	1000~2900	BC(电机直连) BL(直角减速机)	M(三菱) P(松下) Y(安川) T(台达)	400	A(内置型) E(无)	内置型 1(1PCS) 2(2PCS) 无 5(无)	3(3:1) 5(5:1) 7(7:1) 10(10:1)

❗ 选择其它功率电机，请与我司联系。

❗ 如需欧姆龙品牌或PNP型光电开关，请与我司沟通。

❑ 容许力矩表

Mxd	485N.m
Myd	552N.m
Mzd	551N.m



表中力矩值是以滑台行走寿命10000km为基准的动态容许力矩。力矩条件：
 $M_x/M_xd + M_y/Myd + M_z/Mzd \leq 1$
 (Mx、My、Mz分别为各个方向的实际力矩)

说明：
 1. 实际负载需满足以下条件：
 (a) 满足“详细参数表”中最大负载条件
 (b) 满足“容许力矩表”中力矩条件
 如超出条件使用将大幅降低滑台寿命
 2. 表中数据以额定寿命10000km为基准。
 3. 表中重复定位精度为单方向数值。
 4. 滑台额定加速度0.3G，短行程滑台可能无法达到最高速度。
 5. 滑台如果竖直使用，请选择带刹车电机。

❑ 搭配伺服电机一览表

品牌	电机 记号	有无刹车	电机 容量	电源 电压 (AC)	伺服电机型号	驱动器型号
三菱	M	无刹车(水平安装)	400W	220V	HG-KN43J-S100	MR-JE-40A
		有刹车(垂直安装)			HG-KN43B-S100	MR-JE-40A
松下	P	无刹车(水平安装)	400W	220V	MHMF042L1U2M	MBDLN25SE
		有刹车(垂直安装)			MHMF042L1V2M	MBDLN25SE
台达	T	无刹车(水平安装)	400W	220V	ECM-B3M-C20604RS1	ASD-B3-0421-L
		有刹车(垂直安装)			ECM-B3M-C20604SS1	ASD-B3-0421-L

❑ 尺寸表

有效行程	1000	1100	1200	1300	1400	1500	1600	1700	1800	1900	2000	2100	2200	2300	2400	2500	2600	2700	2800	2900
L	1622	1742	1862	1982	2102	2222	2342	2462	2582	2702	2822	2942	3062	3182	3302	3422	3542	3662	3782	3902
A	200	100	200	100	200	100	200	100	200	100	200	100	200	100	200	100	200	100	200	100
M	5	6	6	7	7	8	8	9	9	10	10	11	11	12	12	13	13	14	14	15
N	14	16	16	18	18	20	20	22	22	24	24	26	26	28	28	30	30	32	32	34
B	211	221	231	241	251	261	271	281	291	301	311	321	331	341	351	361	371	381	391	401
C	346	356	366	376	386	396	406	416	426	436	446	456	466	476	486	496	506	516	526	536
重量(kg)※	23.56	24.92	26.28	27.64	29	30.36	31.72	33.08	34.44	35.8	37.16	38.52	39.88	41.24	42.6	43.96	45.32	46.68	48.04	49.4

❗ ※不含电机重量。



代码	有效行程 (最小单位100)	电机 安装方式	电机品牌	马达规格 (W)	原点 感应器	端点极限 感应器	减速比
YCFM14F	1000~2900	BC(电机直连) BL(直角减速机)	M(三菱) P(松下) Y(安川) T(台达)	400	A(内置型) E(无)	1(1PCS) 2(2PCS)	3(3:1) 5(5:1)



优惠价	数量	1~4	5~
价格	100%	另行报价	

交货期	数量	1~4	5~
12			

YCFM14F—1500—BC—Y—400—A—1—5