

带座轴承

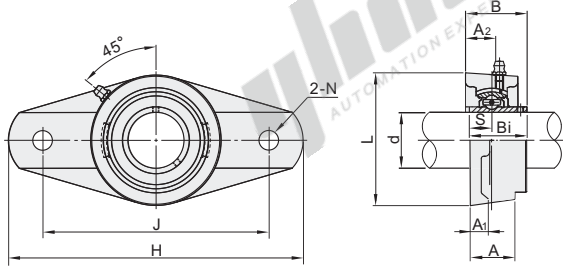
菱形座外球面球轴承 铸造型

代码	类型	材质	
		轴承座	轴承
E-BDU	过渡配合	经济型	HT200灰铸铁
BDU		标准型	GCr15
T-BDU	间隙配合	标准型	GCr15

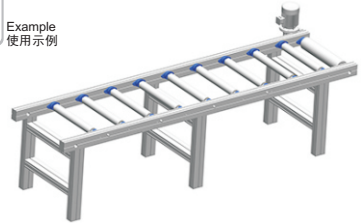
精度: JIS B 1558
JIS B 1514
JIS B 1559
(GB/T 7809-1995)

E-BDU/BDU

T-BDU



EX Example
使用示例



电机通过带座轴承支撑和传动, 实现工件的运输。
主要应用于包装和物流仓储等行业生产线。

视角标准: 第一视角

轴承座凹球面公差: 过渡配合

型号		国标型号	d	H	J	L	A ₂	A ₁	A	N	S	B	Bi	安装孔尺寸(Δ)	安装孔位置度公差	螺栓	紧定扭力(N·m)	基本额定载荷(N)		重量(g)
代码	规格																	动(Cr)	静(Cor)	
经济型 E-BDU	202	UCFL202	15																	
	203	UCFL203	17	113	90	60	15	12	25.5	12	12.7	33.3	31							
	204	UCFL204	20																	
	205	UCFL205	25	130	99	68	16	14	27	14.3	15.9	35.7	34		0.6					
	206	UCFL206	30	148	117	80	18	16	31	16	17.5	40.2	38.1			M14	47	14000	7880	630
	207	UCFL207	35	161	130	90	19		34			44.4	42.9					19500	11200	940
	208	UCFL208	40	175	144	100	21		36			51.2	49.2		0.8			25700	15200	1200
	209	UCFL209	45	188	148	108			38			52.2						29600	18200	1600
	210	UCFL210	50	197	157	115	22	18	40	19		54.6	51.6			M16	73	31850	20800	1900
	211	UCFL211	55	224	184	130	25	20	43	19	22.2	58.4	55.6					43300	29200	3200
经济型 E-BDU 标准型 BDU	212	UCFL212	60	250	202	140	29		48		25.4	68.7	65.1					47750	32900	4100
	213	UCFL213	65	258	210	155	30	24	50	23	26.4	69.7						57200	40000	5100
	214	UCFL214	70	265	216	160	31		54		30.2	75.4	74.6		±0.8	0.8		60800	45000	5900
	215	UCFL215	75	275	225	165	35	22	57		33.3	79.5	77.8					66100	49400	6400
	216	UCFL216	80	290	233	180			59			84.3	82.6					71500	54000	7900
	217	UCFL217	85	305	248	190	36	26	63	25	34.1	87.6	85.7			M22	200	83200	63900	9600
	218	UCFL218	90	320	265	205	40		68			93.7	96.3					95900	71400	12100
	305	UCFL305	25	150	113	80	16	13	29	19	15	39	38			M16	73	22300	11400	1100
	306	UCFL306	30	180	134	90	18	15	32			44	43					27000	15000	1500
	307	UCFL307	35	185	141	100	20	16	36	23	19	49	48		0.7		M20	145	33000	19000
308	UCFL308	40	200	158	112	23	17	40			56	52					40500	24000	2400	
309	UCFL309	45	230	177	125	25	18	44			60	57					52800	31800	3400	
310	UCFL310	50	240	187	140	28	19	48	25	22	67	61			M22	200	61800	37900	4300	
311	UCFL311	55	250	198	150	30	20	52			75	66					71500	44700	5200	
312	UCFL312	60	270	212	160	33	22	56	31	26	78	75		±0.8		M27	372	81700	51800	6300
313	UCFL313	65	295	240	175		25	58			84	82					93800	60000	7900	
314	UCFL314	70	315	250	185	36	28	61			93	81					104100	68000	9300	
315	UCFL315	75	320	260	195	39	30	66	35	32	89	82			M30	500	113400	77000	10600	
316	UCFL316	80	355	285	210	38	32	68			94	90					122900	86500	13500	
317	UCFL317	85	370	300	220		44	74	38	40	100	96			M33	690	132500	96500	15200	
318	UCFL318	90	385	315	235		36	76									144050	108000	18000	
319	UCFL319	95	405	330	250				41	41	121	103			M36	880	156600	122000	22700	
320	UCFL320	100	440	360	270		59	40	94	44	142	108					173000	140000	27200	
322	UCFL322	110	470	390	300	60	42	96			146	117			M39	—	204900	178300	34200	
324	UCFL324	120	520	430	330		48	110	47	51	140	126		±1			227500	207000	48100	
326	UCFL326	130	550	460	360	65		115			154	135			M42	—	253000	241000	59500	
328	UCFL328	140	600	500	400	75	60	125	51	59	161	145			M45	—	274500	270000	73500	

轴承座凹球面公差: 间隙配合

型号		国标型号	d	H	J	L	A ₂	A ₁	A	N	S	B	Bi	安装孔尺寸(Δ)	安装孔位置度公差	螺栓	紧定扭力(N·m)	基本额定载荷(N)		重量(g)
代码	规格																	动(Cr)	静(Cor)	
T-BDU	202	UCFL202S	15																	
	203	UCFL203S	17		76.5	57			24.5											
	204	UCFL204	20	113	90	60			25.5	11.5	11.5	12.7	33.3	31		0.6				
	205	UCFL205	25	130	99	68	16	13	27			14.3	35.7	34						
	206	UCFL206	30	148	117	80	18		31			15.9	40.2	38.1		±0.5				
	207	UCFL207	35	161	130	90	19		34			17.5	44.4	42.9						
	208	UCFL208	40	175	144	100	21		36	14		19	51.2	49.2		0.8				
	209	UCFL209	45	188	148	108			38				52.2							
	210	UCFL210	50	197	157	115	22	16	40	18		54.6	51.6			M16	53-93	35100	23200	2200

请按图示订货

代码	规格	国标型号
E-BDU	202	UCFL202S
BDU	203	UCFL203S

T-BDU — 202

未税价(元)

● 优惠价
数量 1~9 10~
价格 100% 另行报价

交货期
7