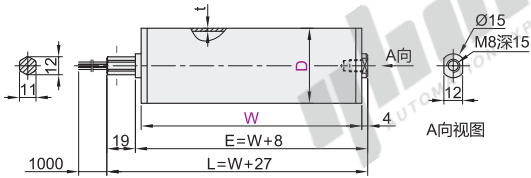


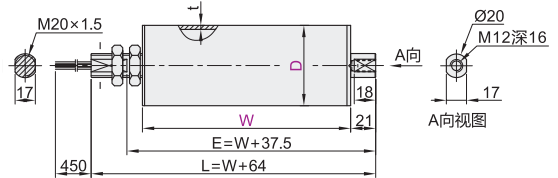
代码	类型	安装方式	材质	表面处理
E-QCG80	直式无驱动型	内螺纹型	不锈钢	—
E-QCG84	双链轮型			



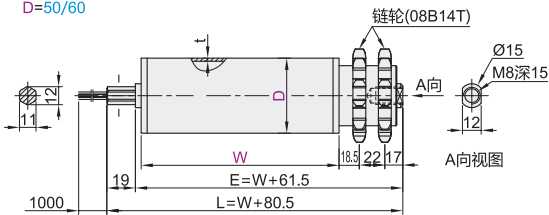
直式无驱动型
E-QCG80
D=50/60



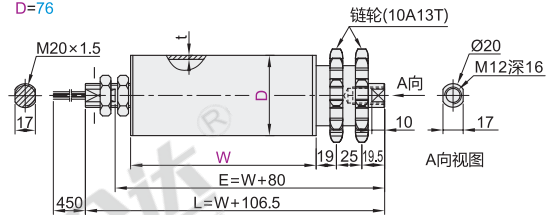
D=76



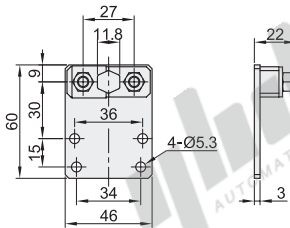
双链轮型
E-QCG84
D=50/60



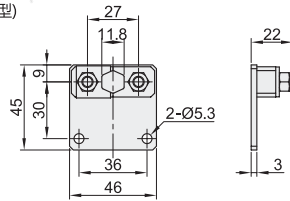
D=76



■ 电缆端安装支架
1(标准型)



2(紧凑型)



视角标准：第一视角

型号		W 最小单位1	D	电缆端 安装支架	功率(W)	t
代码	速度代码					
直式无驱动型 E-QCG80	5	220~1200	50	1(标准型) 2(紧凑型)	80	2
	10					
	15					
	20					
	25					
双链轮型 E-QCG84	30	320~1500	76	—	200 300	3
	35					
	40					
	45					
	50					



型号		W	D	电缆端安装支架	功率(W)
代码	速度代码				
E-QCG80	5	220~1200	50	1(标准型) 2(紧凑型)	80
E-QCG84	10				

E-QCG80-5-W300-D50-1-80



优惠价	
数量	1~4 5~
价格	100% 另行报价

交货期	
数量	13