

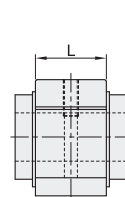
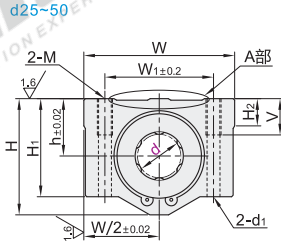
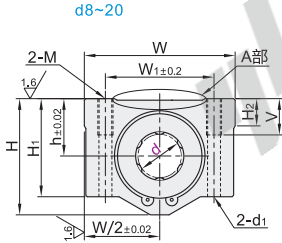
代码	类型	使用轴承	固定座		使用环境温度
		代码	材质	表面处理	
LMW11	短型	LMC02系列	铝合金	本色阳极氧化	-15~80°C
LMW01	单衬型	LMC01/02/03系列			
LMW06		LMC04系列			
LMW21	中型	LMD11/12系列			



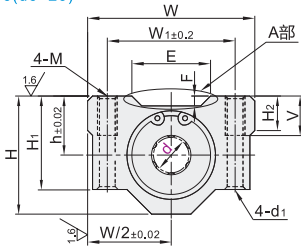
RoHS

① A部滑块安装面处的结构因规格不同会有所差异，不影响产品的安装使用。

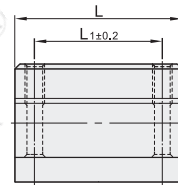
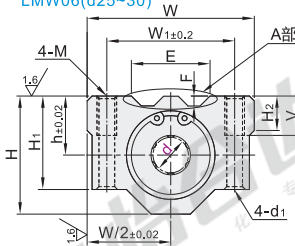
短型 LMW11



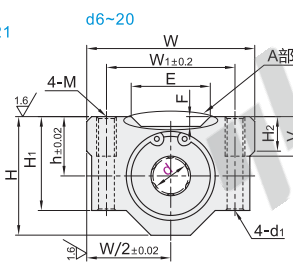
单衬型 LMW01(d6~20)
LMW06(d6~20)



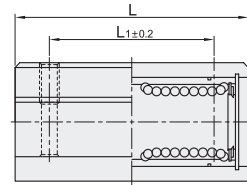
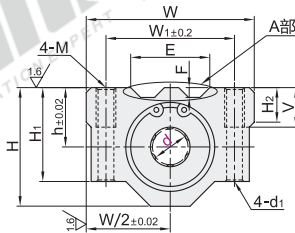
单衬型 LMW01(d25~60)
LMW06(d25~30)



中型 LMW21



d25~30



视角标准：第一视角

短型

代码	型号	L	h	H	H ₁	H ₂	W	W ₁	M	d ₁	V	基本额定负载(N)		重量(g)
												C(动)	Co(静)	
LMW11	8	15.4	11	22	18	6	34	24	M4	3.4	8	263	405	36
	10	20	13	26	21	8	40	28	M5	4.3	12	400	440	63
	12	21	15	28	24	8	42	30.5						
	16	23.5	19	38.5	32.5	9	50	36	M6	5.2	18	796	1021	132
	20	27.4	21	41	35	11	54	40						
	25	38	26	51.5	42	12	76	54	M8	7.0	18	1095	2046	405
	30	41.5	30	59.5	49	15	78	58						
	35	45.4	34	68	54	18	90	70	M10	8.7	25	1529	2676	495
	40	56.4	40	78	62	20	102	80						
	50	69.4	52	102	80	25	122	100				2259	4777	1220
												4608	8644	2300

单衬型

代码	型号	L	L ₁	h	H	H ₁	H ₂	W	W ₁	M	d ₁	V	E	F	基本额定负载(N)		重量(g)
															C(动)	Co(静)	
LMW01 LMW06	6	25	15	9	18	15	6	30	20	M4	3.4	8	12	0.4	204	299	35
	8	30	18	11	22	18	8	34	24								
	10	35	21	13	26	21	8	40	28	M5	4.3	12	0.85	400	440	90	
	12	36	26	15	28	24	8	42	30.5								
	13	39			30	24.5		44	33	M6	5.2	18	1.5	448	496	125	
	16	44	34	19	38.5	32.5	9	50	36								
	20	50	40	21	41	35	11	54	40	M8	7	18	0.75	796	1021	194	
	25	67	50	26	51.5	42	12	76	54								
	30	72	58	30	59.5	49	15	78	58	M10	8.7	25	1.5	1095	2046	595	
	35	80	60	34	68	54	18	90	70								
40	90	70	40	78	62	20	102	80	M12	10.7	25	2	1529	2676	730		
50	110	80	52	102	80	25	122	100									
60	122	90	58	114	94	30	132	108				53	1661	3026	995		
													61	2259	4777	1585	
													81	4608	8644	3340	
													91	5106	10032	4270	

① 1N≈0.102kgf

① 1N≈0.102kgf

直线轴承箱式单元

◀ 短型/单衬型/中型 加宽方型

☑ 中型

代码	型号 d	L	L ₁	h	H	H ₁	H ₂	W	W ₁	M	d ₁	V	E	F	基本额定负载		重量(g)
															C(动)N	Co(静)N	
LMW21	6	35	24	9	18	15		30	20				12		206	307	48
	8	43	28	11	22	18	6	34	24	M4	3.4	8	16	0.4	294	411	78
	10	53	34	13	26	21		40	28				15.5		555	686	142
	12		38	15	28	24	8	42	30.5	M5	4.3	12	17.5		670	885	144
	16	63	48	19	38.5	32.5	9	50	36				19.8	0.85	981	1449	323
	20	73	56	21	41	35	11	54	40	M6	5.2		21	0.5	1550	2156	382
	25	93	66	26	51.5	42	12	76	54				36	1	2158	3240	866
	30		70	30	59.5	49	15	78	58	M8	7	18	39.9	0.75	2716	3674	1065

1Kg=9.81N



请按图示订货

☑ 短型

代码	型号	d
LMW11	d8	10 ⁰ / _{-0.009}

☑ 单衬型

代码	型号	d
LMW01	d8	10 ⁰ / _{-0.009}

☑ 中型

代码	型号	d
LMW21	d8	10 ⁰ / _{-0.010}



未税价(元)

● 优惠价

数量	1~9	10~
价格	100%	另行报价



交货期

5

怡合达
AUTOMATION EXPERT 自动化专家

怡合达
AUTOMATION EXPERT 自动化专家