

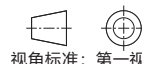
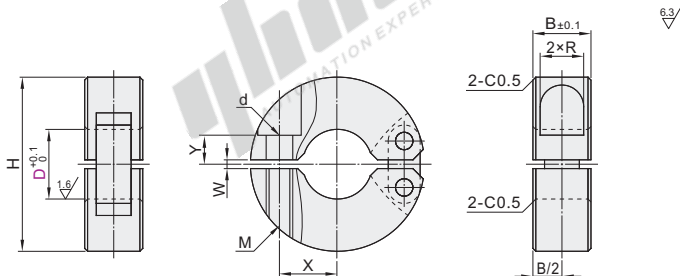
# 固定环

- ▶ 铰链型
- ▶ 快速安装型

## ❑ 铰链型

代码	类型	主体			铰链部		弹簧销		附件 (各1个)			
		材质		表面处理	材质		材质		硬度	内六角圆柱头螺钉		垫圈
		国标	相当		国标	相当	国标	相当		国标	相当	
FBQ01	铰链型	45	S45C	发黑	0Cr18Ni9	SUS304	3Cr13	SUS420J2	42-48HRC	35CrMo	SCM435	尼龙
FBQ02		0Cr18Ni9	SUS304	—	—	—	—	—	—	—	—	—
FBQ06		—	—	—	—	—	—	—	—	—	—	—

❶ 如对防锈有要求, 请优先选用不锈钢材质或无电解镀锌产品。



视角标准: 第一视角

型号		B	H	M	d	R	W	X	Y	附件 内六角圆柱头螺钉M-长度	附件 弹簧销
FBQ01 FBQ02 FBQ06	代码	D									
		10	10	30	M4	5	3.75		9	M4-8	BLJ01-D3-L8
		12	10	30	M4	5	3.75		10	M4-8	BLJ01-D3-L8
		15	12	35	M5	6	4.5	1.5	12	M5-10	BLJ01-D3-L10
		16	12	35	M5	6	4.5	1.5	6	M5-10	BLJ01-D3-L10
		20	15	40	M6	7	6		7	M5-12	BLJ01-D3-L14
	25	15	50	M6	7	6		10	M6-16	BLJ01-D3-L14	
	30	15	55	M6	7	6		10	M6-16	BLJ01-D3-L14	

固定环

A3



请按图示订货

型号		
代码	D	B
FBQ01	10	10
FBQ02	12	10
FBQ06	15	12

FBQ02—D10



未税价(元)

● 优惠价

数量	1~9	10~
价格	100%	另行报价



交货期

5

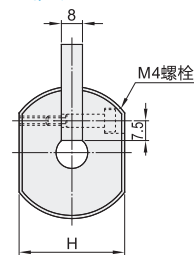
## ❑ 快速安装型

代码	类型	材质				表面处理		硬度	附件
		本体		把手部	弹簧	把手部			
		国标	相当			本体	把手部		
FBQ21	标准型	LY11	A2017	S45C	SWP-A	本色阳极氧化	镀硬铬	45HRC~	1个内六角圆柱头螺钉
FBQ22		—	—	—	—	黑色阳极氧化	—	—	
FBQ31		—	—	—	—	本色阳极氧化	—	—	

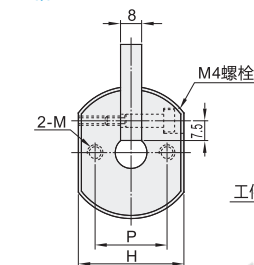
❶ 安装孔可能不进行阳极氧化。



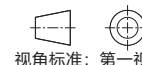
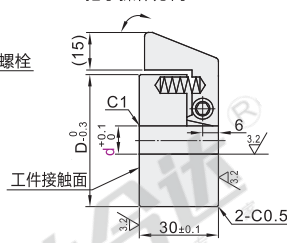
标准型  
FBQ21/22



带安装孔型  
FBQ31



把手操作方向



视角标准: 第一视角

型号		D	H	P	内六角圆柱头螺钉 M-深度
FBQ21 FBQ22 FBQ31	代码	d			
		10	50	40	25
		12	52	42	27
		15	55	45	30
		16	56	46	31
		20	60	50	35
	22	62	52	37	
	25	65	55	40	
	25.4	65.4	55.4	40.4	
	30	70	60	45	



请按图示订货

型号		
代码	d	D
FBQ21	10	50
FBQ22	12	52
FBQ31	15	55

FBQ22—d10



未税价(元)

● 优惠价

数量	1~9	10~
价格	100%	另行报价



交货期

5