

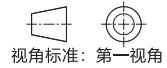
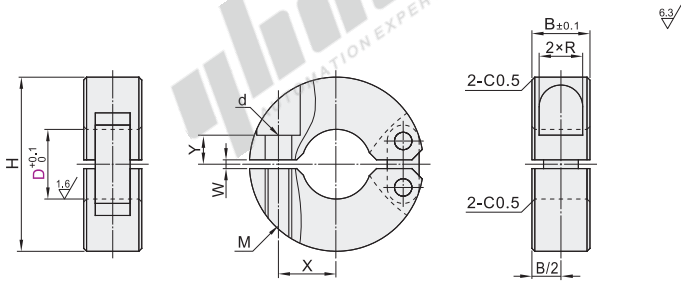
# 固定环

- ▶ 铰链型
- ▶ 快速安装型

## ❶ 铰链型

代码	类型	主体			铰链部		弹簧销		附件 (各1个)			
		材质		表面处理	材质		材质		硬度	内六角圆柱头螺钉		垫圈
		国标	相当		国标	相当	国标	相当		国标	相当	
FBQ01	铰链型	45	S45C	发黑	0Cr18Ni9	SUS304	3Cr13	SUS420J2	42-48HRC	35CrMo	SCM435	尼龙
FBQ02		—	—	—	—	—	—	—	—	—	—	—
FBQ06		0Cr18Ni9	SUS304	—	—	—	—	—	—	—	—	不锈钢

❶ 如对防锈有要求, 请优先选用不锈钢材质或喷细砂无电镀镍产品。



视角标准: 第一视角

型号		B	H	M	d	R	W	X	Y	附件 内六角圆柱头螺钉M-长度	附件 弹簧销
FBQ01 FBQ02 FBQ06	D										
	10	10	30	M4	5	3.75		9	5	M4-8	BLJ01-D3-L8
	12	10	30	M4	5	3.75		10	5	M4-8	BLJ01-D3-L8
	15	12	35	M5	6	4.5	1.5	12	6	M5-10	BLJ01-D3-L10
	16	12	35	M5	6	4.5	1.5	12	6	M5-10	BLJ01-D3-L10
	20	15	40	M6	7	6		14	7	M5-12	BLJ01-D3-L14
25	15	50	M6	7	6		18	10	M6-16	BLJ01-D3-L14	
30	15	55	M6	7	6		20	10	M6-16	BLJ01-D3-L14	

固定环

A3



请按图示订货

代码	D	B
FBQ01	10	10
FBQ02	12	10
FBQ06	15	12

FBQ02—D10



未税价(元)

● 优惠价

数量	1~9	10~
价格	100%	另行报价



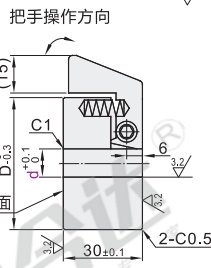
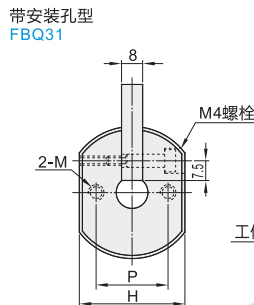
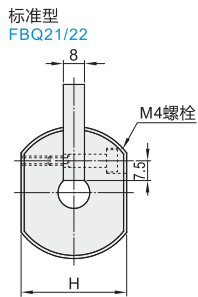
交货期  
5

## ❷ 快速安装型

代码	类型	材质			表面处理		硬度		附件	
		本体		把手部	弹簧	把手部				
		国标	相当			本体	把手部			
FBQ21	标准型	LY11	A2017	S45C	SWP-A	喷细砂本色阳极氧化	黑色阳极氧化	镀硬铬	45HRC~	1个内六角圆柱头螺钉
FBQ22		—	—	—	—	—	—	—	—	—
FBQ31		带安装孔型	—	—	—	—	—	—	—	—

❶ 安装孔可能不进行阳极氧化。

❷ 由于产品批次不同, 发货本色阳极氧化产品可能存在喷细砂, 不影响尺寸及功能。



视角标准: 第一视角

型号		D	H	P	内六角圆柱头螺钉 M-深度
FBQ21 FBQ22 FBQ31	d				
	10	50	40	25	M4深8
	12	52	42	27	M4深8
	15	55	45	30	M4深8
	16	56	46	31	M4深8
	20	60	50	35	M4深8
22	62	52	37	M5深10	
25	65	55	40	M5深10	
25.4	65.4	55.4	40.4	M5深10	
30	70	60	45	M6深12	



请按图示订货

代码	d	D
FBQ21	10	50
FBQ22	12	52
FBQ31	15	55

FBQ22—d10



未税价(元)

● 优惠价

数量	1~9	10~
价格	100%	另行报价



交货期  
5