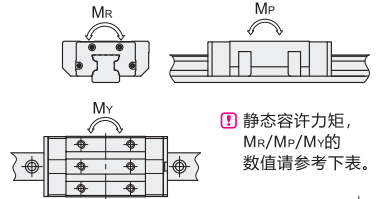
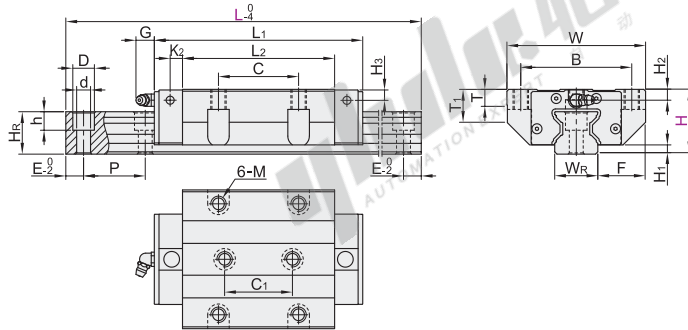
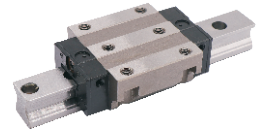


# 滚柱式直线导轨

## 滑块法兰型 · 可互换

高级/精密级 重预压(F1)0.07~0.09C

代码	类型	精度等级	滑块固定方式	滑块数量	滑轨固定方式	材质	
						滑轨	滑块
ICF01	组件	高级	上锁式	单滑块	上锁式	S55C	SNCM220
ICF03				双滑块			
ICF05				单滑块			
ICF06	精密级			双滑块			



① 静态容许力矩, MR/Me/My的数值请参考下表。

视角标准: 第一视角

型号		L	H1	F	滑块尺寸												
代码	H				W	B	C	C1	L1	L2	K2	G	M	T	T1		
ICF01	36	134~973	4.8	23.5	70	57	45	40	97.5	65.5	6.6						
ICF03	42	176~1295	6	31	90	72	52	44	112.4	75.9		8	12	M10	10	21.6	
ICF05	48	176~1295	6.5	33	100	82	62	52	125.3	82.3					12	27.5	
ICF06	60	180~1702	8	37.5	120	100	80	60	154.2	106.5	10			M12	14.5	35.5	
	70	206~1945	10	43.5	140	116	95	70	185.4	129.5	12			M14	17.5	41	

① L尺寸的最小值由滑块长度与滑块数量而定。② 每个规格滑轨长度L最大可做到4000mm/条。

滑块尺寸		滑轨尺寸											基本额定负载(KN)		静态容许力矩(KN-m)			重量	
H2	H3	WR	Hr	D	h	d	P	固定螺钉	C(动)	Co(静)	MR	Mp	My	滑块(kg)	滑轨(kg/m)				
6	6	23	23.5	11	9	7	30	M6×20	29.6	63.8	0.73	0.65	0.65	0.75	3.5				
7	7	28	27.5	14	12	9	40	M8×25	42.8	91.9	1.27	1.09	1.09	1.4	5				
8	8	34	30.5	14	12	9	40	M8×25	57.9	123.5	2.09	1.59	1.59	1.95	7				
10	10	45	37	20	17	14	52.5	M12×35	92.8	193.8	4.4	3.28	3.28	3.9	11.2				
11	11	53	43	23	20	16	60	M14×45	132.8	270	7.33	5.49	5.49	6	15.6				

① N(安装孔数)/E(螺钉中心孔至端面距离)

② N(安装孔数)/E(螺钉中心孔至端面距离)

③ N(安装孔数)/E(螺钉中心孔至端面距离)

④ N(安装孔数)/E(螺钉中心孔至端面距离)

H	L		E
	最小单位1	N(安装孔数)	
36	134~163	5	$E = \frac{L-(N-1) \times P}{2}$
	164~193	6	
	194~223	7	
	224~253	8	
	254~283	9	
	284~313	10	
	314~343	11	
	344~373	12	
	374~403	13	
	404~433	14	
	434~463	15	
	464~493	16	
	494~523	17	
	524~553	18	
	554~583	19	
	584~613	20	
614~643	21		
644~673	22		
674~703	23		
704~733	24		
734~763	25		
764~793	26		
794~823	27		
824~853	28		
854~883	29		
884~913	30		
914~943	31		
944~973	32		
176~215	5	$E = \frac{L-(N-1) \times P}{2}$	
216~255	6		
256~295	7		
296~335	8		
336~375	9		
376~415	10		
416~455	11		
456~495	12		
496~535	13		
536~575	14		
576~615	15		
616~655	16		
656~695	17		
696~735	18		
736~775	19		
776~815	20		
816~855	21		
856~895	22		
896~935	23		
936~975	24		
976~1015	25		
1016~1055	26		

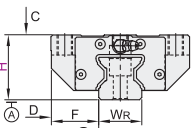
H	L		E
	最小单位1	N(安装孔数)	
42	616~695	16	$E = \frac{L-(N-1) \times P}{2}$
	696~735	17	
	736~775	18	
	776~815	19	
	816~855	20	
	856~895	21	
	896~935	22	
	936~975	23	
	976~1015	24	
	1016~1055	25	
	1056~1095	26	
	1096~1135	27	
	1136~1175	28	
	1176~1215	29	
	1216~1255	30	
	1256~1295	31	
1296~1335	32		
1336~1375	33		
1376~1415	34		
1416~1455	35		
1456~1495	36		
1496~1535	37		
1536~1575	38		
1576~1615	39		
1616~1655	40		
1656~1695	41		
1696~1735	42		
1736~1775	43		
1776~1815	44		
1816~1855	45		
1856~1895	46		
1896~1935	47		
1936~1975	48		
1976~2015	49		
2016~2055	50		

H	L		E
	最小单位1	N(安装孔数)	
48	1056~1095	27	$E = \frac{L-(N-1) \times P}{2}$
	1096~1135	28	
	1136~1175	29	
	1176~1215	30	
	1216~1255	31	
	1256~1295	32	
	1296~1335	33	
	1336~1375	34	
	1376~1415	35	
	1416~1455	36	
	1456~1495	37	
	1496~1535	38	
	1536~1575	39	
	1576~1615	40	
	1616~1655	41	
	1656~1695	42	
1696~1735	43		
1736~1775	44		
1776~1815	45		
1816~1855	46		
1856~1895	47		
1896~1935	48		
1936~1975	49		
1976~2015	50		
2016~2055	51		
2056~2095	52		
2096~2135	53		
2136~2175	54		
2176~2215	55		
2216~2255	56		
2256~2295	57		
2296~2335	58		
2336~2375	59		
2376~2415	60		
2416~2455	61		
2456~2495	62		
2496~2535	63		
2536~2575	64		
2576~2615	65		
2616~2655	66		
2656~2695	67		
2696~2735	68		
2736~2775	69		
2776~2815	70		
2816~2855	71		
2856~2895	72		
2896~2935	73		
2936~2975	74		
2976~3015	75		
3016~3055	76		
3056~3095	77		
3096~3135	78		
3136~3175	79		
3176~3215	80		
3216~3255	81		
3256~3295	82		
3296~3335	83		
3336~3375	84		
3376~3415	85		
3416~3455	86		
3456~3495	87		
3496~3535	88		
3536~3575	89		
3576~3615	90		

H	L		E
	最小单位1	N(安装孔数)	
70	386~445	7	$E = \frac{L-(N-1) \times P}{2}$
	446~505	8	
	506~565	9	
	566~625	10	
	626~685	11	
	686~745	12	
	746~805	13	
	806~865	14	
	866~925	15	
	926~985	16	
	986~1045	17	
	1046~1105	18	
	1106~1165	19	
	1166~1225	20	
	1226~1285	21	
	1286~1345	22	
1346~1405	23		
1406~1465	24		
1466~1525	25		
1526~1585	26		
1586~1645	27		
1646~1705	28		
1706~1765	29		
1766~1825	30		
1826~1885	31		
1886~1945	32		

① P: 螺钉孔间距离  
② E: 螺钉中心孔至端面距离

### 精度基准



尺寸精度	高级				精密级			
	36	42	48	70	36	42	48	70
单滑块	高度H的容许尺寸误差	±0.04	±0.04	±0.04	±0.05	±0.05	±0.04	±0.05
	宽度F的容许尺寸误差	±0.04	±0.04	±0.04	±0.05	±0.05	±0.04	±0.05
双滑块	高度H的相互误差	0.015	0.015	0.015	0.015	0.015	0.007	0.007
	宽度F的相互误差	0.015	0.015	0.015	0.02	0.02	0.007	0.007
滑块C面对滑轨A面的行走平行度	请参阅行走精度表P1374							
滑块D面对滑轨B面的行走平行度	请参阅行走精度表P1374							