

# 带阻尼直型/带阻尼弧型

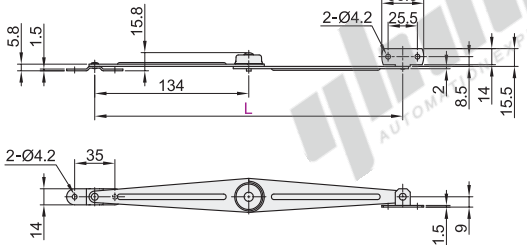
分左右用 · 普通门用 · 两点固定

# 自动锁定型旋转撑杆

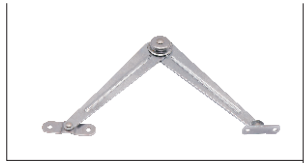
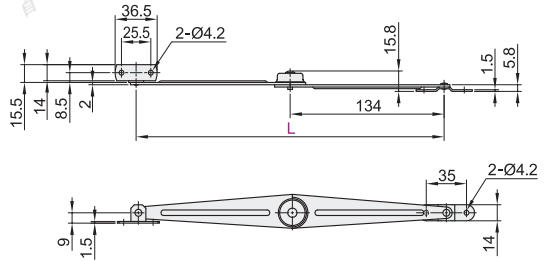
## 带阻尼直型

代码	类型	材质	表面处理
HFX61	带阻尼直型	Q235	镀亮光铬
HFX62			

左用  
HFX61

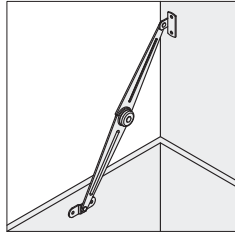


右用  
HFX62

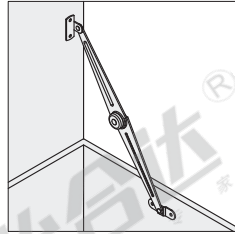


EX Example 使用示例

左用 HFX61



右用 HFX62



视角标准：第一视角

型号		阻尼扭矩N.m		参考重量 (kg/pcs)
代码	L	顺时针	逆时针	
HFX61	268	0.596	0.949	0.1043
HFX62				



型号	
代码	L
HEXB1	CBP
HFX61-L268	



优惠价	
数量	1~9 10~
价格	100% 另行报价

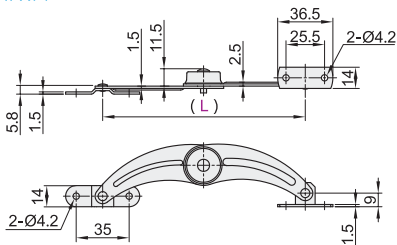


3
---

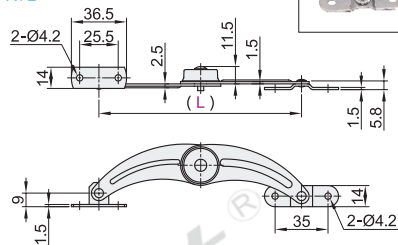
## 带阻尼弧型

代码	类型	材质	表面处理
HFX71	带阻尼弧型	Q235	镀亮光铬
HFX72			

左用  
HFX71

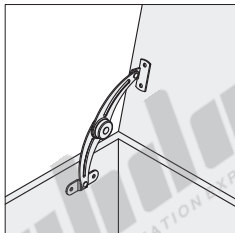


右用  
HFX72

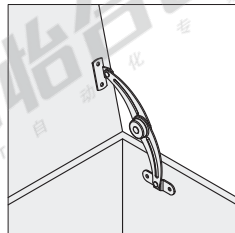


EX Example 使用示例

左用 HFX71



右用 HFX72



视角标准：第一视角

型号		阻尼扭矩N.m		参考重量 (kg/pcs)
代码	L	顺时针	逆时针	
HFX71	134	0.77	1.242	0.07
HFX72				



型号	
代码	L
HEX71	CBP
HFX71-L134	



优惠价	
数量	1~9 10~
价格	100% 另行报价



3
---

氮气  
弹簧  
撑杆