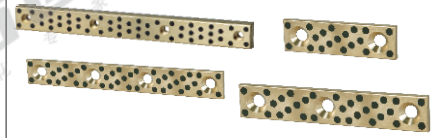
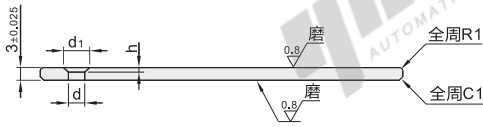


代码	类型	线性滑板厚度	材质
OBG01	锥孔型	3	高力黄铜(SP2) 镶嵌固体润滑剂
OBG02		5	
OBG11	沉孔型	5	
OBG12		10	

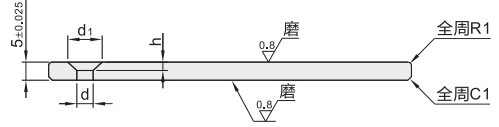


RoHS

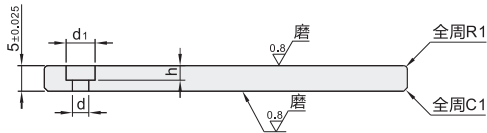
OBG01
(板厚3mm)



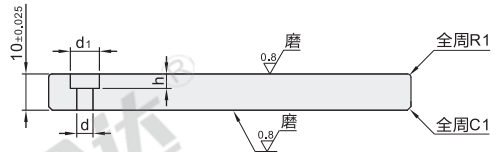
OBG02
(板厚5mm)



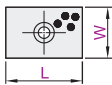
OBG11
(板厚5mm)



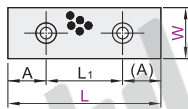
OBG12
(板厚10mm)



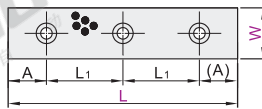
1K(1孔)



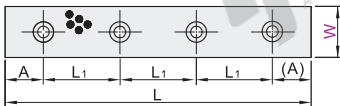
2K(2孔)



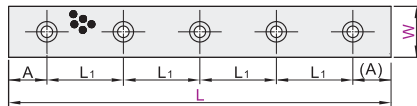
3K(3孔)



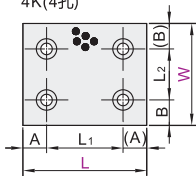
4K(4孔)



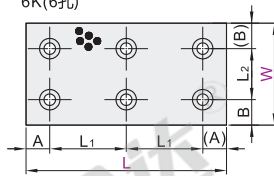
5K(5孔)



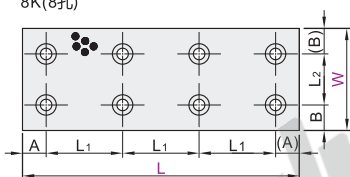
4K(4孔)



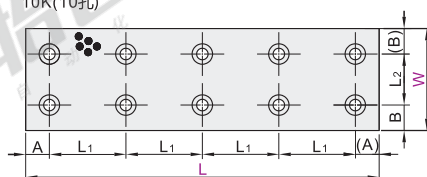
6K(6孔)



8K(8孔)



10K(10孔)



□ 未注尺寸公差按GB/T 1804-M执行。

视角标准：第一视角

无油线性滑板

两面研磨型 · 锥孔型/沉孔型

铜合金

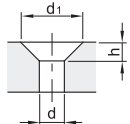
① OBG11仅有W尺寸20规格。 ② OBG01仅适用于L()尺寸。

型号		L	安装孔位置	A	L ₁	B	L ₂
代码	W						
锥孔型 (板厚3mm) OBG01 (板厚5mm) OBG02	20	(30)	1	—	—		
		(40)			20		
		(50)			30		
		(60)	2		40		
		80		10	60		
	30	100			40		
		120	3		50		
		150			65		
		200	4		60		
		250		13	56		
	40	300	5		14	68	
		(30)	1		—	—	
		(40)			20		
		(50)	2		30		
		(60)		1列	40		
沉孔型 (板厚5mm) OBG11 (板厚10mm) OBG12	30	80		10	40	—	—
		100			40		
		120	3		50		
		150			65		
		200	4		60		
	40	250	5		13	56	
		300			14	68	
		(40)	1		—	—	
		(60)			10	40	
		80	2		10	60	

型号		L	安装孔位置	A	L ₁	B	L ₂
代码	W						
锥孔型 (板厚5mm) OBG02 (板厚10mm) OBG12	50	50	1	—	—		
		60			10	40	
		80	2			60	
		100				37	
		120	3			47	
	60	150			13	62	
		200	4			58	
		250				56	
		300	5	1列	14	68	—
		60	2		10	40	
	80	80				60	
		100				37	
		120	3			47	
		150	4		13	62	
		200				58	
2列	250	300	5		14	68	
		80			10	60	
		100	4			74	
		120				47	
		150	6	2列	13	62	20
	300	200				87	
		250	8			74	
		300	10		14	68	

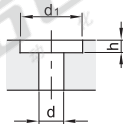
孔加工详图

OBG01(内六角沉头螺钉孔)



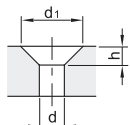
W	L	d	d ₁	h	螺钉型号	螺钉数量
20	30	4.3	9.5	2.5	TAU01-M4-L20	1
	40~60				2	
30	30	5.3	11.1	2.8	TAU01-M5-L20	1
	40~60				2	
40	40					1
	60					2

OBG11(内六角薄圆柱头螺钉孔)



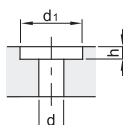
W	L	d	d ₁	h	螺钉型号	螺钉数量
20	30	4.3	8	3	TAF01-M4-L10	1
	40~80					2
250-300	100~150					3
	200					4
	250-300					5

OBG02(内六角沉头螺钉孔)



W	L	d	d ₁	h	螺钉型号	螺钉数量
20	30	4.3	9.5	2.5	TAU01-M4-L20	1
	40~80					2
	100~150					3
	200					4
	250-300					5
30	30	5.3	11.1	2.8	TAU01-M5-L20	1
	40~80					2
	100~150					3
	200					4
	250-300					5
40	40	6.5	13.1	3.3	TAU01-M6-L20	1
	60-80					2
	100~150					3
	200					4
	250-300					5
50	50	8.5	17.6	4.3	TAU01-M8-L20	1
	60-80					2
	100~150					3
	200					4
	250-300					5
60	60-80					2
	100~150					3
	200					4
	250-300					5
	80-100					4
80	120~200					6
	250					8
	300					10

OBG12(内六角薄圆柱头螺钉孔)



W	L	d	d ₁	h	螺钉型号	螺钉数量
20	30	4.3	8	4.2	TAF01-M4-L20	1
	40~80					2
	100~150					3
	200					4
	250-300					5
30	30	5.3	9.5	5.2	TAF01-M5-L20	1
	40~80					2
	100~150					3
	200					4
	250-300					5
40	40	6.5	11	6.2	TAF01-M6-L20	1
	60-80					2
	100~150					3
	200					4
	250-300					5
50	50	8.5	15	6.2	TAF01-M8-L20	1
	60-80					2
	100~150					3
	200					4
	250-300					5
60	60-80					2
	100~150					3
	200					4
	250-300					5
	80-100					4
80	120~200					6
	250					8
	300					10



请按图示订货

型号		L
代码	W	(30)
OBG01	20	(40)
OBG02		

OBG01—W20—L30



未税价(元)

优惠价	
数量	1~9 10~
价格	100% 另行报价



交货期

7