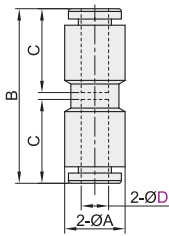


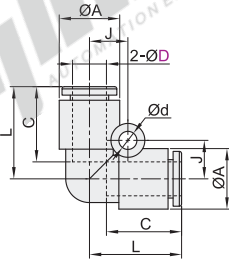
代码	类型	材质		
		主体	螺纹部	压帽部
XZR31	直接头	PBT	PBT	POM
XZR32	弯接头			
XZR33	T型三通接头			
XZR34	Y型三通接头			
XZR35	十字四通接头			
XZR36	偏三通接头			



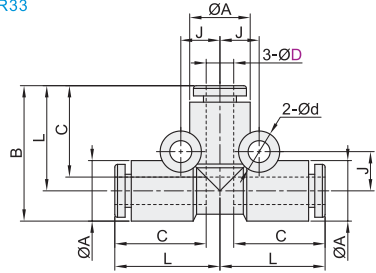
直接头
XZR31



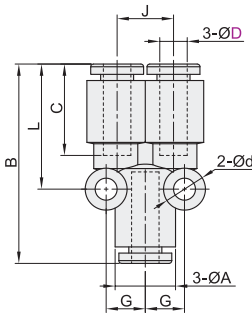
弯接头
XZR32



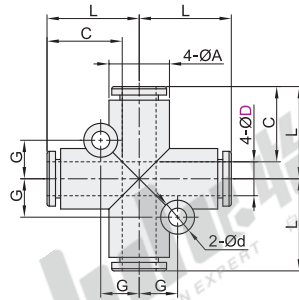
T型三通接头
XZR33



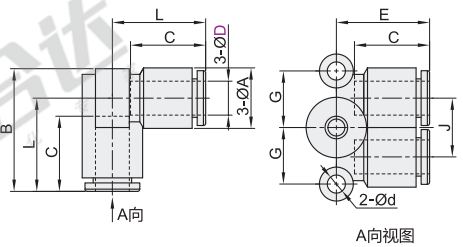
Y型三通接头
XZR34



十字四通接头
XZR35



偏三通接头
XZR36



视角标准：第一视角

直接头

型号	代码	D	ØA	B	C
XZR31	4	8.2	27.6	13.3	
	6	10.4			
	8	13.2	29.4	14.2	
	10	15.9	32.2	15.6	
	12	18.5	35	17	

弯接头

型号	代码	D	ØA	L	J	C	Ød
XZR32	4	8.2	15.3	5.7	13.3	3.2	
	6	10.4	16.3	6.8			
	8	13.2	18.2	8.4	14.2		
	10	15.9	20.6	9.6	15.6	4.2	
	12	18.5	23	10.7	17		

T型三通接头

型号	代码	D	ØA	L	B	C	J	Ød
XZR33	4	8.2	15.3	19.4	13.3	5.7	3.2	
	6	10.4	16.3	21.5		6.8		
	8	13.2	18.6	25.2	14.2	8.4		
	10	15.9	22.4	30.4	15.6	9.6	4.2	
	12	18.5	24.4	33.7	17	10.7		

Y型三通接头

型号	代码	D	ØA	L	B	C	J	G	Ød
XZR34	4	8.2	18.2	29.0	13.3	8.2	5.7	3.2	
	6	10.4	19.4	30.1		10.4	6.8		
	8	13.2	22.3	33.2	14.2	13.2	8.7		
	10	15.9	25.0	37.1	15.6	15.9	10.1	4.2	
	12	18.5	27.8	41.1	17.0	18.5	11.4		

十字四通接头

型号	代码	D	ØA	L	G	C	Ød
XZR35	4	8.2	15.3	5.7	13.3	3.2	
	6	10.4	16.3	6.8			
	8	13.2	18.2	8.4	14.2		
	10	15.9	20.6	9.6	15.6	4.2	
	12	18.5	23.0	10.7	17.0		

偏三通接头

型号	代码	D	ØA	L	B	E	G	C	J	Ød
XZR36	4	8.2	15.8	20	15.8	7.9	13.3	8.2	3.2	
	6	10.4	16.5	21.8	16.5	10		10.4		
	8	13.2	18.2	24.8	18.2	13.1	14.2	13.2		
	10	15.9	20.3	28.8	20.3	15.9	15.6	15.9	4.2	
	12	18.5	22.5	32.2	22.5	17.9	17	18.5		



请按图示订货

直接头

型号	代码	D
XZR31	4	
	6	

XZR31-D6



未税价(元)

优惠价	数量	1-29	30~
价格	100%	另行报价	



交货期
5