

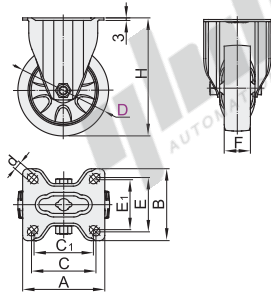
# 美式系列中型脚轮

## 固定型/平底活动型

容许载荷150~330kg

### 固定型

代码	支架				轮部			轴承	
	类型	材质	表面处理	刹车类型	代号	材质	颜色	回转部	轮部
CDK01	固定型	Q235A	电泳(黑漆)	—	P	聚丙烯	灰色	无	双滚珠
					U	聚氨酯	橙色		
					N	尼龙	本色		



P(聚丙烯)

U(聚氨酯)

N(尼龙)



### 特点

- 方钢碗双轨道圆弧形的设计，确保载重和灵活性。
- 轮面具有抗冲击、耐磨等功能。
- 具有更好的回弹力，使用起来比其它材料更加省力。
- 适合在比较平滑的地面上使用。
- 广泛应用于各个行业。



视角标准：第一视角

型号	代码	D	轮部代号	H	F	A	B	C	E	C <sub>1</sub>	E <sub>1</sub>	d	容许载荷(kg)			参考重量(kg)		
													P	U	N	P	U	N
CDK01		75		111	38	104	82	80	60	73	53	11	170	150	180	0.63	0.6	0.6
		100	P	136									210	180	215	0.81	0.79	0.81
		125	U	163									280	220	300	1.11	1.03	1.11
		150	N	190	38	113	99	88	75	81	68		310	250	330	1.33	1.25	1.33

### 平底活动型

代码	支架				轮部			轴承	
	类型	材质	表面处理	刹车类型	代号	材质	颜色	回转部	轮部
CDL01	平底活动型	Q235A	电泳(黑漆)	—	P	聚丙烯	灰色	有	双滚珠
CDL11				五金边刹	U	聚氨酯	橙色		
CDL21				五金双刹	N	尼龙	本色		

无刹

五金边刹

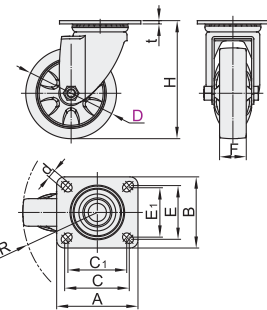
五金双刹



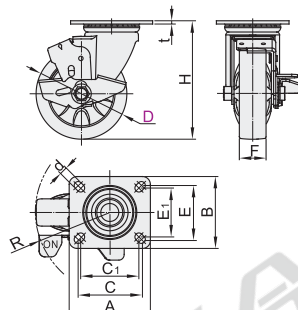
### 特点

- 方钢碗双轨道圆弧形的设计，确保载重和灵活性。
- 轮面具有抗冲击、耐磨等功能。
- 具有更好的回弹力，使用起来比其它材料更加省力。
- 适合在比较平滑的地面上使用。
- 广泛应用于各个行业。

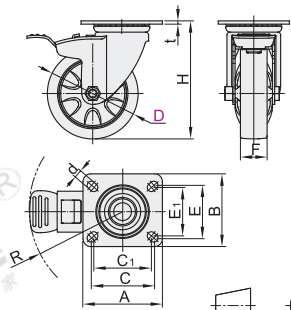
无刹  
CDL01



五金边刹  
CDL11



五金双刹  
CDL21



视角标准：第一视角

型号	代码	D	轮部代号	H	t	F	A	B	C	E	C <sub>1</sub>	E <sub>1</sub>	d	R			容许载荷(kg)			参考重量(kg)		
														CDL01	CDL11	CDL21	P	U	N	P	U	N
无刹	CDL01	(75)		111	4	38	101	82	80	60	73	53	11	74	—	107	170	150	180	1.0	1.02	1.04
五金边刹	CDL11	100	P	136										87	98	112	210	180	215	1.17	1.21	1.18
五金双刹	CDL21	125	U	163										104	114	127	280	220	300	1.54	1.61	1.61
五金双刹	CDL21	150	N	190	4.5	38	113	99	88	75	81	68		121	129	132	310	250	330	1.75	1.79	1.83

带( ) D75 不适用CDL11(五金边刹)。

### 平底活动型

型号	代码	D	轮部代号	H
CDL01	75		P	111
CDL11	100		U	136

CDL01—D75—P



● 优惠价  
数量 1~9 10~  
价格 100% 另行报价



交货期  
1



请按图示订货

未税价(元)

未税价(元)