

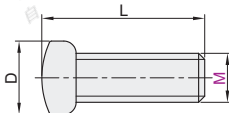
螺杆型  
光杆型

# 锁螺丝机专用夹头



代码	类型	材质	硬度	表面处理	
ZCG01	螺杆型	标准型	Cr钢	40~45HRC	镀硬铬
ZCG02		加大型			
ZCG03		套管型			
ZCG04		标准型			
ZCG05	光杆型	加大型			
ZCG06		套管型			

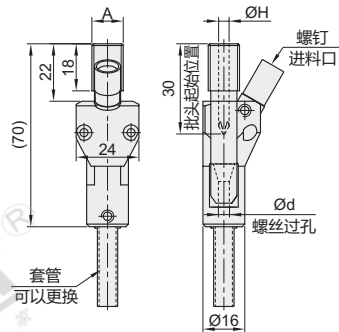
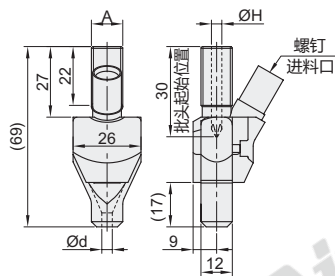
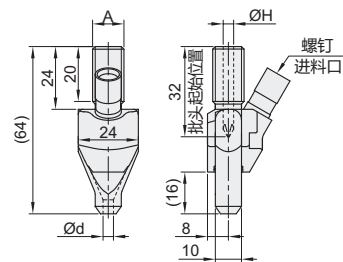
适用螺钉



螺杆型  
标准型  
ZCG01

加大型  
ZCG02

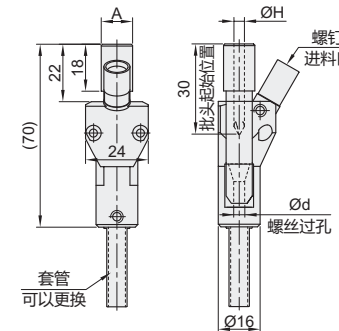
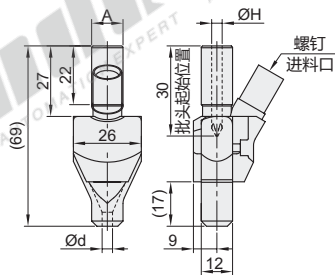
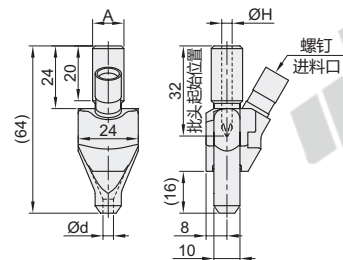
套管型  
ZCG03



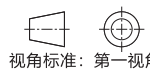
光杆型  
标准型  
ZCG04

加大型  
ZCG05

套管型  
ZCG06



( )内尺寸仅供参考，以实物为准。



● 螺杆型

代码	型号		A	d	H 批头孔	适用螺钉尺寸范围		适用螺钉
	螺钉规格M					D	L	
标准型 ZCG01	2		M12×1	2	3.2	<3.9	6~20	M3min为小头M3螺钉; M3为标准螺钉; M4max为大头M4螺钉; M4为标准螺钉。
	2.5			2.5	4.2	<4.8	7~20	
	3min			3	5.2	<5.8	8.5~20	
	3			4	5.2	<6.4	10~20	
加大型 ZCG02	4max		4	5.2	<9.5	13~20		
	5		5	5.2	<9.5	13~20		
套管型 ZCG03	2		M12×1	2	3.2	<3.9	6~20	
	2.5			2.5	4.2	<4.8	7~20	
	3min			3	5.2	<5.8	8.5~20	
	3			4	5.2	<6.4	10~20	
	4		4	5.2	<7.6	11~20		

● 光杆型

代码	型号		A	d	H 批头孔	适用螺钉尺寸范围		适用螺钉
	螺钉规格M					D	L	
标准型 ZCG04	2		Ø12	2	3.2	<3.9	6~20	M3min为小头M3螺钉; M3为标准螺钉; M4max为大头M4螺钉; M4为标准螺钉。
	2.5			2.5	4.2	<4.8	7~20	
	3min			3	5.2	<5.8	8.5~20	
	3			4	5.2	<6.4	10~20	
加大型 ZCG05	4max		4	5.2	<9.5	13~20		
	5		5	5.2	<9.5	13~20		
套管型 ZCG06	2		Ø12	2	3.2	<3.9	6~20	
	2.5			2.5	4.2	<4.8	7~20	
	3min			3	5.2	<5.8	8.5~20	
	3			4	5.2	<6.4	10~20	
	4		4	5.2	<7.6	11~20		

● 螺杆型

型号	螺钉规格M	A
ZCG01	2	M12×1
	2.5	

● 优惠价

数量	1~10	11~
价格	100%	另行报价

交货期
7



请按图示订货 ZCG01—M2.5



未税价(元)

专用组件  
行业细分