

# 带座轴承

## 对边法兰型/圆法兰型·双轴承 低发尘用深沟球轴承

代码	类型		材质			表面处理
			轴承	轴承座	挡圈	轴承座
BFD74	对边法兰型	无挡圈型	A6061		—	喷细砂本色阳极氧化
BFD76			SUS304		—	—
BFD84			SUS304		—	—
BFD94	圆法兰型	带挡圈型	A6061		SUS304	喷细砂本色阳极氧化
BFD96			SUS304		—	—



① 轴承内部封入低发尘润滑脂。

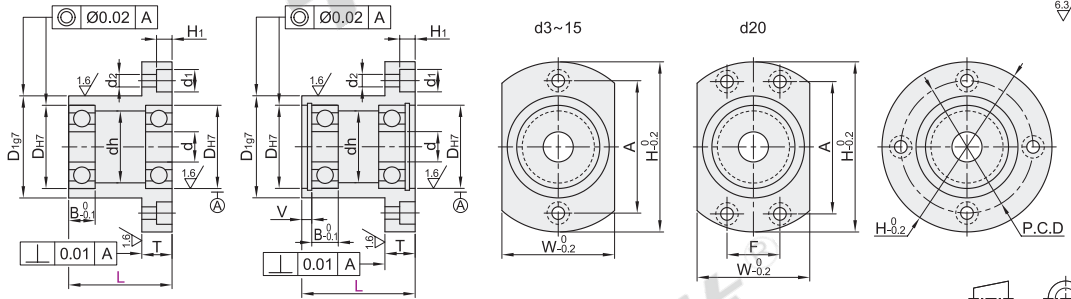
② 轴承精度：GB/T 307.1 0 级  
相当于：JIS B 1514 0 级

无挡圈型

带挡圈型

对边法兰型  
BFD74/76/84

圆法兰型  
BFD94/96



视角标准：第一视角

型号		L		d	Dh7	D1g7	V	B	H	W	T	dh	P.C.D	A	F	d1	d2	H1	
对边法兰型 BFD74 BFD76 BFD84	623ZZ	20	30	3	10 <sup>+0.015</sup> <sub>0</sub>	14		4	33	16	7	7	24	24			6.5	3.7	3.3
	624ZZ	20	30	4	13	17 <sup>-0.006</sup> <sub>-0.024</sub>			35	18		9							
	605ZZ	20	30	5	14 <sup>+0.018</sup> <sub>0</sub>	18		5	36	20		10	26	26					
	625ZZ	25	30	16		20	2.65		38	22		12	28	28					
	606ZZ	20	35	6	17	21 <sup>-0.007</sup> <sub>-0.028</sub>		6	39	23		13	29	29					
	608ZZ	25	35	8	22	27 <sup>-0.009</sup> <sub>-0.028</sub>		7	45	29		18	35	35					
	6900ZZ	25	40					6	50	34		19					8	4.7	4.3
	6000ZZ	25	40	10	26 <sup>+0.021</sup> <sub>0</sub>	32 <sup>-0.009</sup> <sub>-0.034</sub>		8	54	38		22	40	40	—				
	6200ZZ	30	40	30	34	36 <sup>-0.007</sup> <sub>-0.028</sub>		9	54	38		24	44	44					
	6901ZZ	25	40	24	30	30 <sup>-0.007</sup> <sub>-0.028</sub>		6	48	31		21	38	38					
圆法兰型 BFD94 BFD96	6001ZZ	25	40	12	28	34	2.85	8	52	36		24	42	42					
	6201ZZ	30	40	32	32 <sup>+0.025</sup> <sub>0</sub>	38		10	56	40		26	46	46					
	6902ZZ	25	50	28	28 <sup>+0.021</sup> <sub>0</sub>	35		7	57	37		25	45	45					
	6002ZZ	30	50	15	32	38 <sup>-0.009</sup> <sub>-0.034</sub>		9	60	40	10	28	48	48			9.5	5.7	5.3
	6202ZZ	35	50	35		42	3.75	11	64	44		29	52	52					
	6904ZZ	35	50	37	37 <sup>+0.025</sup> <sub>0</sub>	45		9	69	47		34	56	51	24				
	6004ZZ	40	50	20	42	50		12	77	54	11	36	64	56	32	11	6.8	6.3	
6204ZZ	45	50	47	54	54 <sup>-0.010</sup> <sub>-0.040</sub>		3.95	14	81	58		40	68	59	34				

③ 可选加工



请按图示订货

代码	型号	轴承型号	L
BFD74	623ZZ	20 30	
BFD76	624ZZ	20 30	
BFD76	624ZZ	20 30	
BFD76	624ZZ	20 30	

代码	型号	轴承型号	L	可选加工代码
BFD74	623ZZ	20 30		
BFD76	624ZZ	20 30		④
BFD76	624ZZ	20 30		④
BFD76	624ZZ	20 30		④



可选加工

可选加工	不装配轴承、挡圈
代码	NA
技术说明	选型方法 NA 不装配轴承及挡圈 (附带出货)



未税价(元)

● 优惠价

数量	1~9	10~
价格	100%	另行报价



交货期

5

