

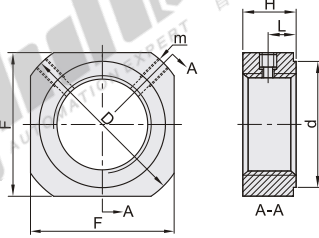
方形 锁紧螺母

径向锁紧型



代码	类型	形状	精度	端面偏摆	材质		热处理	表面处理
					国标	相当		
E-BKE51	经济型 径向锁紧型	方形	6H	0.002-0.005	45	S45C	28-32HRC	发黑
E-BKE52					Q235	SS400		
E-BKE53					0Cr18Ni9	SUS304		

特点：锁紧螺母的锁紧方向为径向锁定，适用于安装和松脱要求简易的低负载轴承。
 ① 由于热处理工艺表面可能会出现少许发红。



视角标准：第一视角

代码	型号	公称尺寸	螺距	m	D	d	H	L	F				
E-BKE51	(S45C)	M3	0.35	M2×0.4	11.5	7	5	2.7	10				
		M4	0.5										
		E-BKE52	(SS400)	M5	0.5	M2.5×0.45	12.5	8	5	2.7	11		
				M6	0.8								
		E-BKE52	(SS400)	M6	0.75	M3×0.5	13.5	10	6.5	4	14		
				M8	1.0								
				M9	1.25	M4×0.7	16	13	5.5	16			
				M10	0.75								
				E-BKE53	(SUS304)	M10	1.0	M4×0.7	19	14	8	5	19
						M12	1.25						
				E-BKE53	(SUS304)	M12	1.5	M5×0.8	22	17	9.5	24	
						M14	1.0						
						M15	1.0	M6×1.0	25	21	13	6	30
						M16	1.5						
						M17	1.5	M6×1.0	29	22	15	10	35
						M20	1.0						
		M24	1.25			M6×1.0	35	26	11	6	30		
		M25	1.5										
		M26	1.5			M6×1.0	43	33	15	10	35		
		M30	1.5										
		M32	1.5			M6×1.0	48	39	20	14	40		
		M35	1.5										
		M36	2.0			M6×1.0	60	47	21	18	50		
		M40	3.0										
		E-BKE53	(SUS304)	M40	1.5	M10×1.5	75	60	30	23			
				M50	1.5								
E-BKE53	(SUS304)	M50	3.0	M10×1.5	75	60	14	7	65				
		M52	3.0										
E-BKE53	(SUS304)	M52	3.0	M8×1.25	79	63	16	9	65				
		M55	2.0										
E-BKE53	(SUS304)	M60	2.0	M8×1.25	89	74	22	12	76				
		M64	3.0										
E-BKE53	(SUS304)	M64	3.0	M10×1.5	116	96	24	14	98				
		M80	2.0										

请按图示订货

代码	公称尺寸	螺距
E-BKE51	M3	0.35
	M4	0.5

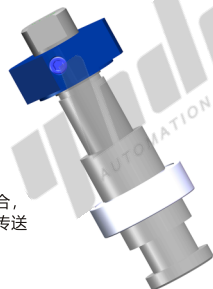
E-BKE51 — M3 — 0.35

未税价(元)

数量	1-9	10~
价格	100%	另行报价

交货期 5

EX Example 使用示例



① 用于锁紧机床主轴与零件间的配合，便于拆卸。主要用于机电设备、传送装置的锁紧等。