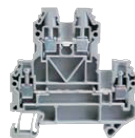
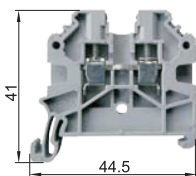


常规型

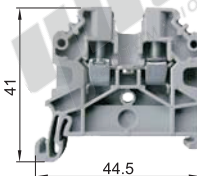
代码	系列	类型	端子类型
ZAM05	SAKDU系列	直通型接线型	常规型



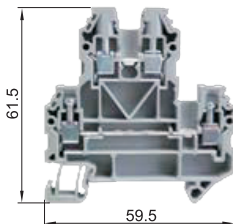
规格: 252



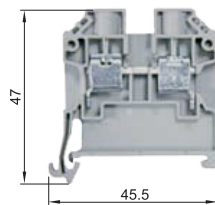
规格: 42



规格: 44



规格: 62

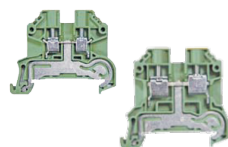


视角标准: 第一视角

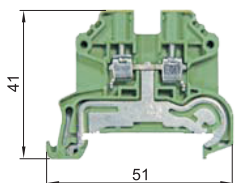
型号 代码	规格	导线最大 压接面积(mm ²)	通道数	层数	厚度	颜色	额定电压(V)		额定电流(A)		额定截面积(mm ²)		适用配件
							IEC	UL	IEC	UL	IEC	UL	
ZAM05	252	2.5	2	1	5.5	深灰色	800	600	24	20	2.5	AWG20 ~ 12	ZID51
	42	4	4	2	6.1		690	300	32	30	4	AWG20 ~ 10	ZID52
	44	6	2	1	8		800	600	41	40	6	AWG22 ~ 8	ZID53 ZID54

接地型

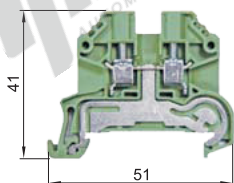
代码	系列	类型	端子类型
ZAM08	SAKDU系列	直通型接线型	接地型



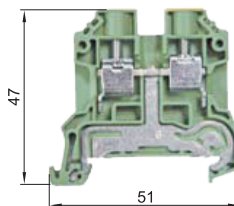
规格: 252PE



规格: 42PE



规格: 62PE



视角标准: 第一视角

型号 代码	规格	导线最大 压接面积(mm ²)	通道数	层数	厚度	颜色	额定电压(V)		额定电流(A)		额定截面积(mm ²)		适用配件
							IEC	UL	IEC	UL	IEC	UL	
ZAM08	252PE	2.5	2	1	5.5	绿色	800	—	2.5	—	2.5	AWG22 ~ 12	ZID52
	42PE	4					—	4	—	4	AWG22 ~ 10	ZID53	
	62PE	6					—	6	—	6	AWG22 ~ 8	ZID54	

常规型

代码	规格
ZAM05	252
ZAM05	42



请按图示订货

ZAM05—252