

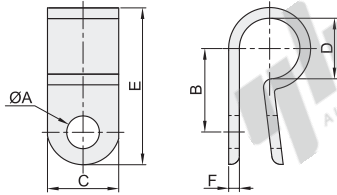
线夹

- ◀ R型线夹/TS可调式线夹
- ◀ AP可调式线夹/FC粘胶排线夹

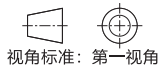
● R型线夹

代码	类型	材质	阻燃等级	使用温度
ZIL19	R型线夹	尼龙66	UL94V-2	-40°C~+85°C

- 使用方法：将电缆套入铝环中，再以螺丝固定。
- 用途：电机、电子、冷气配线之固定用。



销售方式	每袋数量
袋	1000PCS



视角标准：第一视角

型号	规格	颜色	销售方式	B	C	束线径 D	E	F	螺丝孔 A
ZIL19	1	W(白色)	袋 (1000 pcs/袋)	10	9.5	6.35(1/4")	20	1.4	4.6
	2			12.5	9.5(3/8")	24			
	3			15.2	12	12.7(1/2")	31	1.5	
	5			18.2	19.4(3/4")	35			



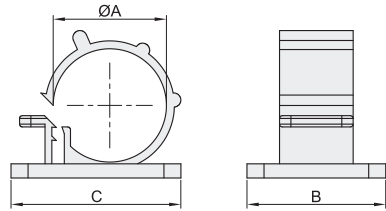
型号		
代码	规格	颜色
ZIL19	1	W(白色)
ZIL19	2	W(白色)

ZIL19 - 1 - W

● TS可调式线夹

代码	类型	材质	阻燃等级	使用温度
ZIL20	TS可调式线夹	尼龙66	UL94V-2	-40°C~+85°C

- 特点：
 - 一种规格的固定座即可适合多种规格的电缆使用，降低库存压力；
 - 装配简单、快速、牢固且能够松开，便于维护；
 - 本产品背附双面胶，粘性牢固。



销售方式	每袋数量
袋	200PCS



视角标准：第一视角

型号	规格	颜色	销售方式	B	C	束线径 ØA
ZIL20	1	GY(灰色)	袋 (200 pcs/袋)	20	25	6~7
	2			24.5	30	9~10
	3			24.5	30	12~14
	4			24.5	30	16~18

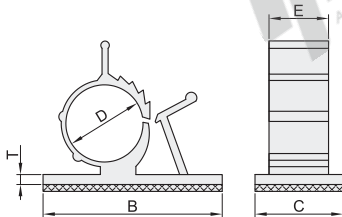


型号		
代码	规格	颜色
ZIL20	1	GY(灰色)
ZIL20	2	GY(灰色)

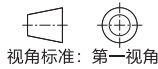
ZIL20 - 1 - GY

● AP可调式线夹

代码	类型	材质	阻燃等级	使用温度
ZIL26	AP可调式线夹	尼龙66	UL94V-2	-40°C~+85°C



销售方式	每袋数量
袋	100PCS



视角标准：第一视角

型号	码数	销售方式	B	C	束线径 D	E	T
ZIL26	S	袋 (100pcs/袋)	25.4	18.8	7.9~9.3	10	1.8
	M		31.3	19.3	9~12	10.5	
	L		36.9	18.4	11~14	12.4	
	XL		42	24.7	15.3~19.2	12.4	
	XXL		41.6	21.2	18.4~23.3	11.3	

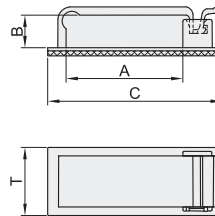


型号	
代码	码数
ZIL26	S
ZIL26	M

ZIL26 - S

● FC粘胶排线夹

代码	类型	材质	阻燃等级	使用温度
ZIL27	FC粘胶排线夹	尼龙66	UL94V-2	-40°C~+85°C



销售方式	每袋数量
袋	100PCS



视角标准：第一视角

型号	码数	销售方式	A	B	C	T
ZIL27	S	袋 (100pcs/袋)	9.8	4.3	23.8	15.8
	M		17	7	30.7	
	L		22	7	35.8	
	XL		27.6	7	41.4	
	XXL		32	7	45.8	
	XXXL		40.5	6.2	53.3	
	XXXXL		64.5	6.2	77.5	



型号	
代码	码数
ZIL27	S
ZIL27	M

ZIL27 - S