

代码	带轮类型	皮带宽度	齿距	材质		表面处理
				带轮	法兰	
EAC01	MXL019	4.8 (3/16inch)		铝合金	铝合金	本色阳极氧化
EAC02						喷砂镀镍
EAC03						黑色阳极氧化
EAC11						本色阳极氧化
EAC12						喷砂镀镍
EAC22	MXL025	6.4 (1/4inch)		铝合金	铝合金	黑色阳极氧化
EAC13						发黑
EAC22						喷砂镀镍
EAC23						本色阳极氧化
EAC31						喷砂镀镍
EAC32	MXL037	9.5 (3/8inch)	2.032	铝合金	铝合金	黑色阳极氧化
EAC33						发黑
EAC42						喷砂镀镍
EAC43						本色阳极氧化
EAC51						喷砂镀镍
EAC52	MXL050	12.7 (1/2inch)		铝合金	铝合金	本色阳极氧化
EAC53						喷砂镀镍
EAC53						黑色阳极氧化

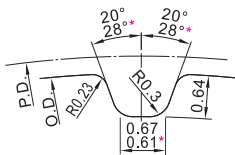
轴孔P·N·C螺孔尺寸表

轴孔内径 dH7	M	附件 紧定螺钉
3~5	M3	M3×3
6~18	M4	M4×3
19~21	M5	M5×4



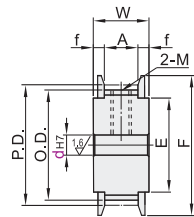
① 当同步轮材质为S45C时，挡圈存在折边式。

齿形 (ISO标准齿条尺寸)



① 带号尺寸适用于23以下齿数。

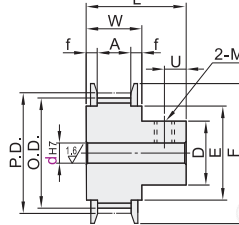
带轮形状 A形



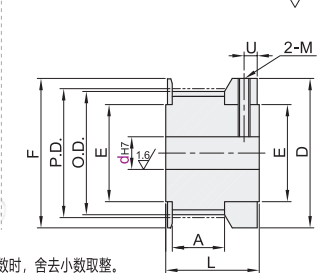
①  $f = (W - A) / 2$

① 当带轮形状为B形时， $U = (L - W) / 2$ ；当带轮形状为K形时， $U = (L - A - 2.5) / 2$ 。当U≠整数时，舍去小数取整。

带轮形状 B形



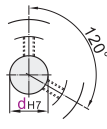
带轮形状 K形



轴孔规格 H圆孔



P圆孔+螺孔\*1



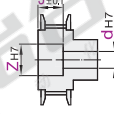
① 不适用A形。

新JIS键槽孔+螺孔\*1  
CIEJIS键槽孔+螺孔



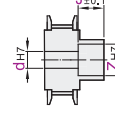
① 键槽尺寸详见同步产品简介。

V台阶孔



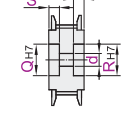
① 不适用K形。

F台阶孔(轮毂侧沉孔)



① 仅适用B形。

Y两端台阶孔



① 仅适用A形。

\*1 为避免破坏齿的完整，因此螺孔选择加工在齿底，所以在齿数不能三等分时，螺孔会打在相近齿的齿底，此时螺孔角度略有偏差，非120°。

型号 代码	带轮类型	轴孔规格	轴孔规格dH7(最小单位1)										轴孔V、F		轴孔Y (最小单位1)	P.D.	O.D.	D	F	E	带轮公称宽度				
			A形					B·K形					Z(最小单位1)	J(最小单位0.1)							Q·R	S·T	A	W	L
			H	N·C	V	Y	H	P	N·C	V·F	A形	B形	A形	B形							Q·R	S·T			
14	铝合金	A	3·4				3·4	3·4									9.06	8.55	12	12	6	皮带宽度4.8 MXL019 A:6 W:10 L:16.5			
15			3·4				3·4	3·4									9.70	9.19	12	12	6				
16			3·4·5		3	3	3·4·5	3·4·5				5						10.35	9.84	14	14		8		
17			3·4·5		3	3	3·4·5	3·4·5				5						11.00	10.49	14	14		8		
18			3·4·5		3	3	3·4·5	3·4·5				5						11.64	11.14	14	14		8		
19	3·4·5		3	3	3·4·5	3·4·5				5						12.29	11.78	14	14	8					
20	铝合金	H	3~6		3·4	3·4	4~6	4·5				5·6					12.94	12.43	18	11	11	皮带宽度6.4 MXL025 A:7.5 W:11.5 L:18			
21			3~6		3·4	3·4	4~6	4·5				5·6					13.58	13.07	9	18	11				
22			3~6		3·4	3·4	4~6	4·5				5·6					14.23	13.72	18	11	11				
23			3~8		3~6	3~6	4~7	3~7				4~5	5~8	5~7			14.88	14.37	20	13	13				
24			3~8		3~6	3~6	4~7	3~7				4~5	5~8	5~7			15.52	15.02	11	20	13				
25	铝合金	P	3~8		3~6	3~6	4~7	3~7				4~5	5~8	5~7			16.17	15.66	20	13	13				
26			3~9		3~7	3~7	4~8	3~8				4~6	5~9	5~8			16.82	16.31	22	14	14				
27			4~9		4~7	3~7	4~8	4~8				4~6	6~9	6~8			17.46	16.96	12	22	14				
28			4~9		4~7	3~7	4~8	4~8				4~6	6~9	6~8			18.11	17.60	22	14	14				
30			4~11	8	4~9	4~9	4~10	4~8				4~8	6~11	6~10			19.40	18.90	26	16	16				
32	铝合金	A	4~11	8	4~9	4~9	4~10	4~8				4~8	6~11	6~10			20.70	20.19	14	26	16	皮带宽度9.5 MXL037 A:11 W:15 L:22			
34			4~11	8	4~9	4~9	4~10	4~8				4~8	6~11	6~10			21.99	21.48	25	16	16				
36			5~13	8~11	5~11	5~11	5~12	5~10	8	6~10	7~13	9~12	7~13			23.29	22.78	28	18	18					
38			5~13	8~11	5~11	5~11	5~12	5~10	8	6~10	7~13	9~12	7~13			24.58	24.07	16	28	18					
40			5~15	8~13	5~13	5~13	5~14	5~10	8~10	6~12	7~15	9~14	7~15			25.87	25.36	18	30	20					
42	S45C	B	5~15	8~13	5~13	5~13	5~14	5~10	8~10	6~12	7~15	9~14			27.17	26.66	30	20	20						
44			5~18	8~16	5~16	5~16	5~16	5~12	8~12	6~14	7~18	9~16			28.46	27.95	20	32	23						
46			5~18	8~16	5~16	5~16	5~16	5~12	8~12	6~14	7~18	9~16			29.75	29.24	20	32	23						
48			5~20	8~17	5~18	5~18	5~18	5~13	8~13	6~16	7~20	9~18			31.05	30.54	22	35	25						
50			5~20	8~18	5~18	5~18	5~18	5~13	8~13	6~16	7~20	9~18			32.34	31.84	22	35	25						
60	5~27	8~22	5~25	5~25	5~24	5~20	8~16	6~22	7~27	9~24			38.81	38.30	28	44	32								
72	5~35	8~30	5~33	5~33	5~26	5~21	8~18	6~24	7~35	9~26			46.57	46.06	30	52	40								

① 轴孔规格H、V、F、Y时，无螺孔。① 孔径6.35仅适用轴孔规格H、P、V、F。① 孔径9不适用轴孔规格N。① 孔径8、9、11、13、14、17、21~29、31、32不适用轴孔规格C。  
① “可选加工” 见同步轮产品简介。① 选购新JIS键槽孔+螺孔的轴孔直径10时，键槽尺寸可选择N-d10或N-d10K(请参阅同步轮产品简介)。



型号	带轮类型	轴孔规格	轴孔规格dH7(最小单位1)										轴孔V、F		轴孔Y (最小单位1)			
			A形					B·K形					Z(最小单位1)	J(最小单位0.1)		Q·R	S·T	
			H	N·C	V	Y	H	P	N·C	V·F	A形	B形	A形	B形		Q·R	S·T	
EAC22-MXL025	(S)	(A)	5~20	8~18	5~18	5~18	5~18	5~18	5~18	5~18	5~13	6~13	6~16	7~20	9~18	A形时 2.0≤J≤L-2.0	7~20	3~7
EAC23-MXL025	(S)	(B)	5~27	8~22	5~25	5~25	5~24	5~24	5~24	5~20	8~16	6~22	7~27	9~24	B形时 2.0≤J≤L-2.0	7~27	S+T≤W-3	

EAC22-MXL025 - 50 - B - N - d12



数量	1~4	5~
价格	100%	另行报价



交货期	3
铝合金	



交货期	10
S45C	