

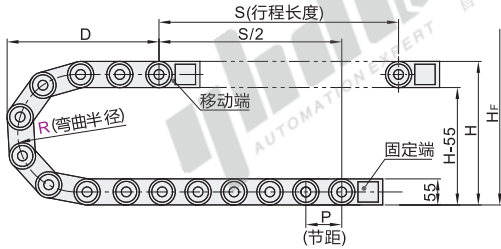
# 国产拖链/接头/分隔片

◀ 35系列·内外径打开·带黄点卡扣  
一般用 加强型

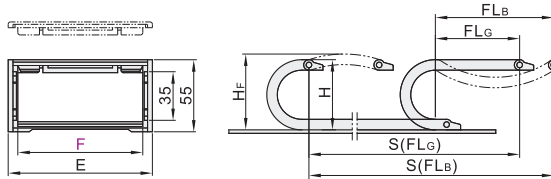
🔴 拖链

代码	类型	开口方向	横梁	腔数	材质	颜色	允许温度	阻燃等级	附件
VBQ01	35系列拖链	内外径打开	桥式	单腔	工程塑料	黑色	-20°C~80°C	UL94-V0	接头
VBQ02			全封闭式						

- ❗ 本系列拖链标准型号包含一套接头（移动端、固定端各一个）。
- ❗ 本系列拖链不包含分隔片，分隔片需单独购买。



- H=理论安装高度
- Hf=实际安装高度
- D=拖链退回极限位置时的最小距离
- K=π·R+安全量



- 🔴 架空长度
- FLG=直线架空长度
- FLB=安全塌腰架空长度

🔴 每米链接数15

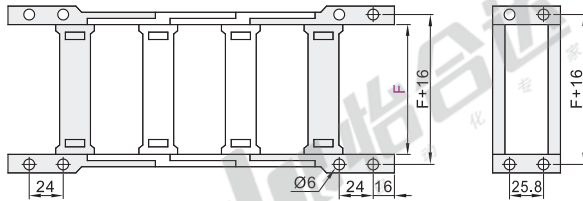


型号 代码	内宽F	弯曲半径R	链节数 N	接头	安装尺寸			实际安装 高度Hf	外宽 E	节距 P	最大电缆 直径	最大架空 长度(m)	最大允许 行程(m)	最大允许 垂直悬挂(m)	重量 (kg/m)
					H	D	K								
VBQ01	50	75	1~	VEQ01-F50	205	169	396	260	74						≈1.67
		100			266	190	455	316							
		125			316	215	530	366							
		150			366	240	610	416							
		200			466	290	770	516							
	60	75	205	169	396	260	84							≈1.83	
		100	266	190	455	316									
		125	316	215	530	366									
		150	366	240	610	416									
		200	466	290	770	516									
	75	75	205	169	396	260	99							≈1.97	
		100	266	190	455	316									
		125	316	215	530	366									
		150	366	240	610	416									
		200	466	290	770	516									
	100	75	205	169	396	260	124							≈2.15	
		100	266	190	455	316									
		125	316	215	530	366									
		150	366	240	610	416									
		200	466	290	770	516									
	125	75	205	169	396	260	149	66	30	1.5	60	20		≈2.32	
		100	266	190	455	316									
		125	316	215	530	366									
		150	366	240	610	416									
		200	466	290	770	516									
	150	75	205	169	396	260	174							≈2.48	
		100	266	190	455	316									
		125	316	215	530	366									
150		366	240	610	416										
200		466	290	770	516										
175	75	205	169	396	260	199							≈2.63		
	100	266	190	455	316										
	125	316	215	530	366										
	150	366	240	610	416										
	200	466	290	770	516										
200	75	205	169	396	260	224							≈2.78		
	100	266	190	455	316										
	125	316	215	530	366										
	150	366	240	610	416										
	200	666	390	1080	716										
250	75	205	169	396	260	274							≈2.93		
	100	266	190	455	316										
	125	316	215	530	366										
	200	466	290	770	516										

型号 代码	内宽F	弯曲 半径R	链节数 N	接头	安装尺寸			实际安装 高度H <sub>F</sub>	外宽 E	节距 P	最大电缆 直径	最大架空 长度(m)	最大允许 行程(m)	最大允许 垂直悬挂(m)	重量 (kg/m)
					H	D	K								
VBQ02	60	75	1~	VEQ01-F60	205	169	396	260	84						≈1.97
		100			266	190	455	316							
		125			316	215	530	366							
		150			366	240	610	416							
		200			466	290	770	516							
	75	75	1~	VEQ01-F75	205	169	396	260	99						≈2.13
		100			266	190	455	316							
		125			316	215	530	366							
		150			366	240	610	416							
		200			466	290	770	516							
	100	75	1~	VEQ01-F100	205	169	396	260	124	66	30	1.5	60	20	≈2.29
		100			266	190	455	316							
		125			316	215	530	366							
		150			366	240	610	416							
		200			466	290	770	516							
	130	75	1~	VEQ01-F130	205	169	396	260	154						≈2.47
		100			266	190	455	316							
		125			316	215	530	366							
		150			366	240	610	416							
		200			466	290	770	516							
150	75	1~	VEQ01-F150	205	169	396	260	174						≈2.7	
	100			266	190	455	316								
	125			316	215	530	366								
	150			366	240	610	416								
	200			466	290	770	516								

接头

代码	类型	材质	颜色	允许温度	阻燃等级
VEQ01	加强型35系列拖链用 方型	工程塑料	黑色	-20°C~80°C	UL94-V0

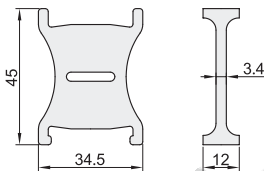


型号	
代码	内宽F
50	
60	
75	
100	
125	
130	
150	
175	
200	
250	

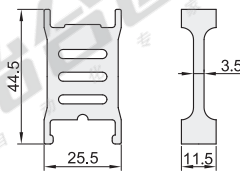
分隔片

代码	类型	材质	颜色	允许温度	阻燃等级	适用 拖链代码
VGQ01	加强型	工程塑料	黑色	-20°C~80°C	UL94-V0	VBQ01
VGQ02	35系列拖链用					VBQ02

VGQ01



VGQ02



拖链(含接头拖链型号)

型号	代码	内宽F	弯曲半径R	链节数N
VBQ01	50	100	125	1~

VBQ01—F50—R125—N15

接头(单买接头型号)

型号	代码	内宽F
VEQ01	50	60

VEQ01—F50

分隔片

型号	代码
VGQ01	VBQ01
VGQ02	VBQ02

VGQ01



优惠价

数量	1~9	10~
价格	100%	另行报价



交货期

4
---