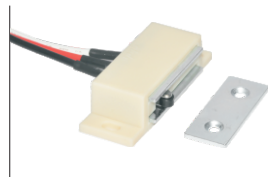
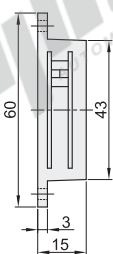
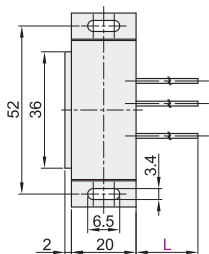


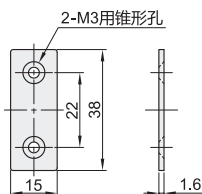
代码	类型	材质		表面处理	
		外壳	吸附板	吸附板	
HGE11	普通吸力	双磁芯	PE(米黄色)	SPCC	镀锌
HGE14	普通吸力	四磁芯	POM(黑色)	SUS430	—



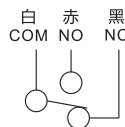
双磁芯
HGE11



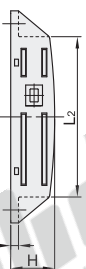
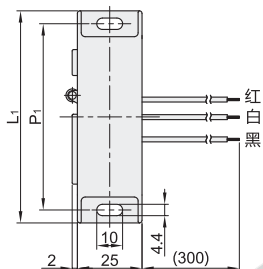
☑ 吸附板



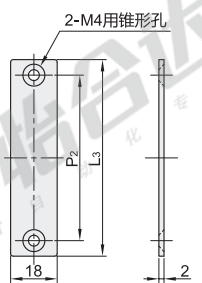
☑ 接线图



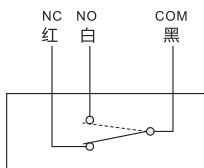
四磁芯
HGE14



☑ 吸附板

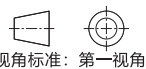


☑ 接线图



☑ 接点容量

AC250V DC30V 2A(电阻负载)
DC125V 0.4A(电阻负载)



视角标准：第一视角

☑ 双磁芯

型号		L	吸引力 (kgf)	参考重量 (kg/pcs)
代码	规格			
HGE11	52	150	2	0.04
		2000		

☑ 性能

主体和板吸附在一起时	白 - 红导通
主体和板分离时	白 - 黑导通
最大接点容量	AC250V3A DC125V0.4A

☑ 四磁芯

型号		L1	L2	L3	H	P1	P2	吸引力 (kgf)	参考重量 (kg/pcs)
代码	规格								
HGE14	52	62	42	64	16	52	52	2	0.04
		82	62	76	17	72	64	3	0.042



☑ 双磁芯

型号		L
代码	规格	
HGE11	52	150 2000

HGE11—52—L150

☑ 四磁芯

型号	
代码	规格
HGE14	52

HGE14—72



● 优惠价

数量	1~9	10~
价格	100%	另行报价

