

方形丝杠支座组件

支撑侧 低肩型 标准型

代码	类型	支撑侧	材质		表面处理	
			①	②	①	②
LEK31	标准型	支撑侧	S45C		发黑	

- ① 轴承已经封入适量锂皂基抗极压润滑脂。
- ② 使用不锈钢材质深沟球轴承，适用于中低转速、中低载荷用途。
- ③ 适用锂电行业：禁铜、锌材质。

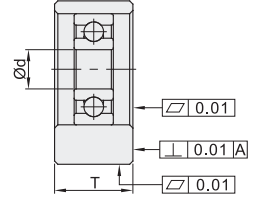
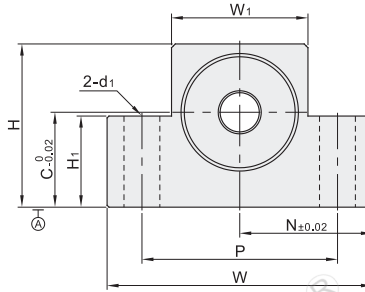
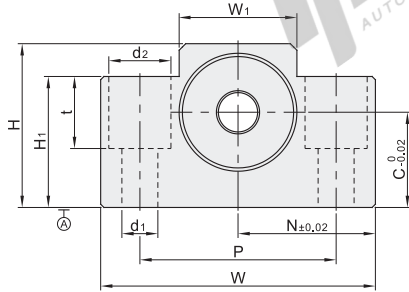
构成零件

编号	零件名称	数量
①	轴承座本体	1
②	径向轴承 6级	1
③	C型挡圈	1

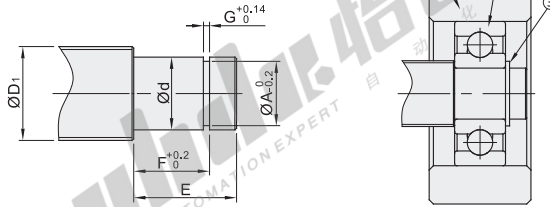


d6

d3~4
d8~25



建议轴端加工尺寸



视角标准：第一视角

代码	规格	Ød	T	W	H	C	W ₁	H ₁	P	Ød ₁	Ød ₂	t	N	建议轴端加工尺寸						使用C型挡圈
														搭配丝杠直径		轴端部外径		挡圈沟槽尺寸		
														ØD ₁	Ød	ØA	E	F	G	
LEK31	4	3	10	34	19	10	18	7	26	4.5	—	—	17	4	3 ^{-0.002} _{-0.010}	2.7	7	4.35	0.5	TBP01-3
	5	4		36	21	11	20	8	28				18	5	4 ^{-0.002} _{-0.010}	3.7	8	5.35		TBP01-4
	6	6	12	42	25	13	18	20	30	5.5	9.5	11	21	8	6 ^{-0.005} _{-0.012}	5.7	9	6.8	0.8	TBP01-6
			8	14	52	32	17	25	26	38	6.6	11	12	26	10					
	10	8	20	70	43	25	36	24	52	9			35	12/14/15	8 ^{-0.005} _{-0.012}	7.6	10	7.9	0.9	TBP01-8
	12	10		14/15/16	10 ^{-0.005} _{-0.012}	9.6	11	9.15												
	15	15	30	80	49		41	25	60	9	—	—	40	18/20	15 ^{-0.005} _{-0.014}	14.3	13	10.15	1.15	TBP01-15
	15B																			
	20	20	26	95	58		56	30	75	11			47.5	25/28/30	20 ^{-0.005} _{-0.014}	19	19	15.35	1.35	TBP01-20
	20B																			
	25	25	30	105	68	35	66	25	85				52.5	32/36	25 ^{-0.005} _{-0.014}	23.9	20	16.35		TBP01-25



型号		Ød	T
代码	规格		
LEK31	6	6	12
	8		14

LEK31 — 6



优惠价	数量	1~4	5~
●	价格	100%	另行报价

