

# 凸轮轴承随动器

## 双轨道双列滚针型 标准型

代码	类型			材质	
	标准型	全滚针	球面型	国标	相当
BPG15			球面型	GCr15	SUJ2
BPG17			圆柱型		

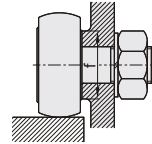
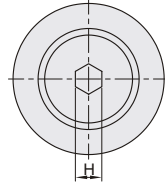
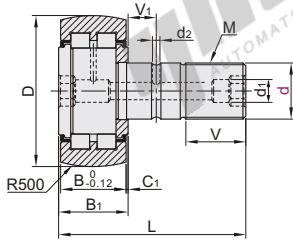
圆柱型D公差:

D	公差
35~47	$0_{-0.011}$
62~80	$0_{-0.013}$
90	$0_{-0.015}$

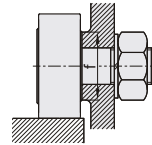
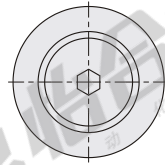
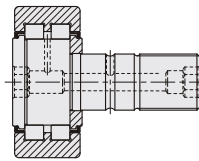
球面型D公差:  $0_{-0.05}$



球面型  
BPG15



圆柱型  
BPG17



不承诺品牌。

视角标准：第一视角

型号		D	M	V	B	B <sub>1</sub> (max)	L	V <sub>1</sub>	C <sub>1</sub>	d <sub>1</sub>	d <sub>2</sub>	H	f (min)	基本额定负载(KN)	最大静态容许 负荷(KN)	极限转速 (rpm)	最大紧固 扭矩 (N·m)	重量 (g)	
代码	d <sub>h7</sub>													Cr(动)	Cor(静)				
球面型 BPG15	16	35	M16×1.5	17	18	19.6	52	7.8					20	10.08	11.68	9.44	4800	58.5	164
	18	$-0.018$	40	M18×1.5	19	20	21.6	58	8				22	11.44	14.32	14.32	4000	86.2	242
	20		52	M20×1.5	21	24	25.6	66	9	0.8	6		31	20	26.4	24	3040	119	280
	20A		47										27	27.6	24.4	24.4			450
	24		62										38	28	36.4	28.16			795
圆柱型 BPG17	24A	$-0.021$	72	M24×1.5	25	28	30.6	80	11	1.3	4		44	30.8	43.2	43.2	1760	215	1020
	30		80										44	30.8	43.2	43.2			1600
	30A		80										45	57.6	73.6	73.6	1440	438	1960
			80	M30×1.5	32	35	37	100	15	1									
			90																

上表中极限转速数值仅适用润滑脂型号，若采用油润滑的型号极限转速为上述数值的160%左右。



请按图示订货

型号	
代码	d <sub>h7</sub>
BPG15	16
	18

BPG15—d16



未税价(元)

优惠价

数量	1~49	50~
价格	100%	另行报价



交货期  
5

