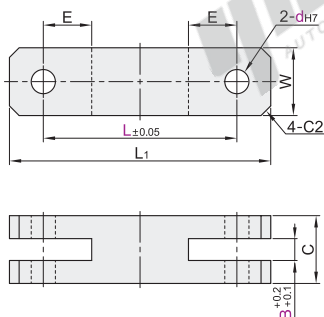


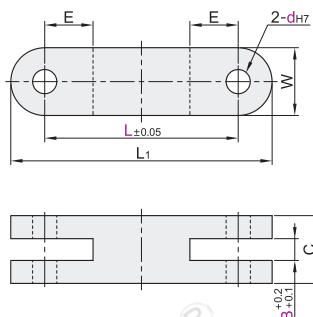


代码	类型		材质		表面处理	
			国标	相当		
ZFB75	两侧	安装孔	方耳板型	Q235	SS400	发黑
ZFB76				0Cr18Ni9	SUS304	无电镀锌镍
ZFB77	双耳板	平行型	方耳板型	Q235	SS400	发黑
ZFB80				0Cr18Ni9	SUS304	无电镀锌镍
ZFB81			圆耳板型	Q235	SS400	发黑
ZFB82				0Cr18Ni9	SUS304	—

方耳板型
ZFB75/76/77



圆耳板型
ZFB80/81/82



3/2

视角标准：第一视角

型号		L	B	W	C	E	L1
代码	dH7	最小单位5					
方耳板型 ZFB75 ZFB76 ZFB77	3		5 6 9	20	20	15	L+20
	4	40~100					
	5	50~100	5 6 9 12	25	25	18	L+25
	6						
	8	50~120	9 12 16 19	28	28		L+28
	10						
圆耳板型 ZFB80 ZFB81 ZFB82	12					20	
	13		12 16 19	32	32		L+32
	14						
	15	60~120					
	16						
	18		12 16 19 22	38	38	25	L+38
	20						
25							



代码	技术说明
HC	<p>增加30°避让槽</p> <p>选型方法 HC ① L-(E×2) < 30时，不适用。</p>

① 可选加工HC、SC不可同时选取。

代码	技术说明
SC	<p>增加边槽、螺纹孔</p> <p>选型方法 SC ① 增加挡块安装用边槽与螺纹孔加工。 ② L-(E×2) < 30时，不适用。</p>

可选加工



代码	型号	L	B
	dH7	最小单位5	
ZFB75	3	40~100	5~9
ZFB76	4		

ZFB75—d3—L40—B6

代码	型号	L	B	可选加工代码
	dH7	最小单位5		
ZFB75	3	40~100	5~9	HC SC
ZFB76	4			

ZFB75—d3—L65—B6—HC



优惠价	
数量	1~10 11~
价格	100% 另行报价



交货期	7
-----	---