

平皮带输送机

全皮带型

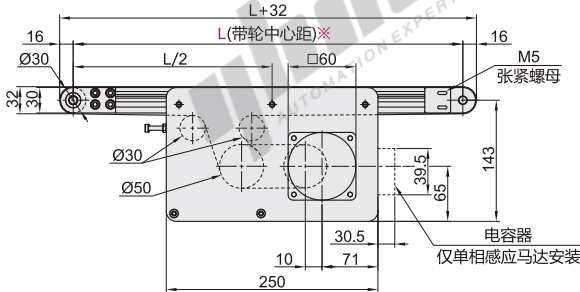
带导条防跑偏中间驱动双槽型材(带轮直径30mm)

小型输送机

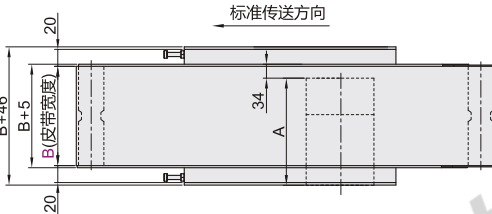
代码	类型	材质				表面处理		
		型材	马达盖板1	马达盖板2	带轮固定座	型材	马达盖板1	马达盖板2
KPU51	全皮带型			铝材			阳极氧化处理	喷涂

① 特长：该平皮带输送机还能调节驱动部的位置。可在中间的驱动部内调节张力，即使进行张力调节，输送机总长度也保持不变。

马达规格：6W



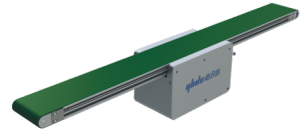
① 如需反向传送或正反交互传送，请务必备注说明未注明我司统-按标准方向调试。



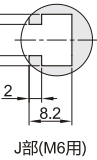
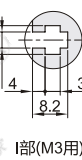
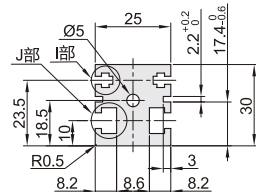
※ L≤1000时每条槽内均预先装入4个螺母，L>1000时每条槽内均预先装入6个螺母，如需要埋入更多螺母时，请通过追加选型进行指定。

① M6型材槽可使用：后装紧定螺母AHL22-206-M3/M4/M5。

① 图中的尺寸为皮带规格(厚1mm)的尺寸，请注意，皮带厚度因皮带规格而异。

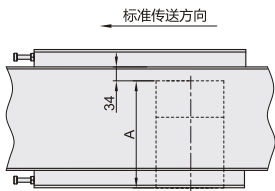
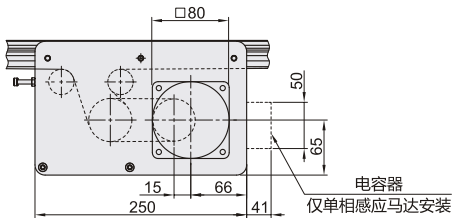


型材截面放大图

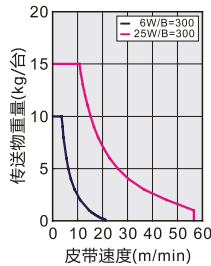


① 可使用GB/T6170规格的六角螺母。

马达规格：25W



① 传送能力(参考值)



- ① 图表是水平条件下的搬运能力；
- ① 选择调速马达时，在使用过程中传送能力不因速度降低而增加；
- ① 累积搬运的情况下(仅适用于滑动用皮带)，搬运能力为以上数据的以1/2。

① 齿轮头减速比

齿轮头 减速比	皮带速度(m/min)	
	50Hz	60Hz
7.5	26.1	31.4
9	21.8	26.1
12.5	15.7	18.8
15	13	15.7
18	10.9	13
25	7.8	9.4
30	6.5	7.8
36	5.4	6.5
50	3.9	4.7
60	3.2	3.9
75	2.6	3.1
90	2.1	2.6
100	1.9	2.3
120	1.6	1.9
150	1.3	1.5
180	1.0	1.3

- ① 可能会因负载状态而减小。
- ① 此输送速度表参照国产马达(1250转/min)。
- ① 长时间使用调节刻度不可低于60。调节刻度过低，马达扭矩减小，马达容易过载，同时调低马达速度，马达的动能会转化为热能，会导致马达过热。(输送能力对照表是指刻度在100的输送能力)。

① A尺寸表

输出功率 (W)	马达		减速比	A
	规格	制造商		
6W	速度控制马达	国产	5~18	130
			25~180	111
		松下	5~18	118
	三相马达	国产	5~18	131
			25~180	141
		松下	5~18	125
25W	速度控制马达	松下	5~180	115

视角标准：第一视角

全皮带型

平皮带输送机

带导条防跑偏中间驱动双槽型材(带轮直径30mm)

小型输送机

型号		L		马达选择				皮带规格	马达品牌选择
代码	B最小单位10	最小单位5	输出功率(W)	电压(V)	规格	齿轮头减速比			
KPU51	70~300	355~2000	6 25	TA220(单相)	SCM (速度控制马达)	7.5 9 12.5 15 18 25 30 36 50 60 75 90 100 120 150 180	L(经济型·黄色PVC) M(经济型·黑色防静电PU) K(经济型·墨绿色PVC) A(普通规格·绿色) B(普通规格·白色) C(滑动用·绿色) D(滑动用·白色) E(电子零件传送用·黑色) F(食品传送用·白色) P(耐油用·绿色) J(无皮带)	T(国产品牌) S(松下马达) Ⓛ(松下马达停产, 货期不稳定)	
			25						SA200 (三相)
			6 25	NV (无马达)	NM (无马达)	NH(无齿轮头)			W(无马达、齿轮头)

- Ⓛ 选择了无马达、齿轮头时，马达安装孔间距将因马达输出功率而异。
- Ⓛ 选择了无马达、齿轮头时，主机将以部件状态交货。



请按图示订货

型号		L		马达选择				皮带规格	马达品牌选择
代码	B		输出功率(W)	电压(V)	规格	齿轮头减速比			
KPU51	70~300	355~2000	6	TA220	SCM(速度控制马达)	7.5 9 12.5 15	A(普通规格·绿色) B(普通规格·白色) C(滑动用·绿色)	T(国产品牌) S(松下马达)	
			25						SA200

KPU51—B70—L500—25—TA220—SCM—7.5—A—T

可选加工

型号		L		马达选择				皮带规格	马达品牌选择	可选加工代码
代码	B		输出功率(W)	电压(V)	规格	齿轮头减速比				
KPU51	70~300	355~2000	6	TA220	SCM(速度控制马达)	7.5 9 12.5 15	A(普通规格·绿色) B(普通规格·白色) C(滑动用·绿色)	T(国产品牌) S(松下马达)	MCD MB()	
			25							SA200

KPU51—B70—L1200—25—TA220—SCM—7.5—A—T—MC500

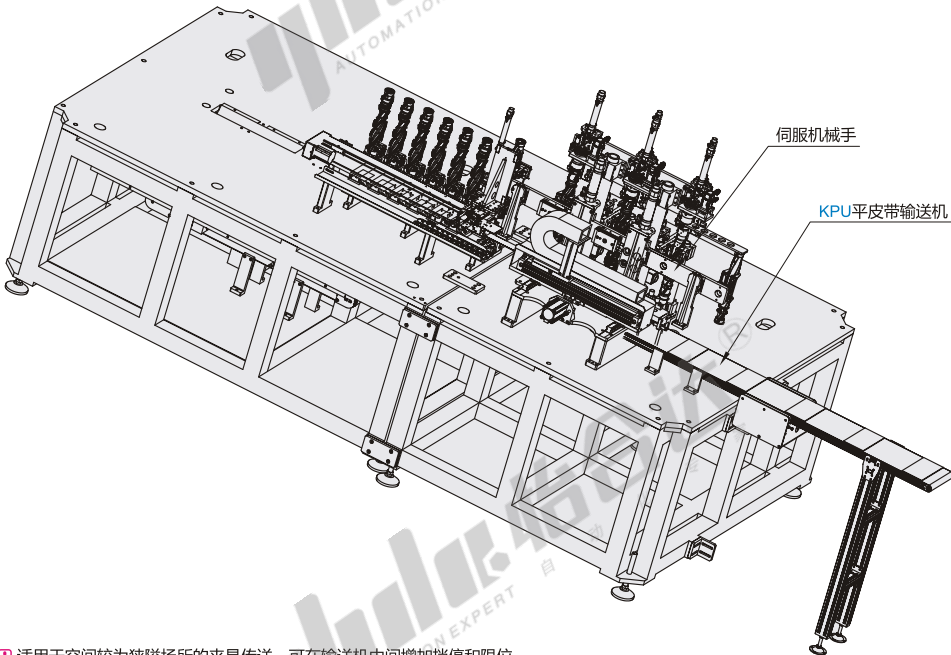


可选加工

代码	MC()		代码	MB()	
技术说明	<p>驱动部位位置指定</p>	<p>选型方法 MC500</p>	<p>附带后装螺帽</p>	<p>选型方法 MB3</p> <p>Ⓛ 请指定附带后装螺帽数量。 如：MB3表示每条槽3个螺帽</p>	



Example 使用示例



- Ⓛ 适用于空间较为狭隘场所的夹具传送，可在输送机中间增加挡停和限位。