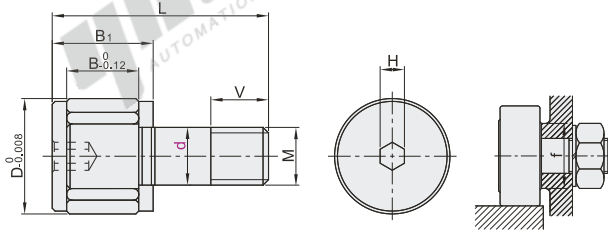


微型凸轮轴承随动器

全滚子型 螺栓型 经济型

代码	类型			材质		油脂类型
				国标	相当	
E-BPB05	经济型	全滚子型	圆柱型	GCr15	SUJ2	普通油脂
E-BPB06				9Cr18Mo	SUS440C	低尘油脂
E-BPB07						



- ① 工作温度-20°C~110°C，长期使用建议100°C以下。
- ② 不承诺品牌。



代码	型号	D	M	B	B ₁	L	V	H	f (min)	基本额定负载(KN)				最大静态容许负载(kN)	推荐转速 (rpm)	极限转速 (rpm)	最大紧固扭矩 (N·cm)	重量 (g)
										Cr(动)		Cor(静)						
										钢	不锈钢	钢	不锈钢					
E-BPB05 E-BPB06 E-BPB07	1.4*	4	M1.4×0.3	1.7	3.7	7	1.4		3.8	0.38	—	0.3	—	0.08	2400	24000	3	0.35
	2	4.5	M2×0.4	2.5	4	8	2	0.9	4.3	0.61	0.49	0.58	0.46	0.18	1680	16800	9.1	0.6
	2.5	5	M2.5×0.45	3	4.5	9.5	2.5		4.8	0.8	0.64	0.86	0.69	0.29	1344	13440	18.7	1
	3	6	M3×0.5	4	5.5	11.5	3	1.3	5.8	1.14	0.91	1.43	1.14	0.38	1120	11200	33.5	2
	4	8	M4×0.7	5	7	15	4	1.5	7.7	1.9	1.52	2.4	1.92	0.73	840	8400	77.7	4
	5	10	M5×0.8	6	8	18	5	2	9.6	2.54	2.03	3.76	3.01	1.26	672	6720	158	7
6	12	M6×1.0	7	9.5	21.5	6	2.5	11.6	3.69	2.95	5	4	1.72	560	5600	268	13	

- ① E-BPB06/07不适用带*的规格。
 - ② 最大紧固扭矩为普通螺栓的1/4左右。
 - ③ 上表中极限转速数值适用于润滑脂型号。若采用油润滑的型号极限转速为上述数值的160%左右。
 - ④ 微型凸轮轴承随动器的螺纹部为小径。为防止损坏，在使用紧固扳手进行安装时，请不要超过最大紧固扭矩。
- ⑤ kgf = N × 0.101972



型号			D
代码	d _{h6}		
E-BPB05	2.5	5	5
E-BPB06	3	6	
E-BPB05—d2.5			



优惠价	
数量	1~9 10~
价格	100% 另行报价



交货期	
数量	5