

平皮带用惰轮

法兰型/圆弧型 经济型/标准型/精密型

代码			类型	材质		表面处理	附件
经济型	标准型	精密型		主体	轴承		
E-ENG01	ENG01	J-ENG01	法兰型	45	S45C	钢	发黑
E-ENG02	ENG02	J-ENG02		铝合金			喷细砂无电解镍
E-ENG04	ENG04	J-ENG04		0Cr18Ni9	SUS304	不锈钢	喷细砂本色阳极氧化
E-ENG11	ENG11	—		45	S45C	钢	发黑
E-ENG21	ENG21	J-ENG21	圆弧型	铝合金			喷细砂无电解镍
E-ENG22	ENG22	J-ENG22		0Cr18Ni9	SUS304	不锈钢	喷细砂本色阳极氧化
E-ENG24	ENG24	J-ENG24		蓝色POM	蓝色POM	钢	—
E-ENG31	ENG31	—		—	—	—	—

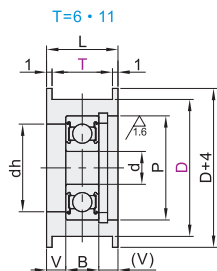


轴承精度: GB/T 307.1 0 级
相当于: JIS B 1514 0 级

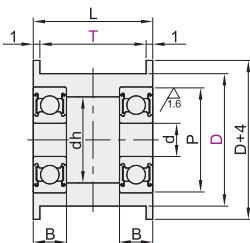
- ① 如对防锈有要求, 请优先选用不锈钢材质或无电解镍产品。
- ② POM材质轮子和皮带在运动过程中, 因机构张紧力、启停、皮带硬度、皮带摩擦力等因素会造成磨损现象, 如特殊环境工况请联系怡合达。
- ③ 特殊环境(洁净环境等)要求如需更换密封轴承请联系怡合达。
- ④ 3D模型仅供参考, 具体尺寸请以参数表为准, 注意选型。

法兰型

ENG01/02/04/11
E-ENG01/02/04/11
J-ENG01/02/04

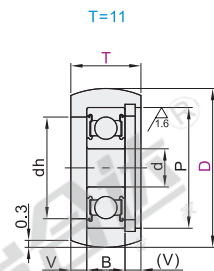


T=16 · 21 · 27 · 32

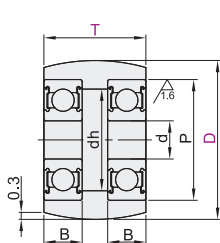


圆弧型

ENG21/22/24/31/36
E-ENG21/22/24/31/36
J-ENG21/22/24/36

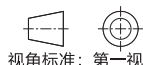


T=16 · 21 · 27 · 32



6.3/

- ① 轴承采用压入式。
- ② 经济型产品的轴承采用经济型优选轴承。
- ③ 精密型产品的轴承采用NSK品牌轴承。
- ④ "可选加工"见滑轮、惰轮产品简介(仅ENG01/02/04/11适用FC/UC/TC/WC/KC可选加工)。



视角标准: 第一视角

法兰型

型号	代码	D	T	P	dh	V	L	使用轴承
								型号 d B
标准型	15	6	11	9	2	1.5	8	BAF694ZZ×1 4 4
	20	6	16	13	4	—	—	BAF625ZZ×1 5 5
	20	11	16	13	—	—	—	BAF625ZZ×1 5 5
	25	11	19	17	3.5	13	—	BAF626ZZ×1 6 6
	30	11	19	17	—	—	—	BAF698ZZ×1 8 8
	15	11	11	9	—	—	—	BAF685ZZ×2 5 5
	20	16	13	9	—	—	—	BAF625ZZ×2 5 5
	25	16	19	17	—	—	—	BAF626ZZ×2 6 6
	30	16	19	17	—	—	—	BAF698ZZ×2 8 8
	35	26	23	—	—	—	—	BAY6000ZZ×2 10 8
经济型	15	11	11	9	—	—	—	BAF685ZZ×2 5 5
	20	16	14	—	—	—	—	BAF688ZZ×2 8 8
	25	19	17	—	—	—	—	BAF698ZZ×2 8 8
	30	21	19	17	—	—	—	BAF698ZZ×2 8 8
	40	26	23	—	—	—	—	BAY6000ZZ×2 10 8
精密型	50	28	25	—	—	—	—	BAY6001ZZ×2 12 8
	15	11	11	9	—	—	—	BAF685ZZ×2 5 5
	20	16	14	—	—	—	—	BAF688ZZ×2 8 8
	25	19	17	—	—	—	—	BAF698ZZ×2 8 8
	30	27	19	17	—	—	—	BAF698ZZ×2 8 8
	40	26	23	—	—	—	—	BAY6000ZZ×2 10 8
	50	28	25	—	—	—	—	BAY6001ZZ×2 12 8
	15	11	11	9	—	—	—	BAF685ZZ×2 5 5
	20	16	14	—	—	—	—	BAF688ZZ×2 8 8
	25	19	17	—	—	—	—	BAF698ZZ×2 8 8

圆弧型

型号	代码	D	T	P	dh	V	使用轴承
							型号 d B
标准型	20	11	16	13	3	2.5	BAF625ZZ×1 5 5
	25	11	19	17	—	—	BAF626ZZ×1 6 6
	30	11	19	17	—	—	BAF698ZZ×1 8 8
	15	11	11	9	—	—	BAF685ZZ×2 5 5
	20	16	13	9	—	—	BAF625ZZ×2 5 5
	25	16	19	17	—	—	BAF626ZZ×2 6 6
	30	16	19	17	—	—	BAF698ZZ×2 8 8
	35	22	23	—	—	—	BAY6900ZZ×2 10 10
	40	26	23	—	—	—	BAY6900ZZ×2 10 10
	15	11	11	9	—	—	BAF685ZZ×2 5 5
经济型	20	16	14	—	—	—	BAF688ZZ×2 8 8
	25	19	17	—	—	—	BAF698ZZ×2 8 8
	30	21	19	17	—	—	BAF698ZZ×2 8 8
	35	26	23	—	—	—	BAY6000ZZ×2 10 8
	40	26	23	—	—	—	BAY6000ZZ×2 10 8
精密型	50	28	25	—	—	—	BAY6001ZZ×2 12 8
	15	11	11	9	—	—	BAF685ZZ×2 5 5
	20	16	14	—	—	—	BAF688ZZ×2 8 8
	25	19	17	—	—	—	BAF698ZZ×2 8 8
	30	27	19	17	—	—	BAF698ZZ×2 8 8
	40	26	23	—	—	—	BAY6000ZZ×2 10 8
	50	28	25	—	—	—	BAY6001ZZ×2 12 8
	15	11	11	9	—	—	BAF685ZZ×2 5 5
	20	16	14	—	—	—	BAF688ZZ×2 8 8
	25	19	17	—	—	—	BAF698ZZ×2 8 8

法兰型

型号	代码	D	T
ENG01	20	6	11
ENG02	25	11	16

ENG02—D25—T11

可选加工

型号	代码	D	T	可选项代码
ENG01	20	6	11	FC()
ENG02	25	11	16	FC()

ENG02—D25—T11 —TC



请按图示订货



未税价(元)

数量	1~9	10~
价格	100%	另行报价



① ENG02/22



① ENG04/24/36

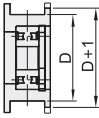


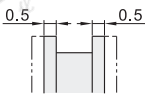
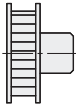
① 精密型



① 其余

滑轮/惰轮可选加工汇总

代码	技术说明	
FC()	切割法兰	<p>选型方法 FC18.5</p> <ul style="list-style-type: none"> ① 降低法兰高度。 ② 最小单位0.5 ③ $D \leq FC < D+4$ ④ 圆弧型产品不适用。
		
UC	单侧切割法兰	<p>选型方法 UC</p> <ul style="list-style-type: none"> ① 降低法兰高度至D+1。 ② 不可与追加加工WC并用。 ③ 圆弧型产品不适用。
		

代码	技术说明	
TC	变更法兰厚度	<p>选型方法 TC</p> <ul style="list-style-type: none"> ① 将法兰厚度变更为0.5。 ② L尺寸缩短1mm。 ③ T=6时，无法追加加工TC。 ④ 圆弧型产品不适用。
		
KC	加工滚花平纹	<p>选型方法 KC</p> <ul style="list-style-type: none"> ① 在皮带配合处进行滚花平纹加工。 ② 圆弧型产品不适用。
		
WC	单侧无法兰	<p>选型方法 WC</p> <ul style="list-style-type: none"> ① 去除右侧的法兰。 ② 不可与追加加工UC并用。 ③ 指定切割法兰与单侧无法兰时，请同时使用FC与WC。 ④ 圆弧型产品不适用。
	