

# 偏心型 · 标准型/引导型

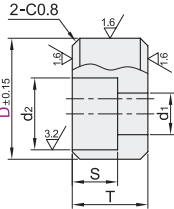
## 直杆平头型

# 定位销

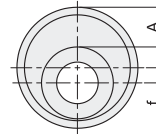
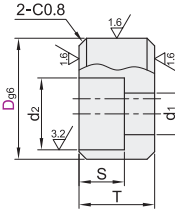
代码	类型	材质		硬度	表面处理
		国标	相当		
YHC01	标准型	9CrWMn	SKS3	淬火硬度58~61HRC	—
YHC02		0Cr18Ni9	SUS304	淬火硬度58~61HRC, 镀层硬度850HV~	镀硬铬, 镀层厚度3~5μm
YHC06		9Cr18Mo	SUS440C	—	—
YHC11		GCr15	SUJ2	淬火硬度48~53HRC	—
YHC15	偏心型	9CrWMn	SKS3	淬火硬度HRC56~, 镀层硬度850HV~	镀硬铬, 镀层厚度3~5μm
YHC21		0Cr18Ni9	SUS304	—	—
YHC26		9Cr18Mo	SUS440C	—	—
YHC31		GCr15	SUJ2	—	—
YHC35	引导型	9CrWMn	SKS3	淬火硬度58~61HRC	—
YHC21		0Cr18Ni9	SUS304	—	—
YHC26		9Cr18Mo	SUS440C	—	—
YHC31		GCr15	SUJ2	—	—



标准型  
YHC01/02/06/11

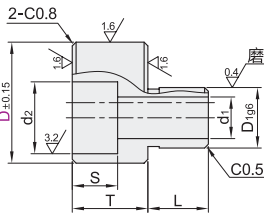


标准型  
YHC15

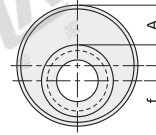
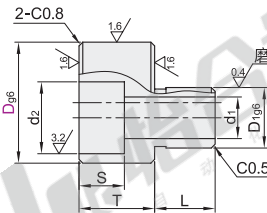


6.3

引导型  
YHC21/26/31



引导型  
YHC35



视角标准：第一视角

型号		d1	d2	T	S	f	适用 螺栓	(A)	D1	L
代码	D									
标准型	10	3.5	6.5	6	4	1	M3	2.75	—	—
YHC01	12	4.5	8	8	5	1.2	M4	3.2	8	8
YHC02	16	5.5	9.5	10	6	2	M5	5.25	8	8
YHC06	20	6.5	11	12	7	2.5	M6	7	11	10
YHC11	25	9	14	16	9	3.5	M8	9	14	12
YHC15	32	11	17.5	20	11	5	M10	12.25	17	15
引导型	40	14	20	24	13	7	M12	17	20	18
YHC21										
YHC26										
YHC31										
YHC35										

可加工



请按图示订货

型号	D	d1
YHC01	12	4.5
YHC02	20	6.5

YHC01 — D12

可加工代码

代码	D	可加工代码
YHC01	12	LC()
YHC02	20	LC()

YHC01 — D20 — TA45



优惠价

数量	1~4	5~
价格	100%	另行报价

未税价(元)



交货期

3

① 无表面处理/无硬度



交货期

5

① 无表面处理



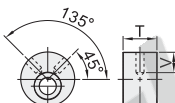
交货期

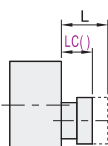
6

① 有表面处理



可加工

代码	技术说明									
TA( )	<div>增加扳手孔</div> <div></div> <div>选型方法 TA45</div> <div>① 有45°、135°两种选择</div> <table><tr><th>D</th><th>扳手孔径</th><th>V</th></tr><tr><td>16/20</td><td>3.5</td><td>3</td></tr><tr><td>25/32/40</td><td>5</td><td>6</td></tr></table>	D	扳手孔径	V	16/20	3.5	3	25/32/40	5	6
D	扳手孔径	V								
16/20	3.5	3								
25/32/40	5	6								

代码	技术说明															
LC()	<p>变更引导部长度</p> 															
	<p>选型方法 LC8</p> <p>① 最小单位1</p> <table><tr><th>D</th><th>LC</th><th>D</th><th>LC</th></tr><tr><td>12</td><td>6~7</td><td>25</td><td>8~11</td></tr><tr><td>16</td><td>6~7</td><td>32</td><td>10~14</td></tr><tr><td>20</td><td>6~9</td><td>40</td><td>12~17</td></tr></table> <p>① 标准型不适用</p>	D	LC	D	LC	12	6~7	25	8~11	16	6~7	32	10~14	20	6~9	40
D	LC	D	LC													
12	6~7	25	8~11													
16	6~7	32	10~14													
20	6~9	40	12~17													

夹具用衬套

A6