

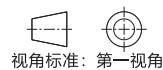
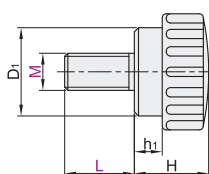
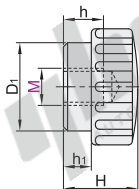
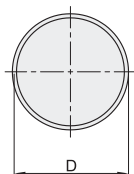
直纹把手

代码	类型	握柄部		嵌件	
		材质	颜色	材质	表面处理
E-HAU53	内螺纹型	PF	黑色	SUM22L	镀锌
E-HAU63	外螺纹型				



内螺纹型
E-HAU53

外螺纹型
E-HAU63



内螺纹型

代码	型号		D	D ₁	H	h	h ₁	参考重量 (kg/pcs)
	M	L						
E-HAU53	4	14	10	11	5	3	0.003	
	5	18	15	14	8	4	0.008	
	6	20	15	14	8	4	0.011	
	8	25	25	16	10	5	0.024	
	10	40	29	22	12	7	0.032	

外螺纹型

代码	型号		D	D ₁	H	h ₁	参考重量 (kg/pcs)
	M	L					
E-HAU63	4	10	14	10			0.004
		15					
	5	10	18	13	11	3	0.005
		15					
	6	10	22	15	14	4	0.007
		15					
	8	15	25	19	16	5	0.020
		25					
	10	25	40	29	22	7	0.038
		25					



内螺纹型

代码	M	D
E-HAU53	4	14
	5	18
E-HAU53-M4		

外螺纹型

代码	M	L
E-HAU63	4	10
	5	15
E-HAU63-M4-L10		



优惠价	
数量	1~9 10~
价格	100% 另行报价



1

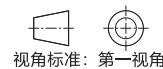
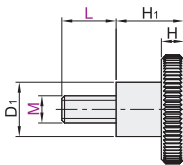
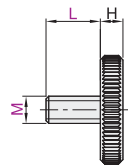
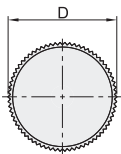
压纹把手

代码	类型	材质	表面处理
E-HAU90	外螺纹型	1215MS	无台阶
E-HAU95	外螺纹型		带台阶



无台阶
E-HAU90

带台阶
E-HAU95



无台阶

代码	型号		D	H	参考重量 (kg/pcs)
	M	L			
E-HAU90	3	10 15	12	2.5	0.01
	4	10 15 20 25	16	3.5	
	5	10 15 20 30	20	4	
	6	15 20 25 30 40	24	5	
	8	20 25 30 40	30	6	

带台阶

代码	型号		D	D ₁	H	H ₁	参考重量 (kg/pcs)
	M	L					
E-HAU95	4	10 15	16	8	3.5	9.5	0.01
	5	10 15 20 25 30	20	10	4	11.5	
	6	15 20 25 30 35	24	12	5	15	
	8	20 30 40	30	16	6	18	
	10	20 30 40	36	20	8	20	



无台阶

代码	M	L
E-HAU90	3	10 15
	4	10 15 20 25
E-HAU90-M3-L15		



优惠价	
数量	1~9 10~
价格	100% 另行报价



1
