

# 弹簧蝶形铰链

- ◀ 方型·圆孔错位型/锥孔型
- ◀ 常开型·自动开门型/弹力调节型

## □ 方型·圆孔错位型/锥孔型

代码	类型	性价比	材质	表面处理	适用半导体行业
HFE86	平型	经济型	SPCC	镀锌	—
HFG66	圆孔错位型	精密型	SUS304	滚筒研磨	—
HFE91	锥孔型	经济型	SPCC	镀锌	—

半导体行业适用



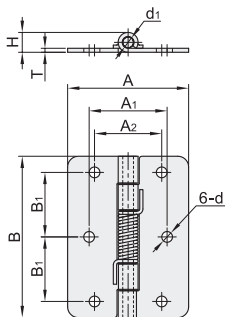
### □ 特点(HFG66):

- 采用不锈钢材质, 耐腐蚀性优异。
- 强弹力款。

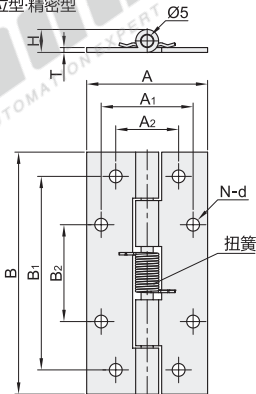
### □ 用途(HFG66):

- 半导体设备, 医疗设备, 小型框体设备。

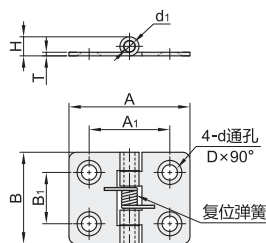
圆孔错位型-经济型  
HFE86



圆孔错位型-精密型  
HFG66



锥孔型  
HFE91



视角标准: 第一视角

① 弹簧铰链开合角度180°内, 超出会加快扭力衰减。

## □ 圆孔错位型/锥孔型-经济型

型号		A	B	A <sub>1</sub>	B <sub>1</sub>	A <sub>2</sub>	T	H	d	d <sub>1</sub>	D	扭矩(N·m) 直角展开时	参考重量 (kg/pcs)
HFE86	60	45	60	29	24	25	1.5	7.5	4	4	—	0.28±20%	0.04
HFE91	25	33	25	22	14	—	1	5.3	4.2	3	6.2	0.04±20%	0.01

① 扭矩值为单个铰链时的扭矩。

## □ 圆孔错位型-精密型

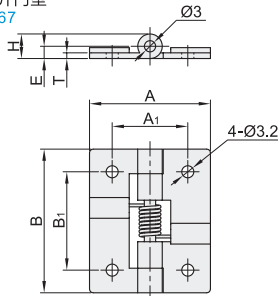
型号		A	B	A <sub>1</sub>	A <sub>2</sub>	B <sub>1</sub>	B <sub>2</sub>	T	H	d	N	扭矩(N·m) 180°	扭矩(N·m) 270°	参考重量 (kg/pcs)
HFG66	60	40	60	26	—	40	—	1.5	8.5	4.3	6	0.216	0.367	0.044
	80	—	80	—	26	50	—	—	9.5	5.3	8	0.321	0.551	0.086
	100	50	100	38	—	80	40	2	—	—	—	0.541	0.798	0.11

① 扭矩值为单个铰链时的扭矩。

## □ 常开型·自动开门型/弹力调节型

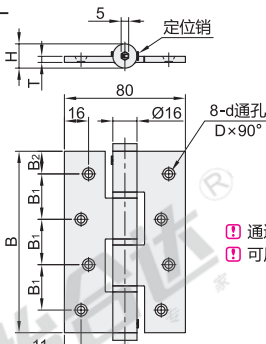
代码	类型	材质	表面处理
HFE67	自动开门型	SUS304	光泽滚筒研磨
HFE68	弹力调节型	SUS304	—
HFE69	—	A6063	本色阳极氧化

自动开门型  
HFE67



自由状态

弹力调节型  
HFE68  
HFE69



- ① 通过弹簧可自动关门。
- ② 可用内六角扳手, 按3级调节弹簧力。

视角标准: 第一视角

## □ 自动开门型

型号		A	A <sub>1</sub>	B	B <sub>1</sub>	E	H	T	扭矩(N·m) 水平展开时	参考重量 (kg/pcs)
HFE67	38	32	20	38	26	3.25	6.5	1.5	17.3	0.016
	51	38	25	51	32	—	—	—	13.1	0.027

① 扭矩值为单个铰链时的扭矩。

## □ 弹力调节型

型号		B	B <sub>1</sub>	B <sub>2</sub>	D	d	H	T	负载 (Kg)	扭矩(N·m) 水平展开时	参考重量 (kg/pcs)	
HFE68	120	120	30	15	—	9	5.5	16	2.5	20	1±20%	0.3
	180	180	45	22.5	—	9	5.5	16	3	40	2±20%	0.53
HFE69	120	120	30	15	—	8	5	16	4	20	1±20%	0.18
	180	180	45	22.5	—	8	5	16	4	40	2±20%	0.26

① 容许负载为使用2个时的数值。

② 扭矩值为单个铰链时的扭矩。

## □ 圆孔错位型-经济型

型号		代码	规格
HFE86		HFE86	60

请按图示订货



优惠价

数量	1~9	10~
价格	100%	另行报价

未税价(元)



交货期

1