

平皮带用滑轮

法兰型/圆弧型

T=6~32

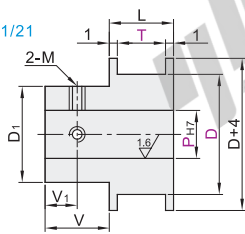
圆孔+螺孔型

代码		材质		表面处理
法兰型	圆弧型	国标	相当	
ENC01	ENC31	45	S45C	发黑
ENC02	ENC32			喷细砂无电解镀镍
ENC11	ENC41			喷细砂本色阳极氧化
ENC21	ENC51	铝合金		
	ENC56	0Cr18Ni9	SUS304	
			蓝色POM	

- ① 如对防锈有要求, 请优先选用不锈钢材质或无电解镀镍产品。
- ② POM材质轮子和皮带在运动过程中, 因机构张力、启停、皮带硬度皮带摩擦力等因素会造成磨损现象, 如特殊环境工况请联系怡合达。
- ③ 3D模型仅供参考, 具体尺寸请以参数表为准, 注意选型。

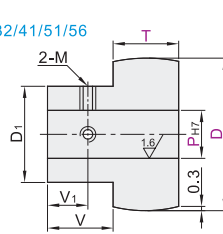
法兰型

ENC01/02/11/21



圆弧型

ENC31/32/41/51/56



① "可选加工"见滑轮、惰轮产品简介(法兰型产品适用BC/FC/TC/KC可选加工; 圆弧型产品适用BC可选加工)。

视角标准: 第一视角

RoHS



型号	D		P _{H7}	T	D ₁	V	V ₁	M	L
法兰型	15	5 6			12				
ENC01	18	5 6 8							
ENC02	20	5 6 8			16				
ENC11	28	5 6 8 10		6*	8	4	3		
ENC21	30	5 6 8 10 12		11					
	35	6 8 10 12		16					
圆弧型	40	6 8 10 12		21	20				T+2
ENC31	45	8 10 12		27					
ENC32	50	8 10 12		32	30	12	6	5	
ENC41	60	8 10 12 15							
ENC51	80	12 15 20 30			50	16	8	8	
ENC56	100	15 20 30 40			60				

※ T=6不适用圆弧型。

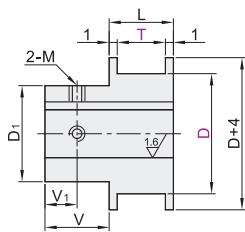
键槽孔+螺孔型

代码		材质		表面处理
法兰型	圆弧型	国标	相当	
ENC01	ENC31	45	S45C	发黑
ENC02	ENC32			喷细砂无电解镀镍
ENC11	ENC41			喷细砂本色阳极氧化
ENC21	ENC51	铝合金		
		0Cr18Ni9	SUS304	

- ① 如对防锈有要求, 请优先选用不锈钢材质或无电解镀镍产品。
- ② 3D模型仅供参考, 具体尺寸请以参数表为准, 注意选型。

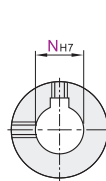
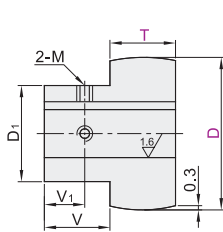
法兰型

ENC01/02/11/21



圆弧型

ENC31/32/41/51



视角标准: 第一视角

① "可选加工"见滑轮、惰轮产品简介(法兰型产品适用BC/FC/TC/KC可选加工; 圆弧型产品适用BC可选加工)。

圆孔+螺孔型

型号	D		P _{H7}	T	D ₁
ENC01	20	5 6 8		16 21	16
ENC02	28	5 6 8 10			

ENC02 — D28 — P6 — T11

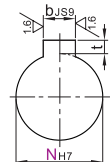
可选加工

型号	D		P _{H7}	T	可选加工代码
ENC01	20	5 6 8		16 21	BC, FC, TC, KC
ENC02	28	5 6 8 10			

ENC02 — D28 — P6 — T11 — BC6.5



RoHS



键槽尺寸 N: 新JIS(B1301)键槽尺寸表

N _{H7}	b _{J59}	t
8	3	1.4
10	^{+0.015} 3	
K10	4	1.8 ^{+0.1}
12		
15	^{+0.018} 5	2.3
20	6	2.8
30	^{+0.021} 8	
40	^{+0.025} 12	3.3 ^{+0.2}

键槽孔+螺孔型

型号	D		N _{H7}	T
ENC01	20	8		16 21
ENC02	28	8		

ENC02 — D28 — N8 — T11

可选加工

型号	D		N _{H7}	T	可选加工代码
ENC01	20	8		16 21	BC, FC, TC, KC
ENC02	28	8			

ENC02 — D28 — N8 — T11 — BC6.5



※ T=6不适用圆弧型。

优惠价

数量	1-9	10~
价格	100%	另行报价

未税价(元)



① ENC02/32



① ENC56



① 其余