

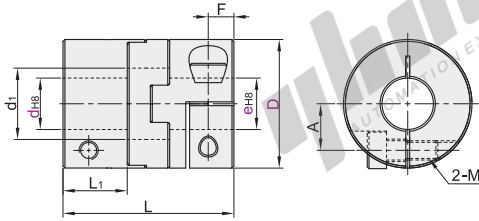
# 十字环联轴器

## 螺钉夹紧型 不锈钢

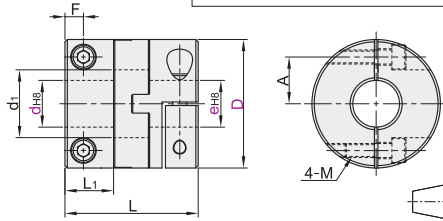
代码	类型	材质		表面处理	附件
		主体	间隔环		
DBS21	螺钉夹紧型	不锈钢	不锈钢	抛光	内六角圆柱头螺钉

- ① 禁铜、锌、镍，适用锂电行业。
- ② 径向、偏角如果同时出现多种偏差时，则各种偏差值为容许值的1/2。
- ③ 两端键槽的角度不固定，夹角存在偏差，无法指定成固定角度，3D图只做参考，若有角度需求，请联系工程师对接处理。

D15~38



D45~70



视角标准：第一视角

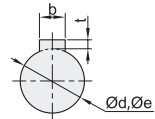
型号		d-e																																
代码	D																																	
15	d	3	4	5	6																													
	e	3.4	5.6	4.5	6	5.6	6																											
17	d	4	5	6																														
	e	4.5	6	5.6	6																													
20	d	5			6			6.35			7			8			9			9.53			10											
	e	5.6	6.35	7.8	9.53	10	6.35	7.8	9.53	10	6.35	7.8	9.53	10	7.8	9.53	10	8.9	9.53	10	9.53	10	9.53	10	10									
26	d	6			6.35			7			8			9			9.53			10			11			12								
	e	6.6	3.5	7.8	9.53	10	11	12	6.35	7.8	9.53	10	11	12	7.8	9.53	10	11	12	8.9	9.53	10	11	12	9.53	10	11	12	10	11	12	11	12	12
30	d	8		9		9.53		10		11		12		12.7		13		14																
	e	8.9	9.53	10	11	9.53	10	11	12	10	11	12	11	12	12.7	12	12.7	12.7	13	13	14	14	13	14	14	13	14	14						
34	d	10		11		12		12.7		13		14		15		16																		
	e	10	11	12	12.7	11	12	12.7	13	12	12.7	13	12.7	13	14	15	16	14	15	16	15	16	16	16	13	14	14							
38	d	10		11		12		12.7		13		14		15		16		17		18		19		20										
	e	10	11	12	12.7	13	14	15	16	11	12	12.7	13	14	15	16	17	18	19	20	15	16	17	18	19	20	18	19	20	18	19	20	20	20
45	d	14		15		16		17		18		19		20																				
	e	14	15	16	17	18	19	20	15	16	17	18	19	20	17	18	19	20	18	19	20	19	20	20	20	20	20							
55	d	18		19		20		22		24		25																						
	e	18	19	20	22	24	25	20	22	24	25	22	24	25	24	25	25																	
70	d	22		24		25		26		28		30		32		35																		
	e	22	24	25	26	28	30	32	35	24	25	26	28	30	32	35	26	28	30	32	35	28	30	32	35	30	32	35	32	35	35	35		

型号	L	L1	d1	F	A	M	锁紧扭矩 (N.m)	额定扭矩 (N.m)	最大扭矩 (N.m)	最高转速 (r/min)	转动惯量 (kg·m <sup>2</sup> )	容许安装偏差		重量 (g)			
代码	D														径向(mm)	角度(°)	
15	18	6.6	6.9	2.7	5	M2	0.5	3	6	7000	8.4×10 <sup>-7</sup>	0.3		19			
17	24	9	3.25	5.5	M2.5	1	5	10	6500	2.4×10 <sup>-6</sup>				34			
20	26.6	10	11.1	4	7.25	M3	1.5	7	14		4.2×10 <sup>-6</sup>	0.4		46			
26	30.2	11.5	13.3	4.5	9			10	20	5000	1.2×10 <sup>-5</sup>	0.5		93			
30	32.5	12	15.5	5	10.5	M4	3.5	26	52		2.1×10 <sup>-5</sup>	0.6	1	132			
34	34	13	17.5	4.5	12			32	64	3500	3.2×10 <sup>-5</sup>	0.7		176			
38	39.5	15	21.5	6.2	14			50	100		5.9×10 <sup>-5</sup>	0.8	239				
45	46	16.2	22.5	5.5	14.5	M5	8	65	130		1.3×10 <sup>-4</sup>	1	400				
55	57	20.8	29	7.9	18.5	M6	13	90	180	2000	3.8×10 <sup>-4</sup>	1.2	755				
70	69	26	36	9.5	25	M8	30	160	320		1.0×10 <sup>-3</sup>	1.4	1414				

① 转动惯量和重量按最大孔径计算。

代码	技术说明
DC	<b>d孔侧键槽加工</b> 选型方法 DC ① 当d孔径≥6时才能选择键槽加工。
DD	<b>e孔侧键槽加工</b> 选型方法 DD ① 当e孔径≥6时才能选择键槽加工。

② 键槽尺寸表



轴径尺寸 Ød, Øe (mm)	键槽尺寸			
	宽度b(mm)		深度t(mm)	
	标准尺寸	公差	标准尺寸	公差
Ø6~Ø7.99	2		1	
Ø8~Ø10	3	±0.0125	1.4	
Ø10.01~Ø12	4		1.8	+0.1
Ø12.01~Ø17	5	±0.015	2.3	0
Ø17.01~Ø22	6		2.8	
Ø22.01~Ø30	8		3.3	
Ø30.01~Ø35	10	±0.018	3.3	+0.2



型号	D	d-e
DBS21	15	d 3 4 5 6 e 3.4 5.6

③ 可选加工

型号	D	d-e	可选加工代码
DBS21	15	d 3 4 5 6 e 3.4 5.6	DC DD



优惠价  
数量 1~9 10~  
价格 100% 另行报价



交货期  
8

请按图示订货

DBS21-D15-d3-e6

DBS21-D15-d4-e6-DD

未标价(元)