

# 接地端子

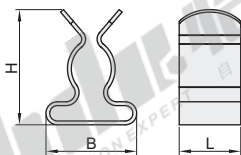
## 螺钉固定型/导轨安装型/汇流排安装型

### 螺钉固定型

代码	类型	安装方式	材质	表面处理
ZMB11	单只屏蔽接地	螺钉固定型	弹簧钢	镀锌

#### 特点

- 该屏蔽接地端子可以用来屏蔽单只电缆通过使用螺钉或铆钉固定;
- 极易使用并且可以有有效的屏蔽电磁干扰。



视角标准：第一视角

代码	型号		屏蔽线外径(mm)	底面固定孔	L	B	H
	规格						
ZMB11	3		1.5-3			11.7	13.2
	6		3-6			14.2	17.2
	8		6-8			12.8	17
	11		9-11	3.4	8	15	22
	16		12-16			21	27.6
	22		17-22			26	35
	29		23-29			35	40

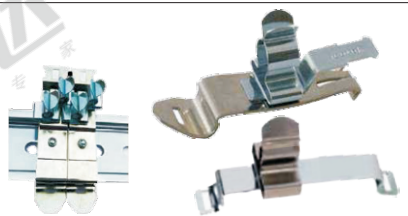


型号	
代码	规格
ZMB11	6

请按图示订货 ZMB11—3

### 导轨安装型

代码	类型	安装方式	材质	表面处理
ZMB13	单排屏蔽接地	导轨安装型	弹簧钢	镀锌
ZMB15	双排屏蔽接地			
ZMB17	双排交错屏蔽接地			



型号		
代码	规格	屏蔽线外径(mm)
ZMB13	3	1.5-3
	6	3-6
	8	6-8
	11	9-11
	16	12-16
	22	17-22
	29	23-29

① 单个夹子，可用扎带固定。

型号		
代码	规格	屏蔽线外径(mm)
ZMB15	3	1.5-3
	6	3-6
	8	6-8
	9	1.5-3/3-6
	10	1.5-3/6-8
	11	3-6/1.5-3
	12	3-6/6-8
	13	6-8/1.5-3
	14	6-8/3-6

② 两个夹子，位置可以任意组合，可用扎带固定。

型号		
代码	规格	屏蔽线外径(mm)
ZMB17	3	1.5-3
	6	3-6
	8	6-8

① 单个夹子，可将端子旋转180度交错排列更省空间。

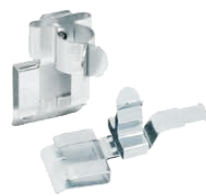


型号	
代码	规格
ZMB13	6

请按图示订货 ZMB13—3

### 汇流排安装型

代码	类型	安装方式	材质	表面处理
ZMB19	单排屏蔽接地	汇流排安装型	弹簧钢	镀锌
ZMB21	单只屏蔽接地(扎带固定)			
ZMB23	双排屏蔽接地			



型号		
代码	规格	屏蔽线外径(mm)
ZMB19	3	1.5-3
	6	3-6
	8	6-8
	11	9-11
	16	12-16
	22	17-22
	29	23-29

① 单个夹子。

型号		
代码	规格	屏蔽线外径(mm)
ZMB21	3	1.5-3
	6	3-6
	8	6-8
	11	9-11
	16	12-16
	22	17-22
	29	23-29

① 单个夹子，可用扎带固定。

型号		
代码	规格	屏蔽线外径(mm)
ZMB23	3	1.5-3
	6	3-6
	8	6-8
	9	1.5-3/3-6
	10	1.5-3/6-8
	11	3-6/1.5-3
	12	3-6/6-8
	14	6-8/1.5-3
	14	6-8/3-6

② 两个夹子，位置可以任意组合。



型号	
代码	规格
ZMB19	3

请按图示订货 ZMB19—3