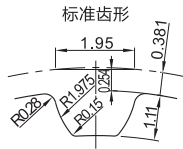


代码	带轮类型	皮带宽度	齿距	材质 带轮 法兰	表面处理
EBF01					本色阳极氧化
EBF02				铝合金 铝合金	黑色阳极氧化
EBF03	S3M060	6	3.0		喷砂镀镍
EBF12				S45C SPCC	发黑
EBF13					喷砂镀镍

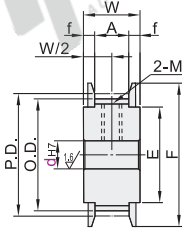
代码	带轮类型	皮带宽度	齿距	材质 带轮 法兰	表面处理
EBF21				铝合金 铝合金	本色阳极氧化
EBF22					黑色阳极氧化
EBF23					喷砂镀镍
EBF32	S3M100	10			发黑
EBF33			3.0	S45C SPCC	喷砂镀镍
EBF41				铝合金 铝合金	本色阳极氧化
EBF42					黑色阳极氧化
EBF43	S3M150	15			喷砂镀镍
EBF52				S45C SPCC	发黑
EBF53					喷砂镀镍

轴孔P·N·C螺孔尺寸表

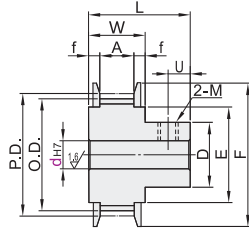
轴孔内径 dH7	M	附件 紧定螺钉
4~5	M3	M3×3
6~17	M4	M4×3
18~33	M5	M5×4
34~42	M6	M6×5



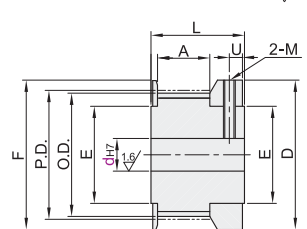
带轮形状: A形



带轮形状: B形



带轮形状: K形

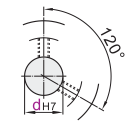


轴孔规格

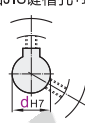
H圆孔



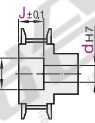
P圆孔+螺孔*1



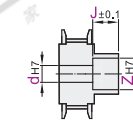
N新JIS键槽+螺孔*1
C旧JIS键槽+螺孔



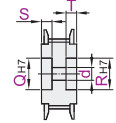
V台阶孔



F台阶孔(轮毂侧沉孔)



Y两端台阶孔



f = (W-A)/2.

当带轮形状为B形时, U=(L-W)/2; 当带轮形状为K形时, U=(L-A-2.5)/2. 当U≠整数时, 舍去小数取整。

*1 为避免破坏齿的完整, 因此螺孔选择加工在齿底, 所以在齿数不能三分分时, 螺孔会打在相近齿的齿底, 此时螺孔角度略有偏差, 非120°。

型号	带轮形状	轴孔规格	轴孔规格dH7(最小单位1)												轴孔V、F		轴孔Y		P.D.	O.D.	D	F	E	带轮公称宽度		
			A形						B·K形						Z(最小单位1)		J							A	W	L
			H	P	N·C	V	Y	H	P	N·C	V·F	A形	B形	Q·R	S·T											
铝合金	A	H	14	4-5-6	4		4	4	4-5-6	4-5-6			6		6		6		13.37	12.61	16	16	10	皮带宽度6 S3M060 A:7 W:11 L:19		
			15	4-7	4-5-6		4-5	4-5	4-7	4-5-6			6-7		6-7		6-7		14.32	13.56	18	18	11			
			16	4-7	4-5-6		4-5	4-5	4-7	4-7			6-7		6-7		6-7		15.28	14.52	20	20	13			
			18	4-9	4-5-6		4-7	4-7	4-9	4-8			6-9		6-9		6-9		17.19	16.43	20	20	13			
			19	4-10	4-5-6		4-8	4-8	4-10	4-8			6-10		6-10		6-10		18.14	17.38	22	22	14			
	K	H	20	4-10	4-5-6		4-8	4-8	4-10	4-8			6-10		6-10		6-10		19.10	18.34						
			22	4-12	4-8		4-10	4-10	4-12	4-10			6-12		6-12		6-12		21.01	20.25	25	25	16			
			24	4-12	4-10		4-10	4-10	4-10	4-8		4-8	6-12	6-10	6-12		6-12		22.92	22.16	14	25	16			
			25	4-14	4-11	8-10-11	4-12	4-12	4-12	4-10	8	6-10	6-14	8-12		6-14		23.87	23.11							
			26	5-14	5-11	8-10-11	5-12	5-12	5-12	5-10	8	6-10	7-14	8-12		7-14		24.83	24.07	16	28	18				
S45C	A	V	28	5-16	5-13	8-13	5-14	5-14	5-14	5-10	8	6-12	7-16	8-14		7-16		26.74	25.98	18	30	20	皮带宽度10 S3M100 A:11 W:15 L:23			
			30	6-19	6-15	8-14	6-17	6-17	6-16	6-12	8-10	6-14	8-19	8-16		8-19		28.65	27.89							
			32	6-21	6-17	8-16	6-19	6-19	6-16	6-12	8-10	6-14	8-21	8-16		8-21		30.56	29.80	20	35	25				
			34	6-24	6-18	8-17	6-22	6-22	6-22	6-18	8-15	6-20	8-24	8-22		8-24		32.47	31.71							
	B	Y	36	6-24	6-18	8-17	6-22	6-22	6-22	6-18	8-15	6-20	8-24	8-22		8-24		34.38	33.62	26	40	28				
			40	8-28	8-23	8-21	8-26	8-26	8-26	8-21	8-17	6-24	10-28	8-26		10-28		38.20	37.44	30	44	32				
			44	8-32	8-26	8-24	8-30	8-30	8-28	8-23	8-18	8-26	10-30	10-28		10-30		42.02	41.25	32	48	36				
			48	8-34	8-28	8-28	8-32	8-32	8-30	8-25	8-20	8-28	10-34	10-30		10-34		45.84	45.07	34	50	38				
F	Y	50	8-36	8-30	8-30	8-34	8-34	8-30	8-25	8-20	8-28	10-36	10-30		10-36		47.75	46.98	34	52	40					
		60	8-41	8-34	8-35	8-39	8-39	8-35	8-30	8-24	8-33	10-41	10-35		10-41		57.30	56.53	39	61	45					
		70	8-54	8-46	8-45	8-52	8-52	8-46	8-38	8-33	8-44	10-54	10-46		10-54		68.75	67.99	50	74	58					

选择轴孔规格H、V、F、Y时, 无螺孔。孔径6.35仅适用轴孔规格H、P、V、F。孔径9不适用轴孔规格N。

孔径8、9、11、13、14、17、21~29、31、32不适用轴孔规格C。

“可选加工”见同步轮产品简介。选购新JIS键槽+螺孔的轴孔直径10时, 键槽尺寸可选N-d10或N-d10K(请参阅同步轮产品简介)。



型号	带轮形状	轴孔规格	轴孔规格dH7(最小单位1)												轴孔V、F		轴孔Y	
			H	P	N·C	V	Y	H	P	N·C	V·F	A形	B形	Z(最小单位0.1)	Q·R	S·T		
EBF02-S3M150	(A)	F	6-21	6-17	8-16	6-19	6-19	6-16	6-12	8-10	6-14	8-21	8-16		A形时 2.0sJ±0.2	Q·R	S·T	
EBF33-S3M150	(B)	F	6-24	6-18	8-17	6-22	6-22	6-22	6-18	8-15	6-20	8-24	8-22		B形时 2.0sJ±0.2	Q·R	S·T	

EBF52-S3M150-34-A-Y-d10-Q15-R15-S6-T6



数量	1~4	5~
价格	100%	另行报价



交货期	3
-----	---



交货期	5
-----	---